



Název školy: **Základní škola a Mateřská škola Žalany**

Číslo projektu: **CZ. 1.07/1.4.00/21.3210**

Téma sady: **Anglický jazyk pro 4. a 5. ročník**


Název DUM: **VY\_32\_INOVACE\_3B\_6\_My\_town\_village**

Vyučovací předmět: **Anglický jazyk**

Název vzdělávacího materiálu: **My town, village**

Autor: **Mgr. Jiří Jalovecký**

Datum vytvoření: **Duben 2013**



**Anotace:** DUM slouží k osvojení si nové slovní zásoby na téma vesnice a město. Žáci se naučí směrové fráze a budou schopni orientovat se v jednoduchém plánu a poradit s cestou pomocí osvojených frází.

**Očekávaný výstup:** Žák se aktivně zapojí do jednoduché konverzace, pozdraví a rozloučí se s dospělým i kamarádem, poskytne požadovanou informaci.

**Věková skupina, ročník:** ZŠ, 4. ročník

**Metodické pokyny:** Dle pokynů v prezentaci vypracuje zadané úkoly.

**Pomůcky:** Žádné

**Časový harmonogram:** 35 minut

# MY TOWN – MY VILLAGE

**Town:**  
**shop**



**clothes shop**



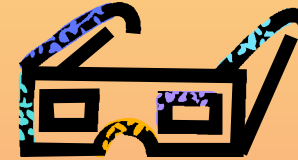
**book shop**



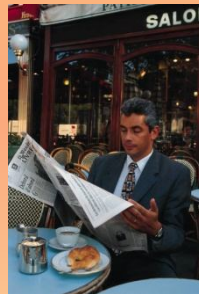
**supermarket**



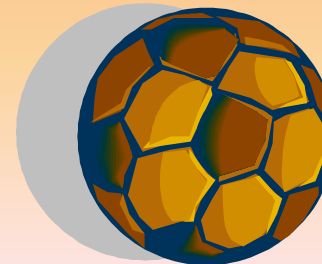
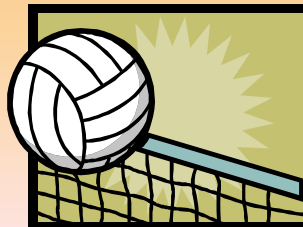
**cinema**



**café**



**sport center**



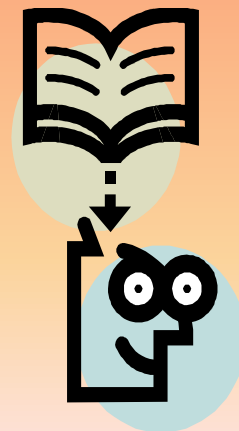
● **Village:**  
**village shop**



**church**



**school**



# Complete.

- shop



- clothes shop



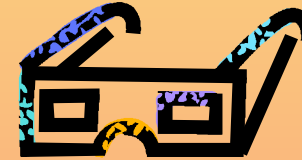
book shop



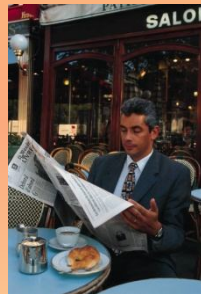
**supermarket**



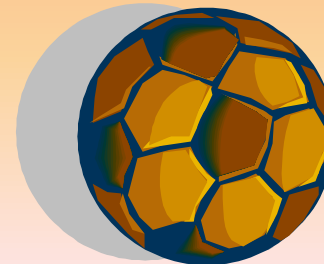
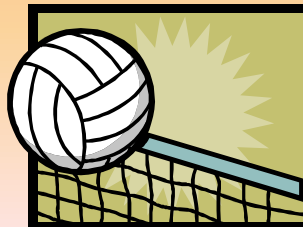
**cinema**



**café**



**sport centre**



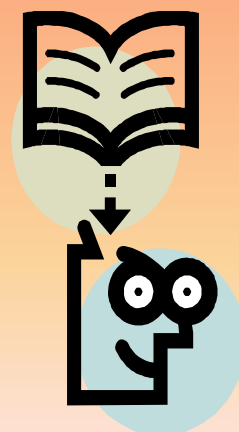
**village shop**



**church**

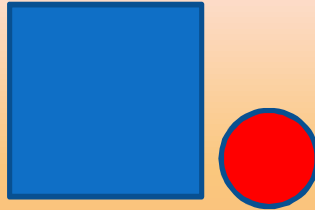


**school**



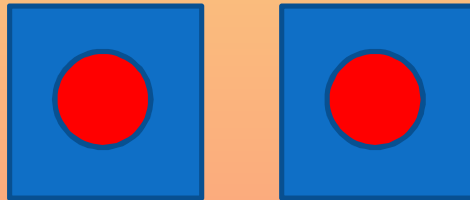
# NEXT TO, OPPOSITE

NEXT TO



VEDLE

OPPOSITE



NAPROTI

The café is **next to** the village shop.

The café is **opposite** the village shop.

**Make a sentences use next to, opposite.**

**clothes  
shop**

**book  
shop**

**cinema**

**supermarket**

**café**

**café, cinema:** The café is **opposite** the cinema.

**clothes shop, book shop:** The clothes shop is **next to** the supermarket.

**supermarket, clothes shop:** The supermarket is **opposite** the clothes shop.

**cinema, book shop:** The cinema is **next to** the book shop.

## **Directions.**



**Turn left at.....**



**Turn right at.....**



**Go straight past.....**

**BOOK  
SHOP**

**MUSEUM**

**HOTEL**

**CAFÉ**

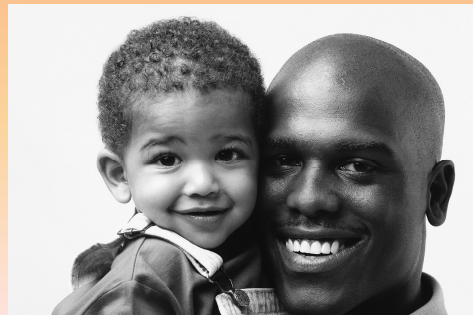
**SUPERMARKET**

**TOYS**

**SPORT  
CENTER**

**CINEMA**

**CLOTHES  
SHOP**



**Excuse me. Where's the book  
shop, please?**



## Zdroje

Pokud není uvedeno jinak, autorem textu je Mgr. Jiří Jalovecký

**Použitá obrazová příloha:** Galerie Microsoft Office - Klipart

**Použitý software:** Windows 7, Microsoft Office PowerPoint 2007