



evropský  
sociální  
fond v ČR



EVROPSKÁ UNIE



MINISTERSTVO ŠKOLSTVÍ,  
MLÁDEŽE A TĚLOVÝCHOVY



OP Vzdělávání  
pro konkurenceschopnost

## INVESTICE DO ROZVOJE VZDĚLÁVÁNÍ

Název školy: **Základní škola a Mateřská škola Kladno, Norská 2633**

Autor: **Mgr. Blanka Spejchalová**

Název materiálu: **VY\_52\_INOVACE\_Př.6.Sp.03\_Houby**

Datum: **10.9.2013**

Ročník: **šestý**

Vzdělávací oblast: **Člověk a příroda**

Vzdělávací obor: **přírodopis**

Název: **Houby**

Číslo operačního programu: **CZ.1.07/1.4.00/21.3489**

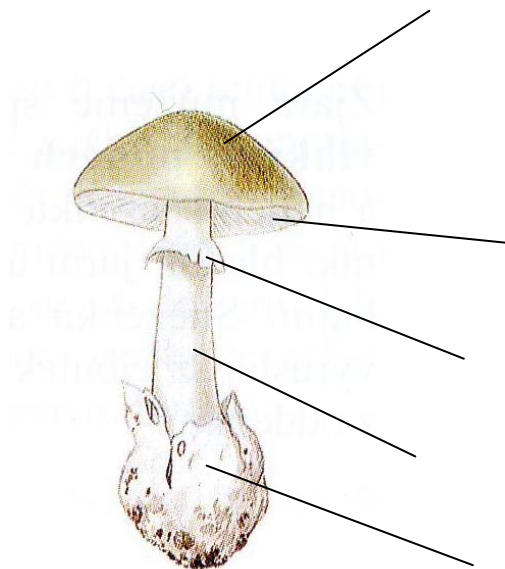
Název projektu: **UČÍME SE S RADOSTÍ**

### **Anotace:**

**Materiál je určen žákům šestého ročníku. Slouží ke shrnutí učiva o houbách a k opakování základních pojmů.**

## HOUBY

POPIŠ OBRÁZEK PLODNICE A DOKRESLI PODHOUBÍ



ROZEPIŠ NÁZVY HUB DO TABULKY

bedla vysoká

křemenáč osikový

hřib dubový

muchomůrka zelená

žampion ovčí

kozák březový

liška obecná

hřib satan

muchomůrka tygrovaná

JEDLÉ	JEDOVATÉ

VYSVĚTLI POJMY

výtrusy =

rouško =

závoj =

podhoubí =

hniloživný =

symbióza =

parazitismus =

UVEĎ VŽDY ASPOŇ JEDEN PŘÍKLAD HUB

lupenaté –

rourkaté –

parazitické –

houby žijící v symbióze –

NAPIŠ ZÁSADY SPRÁVNÉHO SBĚRU HUB

.....

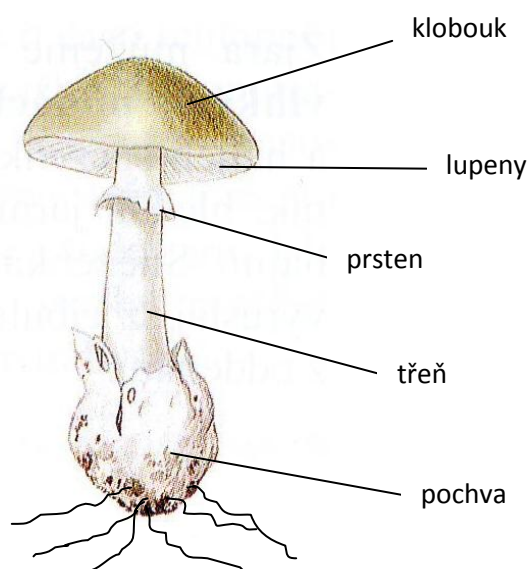
.....

.....

.....

.....

## ŘEŠENÍ



JEDLÉ	JEDOVATÉ
bedla vysoká	muchomůrka zelená
liška obecná	hřib satan
křemenáč osikový	muchomůrka tygrovaná
žampion ovčí	
hřib dubový	
kozák březový	

## POJMY

výtrusy = rozmnožovací částice hub

rouško = vrstva s výtrusnicemi

závoj = část mladých plodnic, která kryje lupeny

podhoubí = vlastní tělo houby

hniloživný = organismus, který získává živiny ze zbytků organismů

symbióza = soužití, oboustranně prospěšný vztah dvou organismů

parazitismus = vztah dvou organismů, kdy jeden se přživuje na druhém, jednostranně prospěšný vztah (cizopasnici)

## PŘÍKLADY HUB

lupenaté – bedla, liška, muchomůrka, žampion

rourkaté – hřib, křemenáč, kozák, klouzek

parazitické – choroš, václavka

houby žijící v symbióze – hřib dubový (dub), kozák březový (bříza)

## ZÁSADY SBĚRU HUB

Sbíráme, jen houby, které dobře známe.

Houby nedáváme do neprodyšných sáčků, aby se nezapařily a nezačaly se kazit.

Houby spotřebujeme co nejdříve v čerstvém stavu, nebo je dáme sušit či zmrazit.

## **Použité zdroje**

Obrázek byl převzat a upraven z učebnice pro první stupeň – Rozmanitost přírody 1.díl (H. Kholová a kol.).

Textová část byla vypracována samostatně autorem.

