



evropský
sociální
fond v ČR



EVROPSKÁ UNIE



MINISTERSTVO ŠKOLSTVÍ,
MLÁDEŽE A TĚLOVÝCHOVY



OP Vzdělávání
pro konkurenceschopnost

INVESTICE DO ROZVOJE VZDĚLÁVÁNÍ

Název školy: **Základní škola a Mateřská škola Kladno, Norská 2633**

Autor: **Mgr. Blanka Spejchalová**

Název materiálu: **VY_52_INOVACE_Př.8.Sp.14_Krokodýlové_a_želvy**

Datum: **18.10.2013**

Ročník: **osmý**

Vzdělávací oblast: **Člověk a příroda**

Vzdělávací obor: **přírodopis**

Název: **Krokodýlové a želvy**

Číslo operačního programu: **CZ.1.07/1.4.00/21.3489**

Název projektu: **UČÍME SE S RADOSTÍ**

Anotace:

Materiál je určen žákům osmého ročníku. Lze jej využít při výkladu učiva nebo při opakování znalostí o krokodýlech a želvách.

KROKODÝLOVÉ

Úvodní text

Jsou to velcí plazi s protáhlým tělem a silným, dlouhým ocasem. Tělo je kryto rohovitými štíty. Oči, uši a uzavíratelné nozdry na konci tlamy leží v jedné rovině. Srdce má dvě síně a téměř oddělené komory, čímž velmi připomíná srdce ptáků a savců. Z tohoto důvodu patří krokodýlové k nejdokonalejším plazům. Mají silné čelisti, jsou masožraví. Potravou jsou ryby, suchozemští obratlovci, někdy i zdechliny. Matka se hlídá hnízdo s nakladenými vejci, po vylíhnutí se nějaký čas stará i o mláďata.

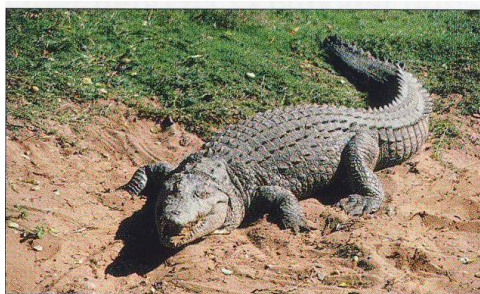
Otázky

1. V jakém prostředí žijí krokodýlové?
2. Jaký význam má umístění očí a nozder?
3. Čím se liší krokodýlové od ostatních skupin plazů?
4. Jmenuj příklady živočichů, kteří se mohou stát potravou dospělých krokodýlů.
5. Víš, jakým způsobem krokodýli loví a zpracovávají potravu?

Pokus se přiřadit názvy živočichů k popisům s obrázky.

kajman brýlový – krokodýl nilský – gaviál indický – aligátor severoamerický

- a) Mohutný plaz s dlouhou, mírně zašpičatělou tlamou, žije v Africe.
- b) Má krátkou širokou tlamu a silný ocas, žije na jihovýchodě USA.
- c) Má dlouhou, úzkou, na konci rozšířenou tlamu, výborně plave, žije v Asii.
- d) Je to poměrně malý plaz s hřebenem mezi očima, žije ve Střední a Jižní Americe.



a



b



c



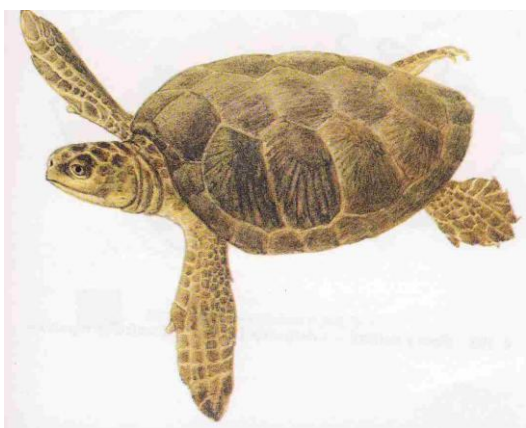
d

ŽELVY

Doplň text.

Tělo je kryto kostěným krytým štítovitými deskami. V tlamě nejsou,
čelisti připomínají zobák. K pohybu slouží krátké a silné Kladou kožovitá
....., o mláďata nepečují. Živí se nebo
potravou. Dožívají se vysokého Mají teplotu těla. Před
nepřáteli se chrání tím, že

Prohlédni si obrázky. Čím se liší krunýře a končetiny a proč?



.....
.....

Pokus se určit, které druhy jsou mořské, sladkovodní nebo suchozemské.

kareta pravá – nohy přeměněné v ploutve, kriticky ohrožený druh

želva sloní – jeden z největších druhů, žije na Galapágách

želva bahenní – mezi prsty má blány, žije i v České republice

želva nádherná – často chovaná v teráriích, malá, výrazně zeleně zbarvená

kožatka velká - největší želva, krunýř je překryt tlustou kůží, dobře plave

kajmanka supí – špičatý čenich připomíná zobák, žije v řekách, loví ryby

matamata třásnitá – kožní výrůstky na hlavě, dlouhý pohyblivý krk, živí se rybami

želva obrovská – jeden z největších druhů, žije na Seychelských ostrovech

ŘEŠENÍ

KROKODÝLOVÉ

Odpovědi na otázky

1. Ve vodě a její blízkosti – řeky, jezera, mokřady.
2. Umožňuje ponořit celé tělo pod vodu a skrýt se před zraky kořisti a nepřátel.
3. Pečují o mláďata, mají nejdokonalejší srdce.
4. Antilopy, zebry, pakoně, prasata, jeleni, kozy, ovce
5. Stáhnou kořist pod hladinu, kde ji utopí. Z kořisti vyrvou kusy masa tak, že se zakousnou a otáčejí celým svým tělem. Sousta žvýkají a polykají.

Druhy krokodýlů

- | | |
|--------------------|----------------------------|
| a) krokodýl nilský | b) aligátor severoamerický |
| c) gaviál indický | d) kajman brýlový |

ŽELVY

Doplňná slova

krunýřem – zuby – končetiny (nohy) – vejce – rostlinnou – živočišnou – věku – proměnlivou

Zatáhnou hlavu a končetiny do krunýře a čekají, až nebezpečí pomine.

Obrázky

Mořské druhy mají plochý krunýř a ploutvovité končetiny, což usnadňuje plavání.

Suchozemské druhy mají sloupovité kráčivé nohy pro pohyb na souši a klenutý krunýř, do něhož se mohou celé schovat.

Druhy želv

mořské – kareta, kožatka

sladkovodní – kajmanka, matamata, želva bahenní, želva nádherná

suchozemské – želva sloní, želva obrovská

Použité zdroje

http://cs.wikipedia.org/wiki/Soubor:Alligator_in_the_Okefenokee.jpg

http://cs.wikipedia.org/wiki/Soubor:Indian_Gharial_Crocodile_Digon3.JPG

http://cs.wikipedia.org/wiki/Soubor:Spectacled_Caiman.JPG

http://cs.wikipedia.org/wiki/Soubor:Galapagos_Geochelone_nigra_porteri.jpg

Obrázek krokodýla byl převzat z učebnice pro 1. stupeň Život na Zemi 5 (H. Kholová a kol.), obrázek karety byl převzat z učebnice Ekologický přírodopis pro 7. ročník ZŠ (D. Kvasničková a kol.). Textová část byla vytvořena samostatně autorem.