



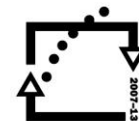
evropský
sociální
fond v ČR



EVROPSKÁ UNIE



MINISTERSTVO ŠKOLSTVÍ,
MLÁDEŽE A TĚLOVÝCHOVY



OP Vzdělávání
pro konkurenceschopnost

INVESTICE DO ROZVOJE VZDĚLÁVÁNÍ

Základní škola Ústí nad Labem, Anežky České 702/17, příspěvková organizace

Číslo projektu: CZ.1.07/1.4.00/21.2887

Název projektu: „Učíme lépe a moderněji“

OP VK 1.4

Výukový materiál

Číslo DUMu/Název DUMu: VY_52_INOVACE_05_12_Kostrá

Číslo skupiny: 2

Autor: Mgr. Věra Waldsteinová

Vzdělávací oblast/Předmět/Téma: Člověk a jeho svět / Přírodověda/Kostrá

Druh učebního materiálu: Pracovní list

Metodický list: ano

Anotace: Materiál slouží k procvičení a upevnění učiva (možno i k prověření znalostí).

Ověřeno ve třídě: V.B

Datum ověření: 5.4.2013

Prohlášení: Prohlašuji, že při tvorbě výukového materiálu jsem respektoval(a) všeobecně užívané právní a morální zvyklosti, autorská a jiná práva třetích osob, zejména práva duševního vlastnictví (např. práva k obchodní firmě, autorská práva k software, k filmovým, hudebním a fotografickým dílům nebo práva k ochranným známkám) dle zákona 121/2000 Sb. (autorský zákon). Nesu veškerou právní odpovědnost za obsah a původ svého díla. Prohlašuji dále, že výše uvedený materiál jsem ověřil(a) ve výuce a provedl(a) o tom zápis do TK.

Dávám souhlas, aby moje dílo bylo dáno k dispozici veřejnosti k účelům volného užití (§30 odst. 1 zákona 121/2000 Sb.), tj. že k uvedeným účelům může být kýmkoliv zveřejňováno, používáno, upravováno a uchováváno

Datum: 5.4.2013

Podpis:

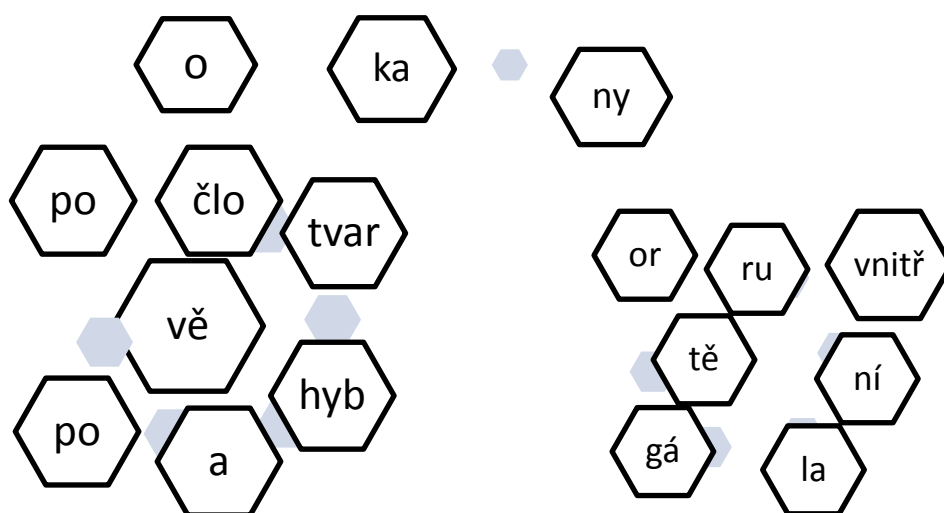
Kostra - Pracovní list

Doplň správně větu:

Pohyb těla umožňuje _____.

-žaludek a střeva -kůže a svaly -kostra a svalová soustava -srdce

Ze slabik sestav slova a doplň je správně do vět:



Kostra zajišťuje _____.

Kostra umožňuje _____.

Kostra chrání _____.

Odpověz (čárky ti napoví počet písmen ve slově) a doplň tajenku na konci úkolu:

Pevná schránka, která chrání tělo brouků. _____ (Do tajenky použij první písmeno slova.)

Jsou nezelené, vyživují se z různých zbytků v půdě. _____ (Použij druhé písmeno.)

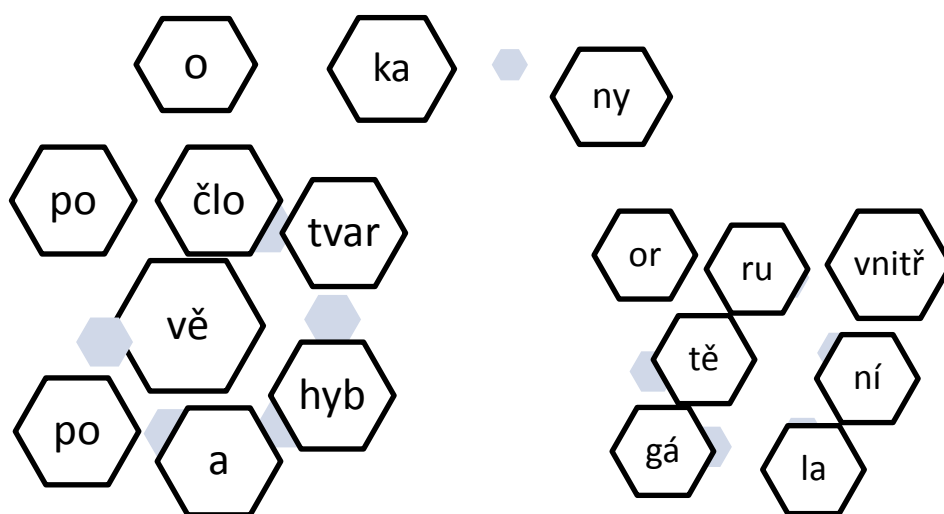
Kostra - Pracovní list- řešení

Doplň správně větu:

Pohyb těla umožňuje **kostra a svalová soustava**.

-žaludek a střeva -kůže a svaly -kostra a svalová soustava -srdce

Ze slabik sestav slova a doplň je správně do vět:



Kostra zajišťuje **tvar a oporu těla**.

Kostra umožňuje **pohyb člověka**.

Kostra chrání **vnitřní orgány**.

Odpověz (čárky ti napoví počet písmen ve slově) a doplň tajenku na konci úkolu:

Pevná schránka, která chrání tělo brouků. _K_R_O_V_K_Y (Do tajenky použij první písmeno slova.)

Jsou nezelené, vyživují se z různých zbytků v půdě. _H_O_U_B_Y (Použij druhé písmeno.)

Zelené dřevnaté rostliny, kterým se větve dělí v určité výšce od země.

S T R O M Y (Použij první písmeno.)

Živočichové, kteří mají tělo pokryté peřím a mají tělo uzpůsobené k letu.

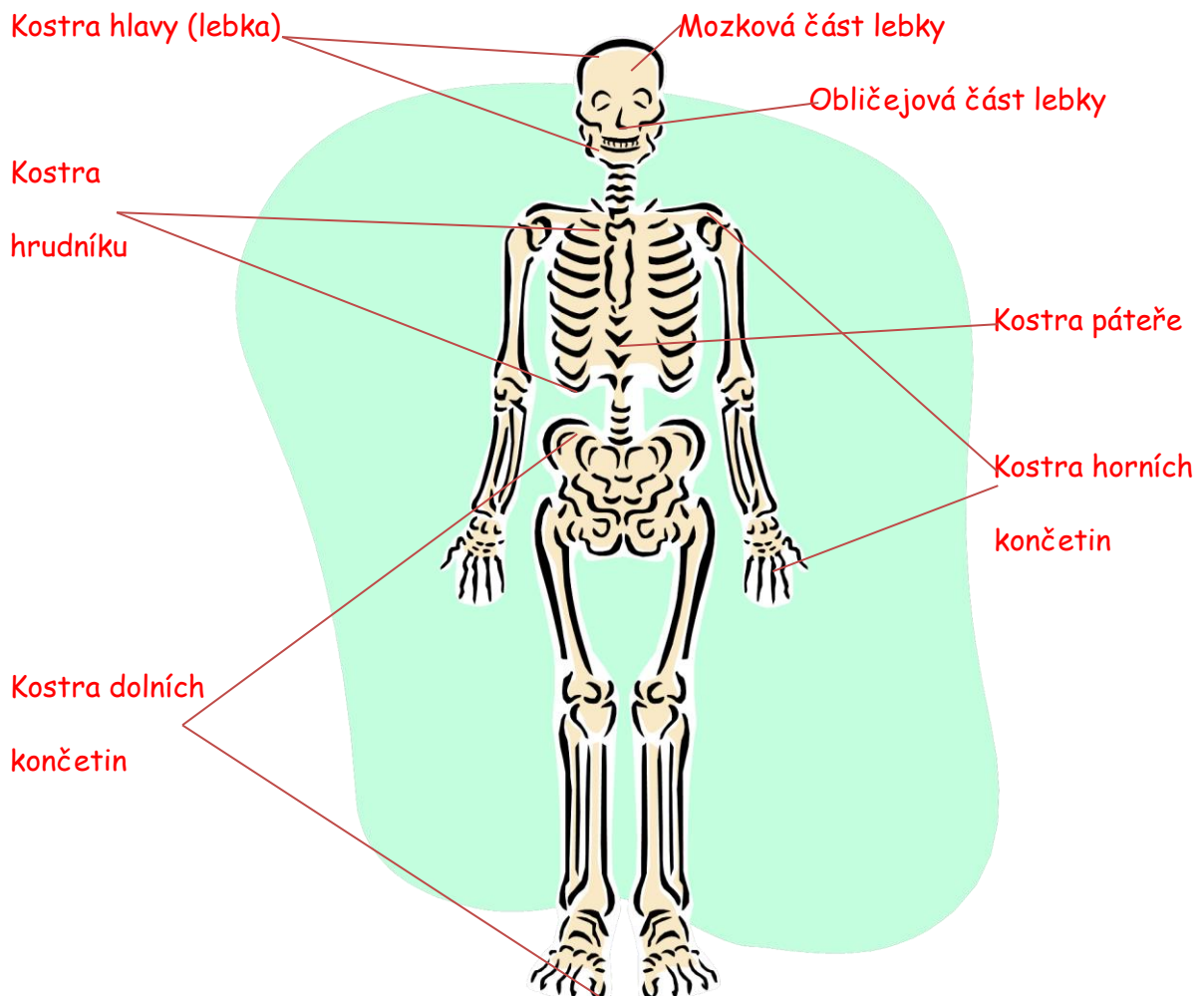
P T Á C I (Použij druhé písmeno.)

Živočichové, kteří nemají kostru se nazývají B E Z O B R A T L Í. (Použij desáté písmeno.)

Kostra se skládá z

K	O	S	T	Í
---	---	---	---	---

Popiš kostru:



Kosti jsou spojeny - pevně - švššvšvšvšvšv (vylušti) švy

pohyblivě - klklklklklklklklkl (vylušti) klouby

Metodický list

Název:	Pracovní list – Kostra
Cíl:	Zábavnou formou procvičit učivo přírodovědy - Kostra
Motivace:	Rozhovor o funkci a stavbě kostry. Snaha a chuť k luštění a hledání řešení, doplnění vět.
Potřeby a materiál:	Vytištěné pracovní listy, psací potřeby, pastelky.
Postup:	Vyhledání správného textu a doplnění do věty. Sestavení slov (je vhodné šestiúhelník s použitou slabikou vybarvit) a doplnění do vět. Přečtení textu, nalezení řešení. Dle pokynu v závorce najít správné písmeno a postupně doplňovat do tabulky . Popsat hlavní části kostry. Vyluštit slova.
Reflexe:	Čtení s porozuměním. Aplikace znalostí. Řešení, kombinování, přemýšlení nad problémem. Radost a uspokojení nad nalezeným řešením.

Zdroje:

MATYÁŠEK, Jiří; ŠTIKOVÁ, Věra; TRNA, Josef. *Přírodověda 5*. Brno: NOVÁ ŠKOLA, 2004, ISBN 80-7289-063-8. [cit. 4.4. 2013]

Obrázek kostry je dostupný pod licencí Microsoft Office, [cit. 4.4. 2013]

Autorem materiálu a všech jeho částí, není-li uvedeno jinak, je Mgr. Věra Waldsteinová.