



evropský
sociální
fond v ČR



EVROPSKÁ UNIE



MINISTERSTVO ŠKOLSTVÍ,
MLÁDEŽE A TĚLOVÝCHOVY



OP Vzdělávání
pro konkurenceschopnost

INVESTICE DO ROZVOJE VZDĚLÁVÁNÍ

Název školy:	ZÁKLADNÍ ŠKOLA PODBOŘANY, HUSOVA 276, OKRES LOUNY
Autor:	ING. EVA ŠÍDOVÁ
Název:	VY_32_INOVACE_628_VADY A ONEMOCNĚNÍ TRÁVICÍ SOUSTAVY
Téma:	ZÁSADY SPRÁVNÉ VÝŽIVY A JEJÍ VLIV NA CHOROBY TRÁVICÍ SOUSTAVY
Číslo projektu:	CZ.1.07/1.4.00/21. 2975

ANOTACE

Prezentace je určena žákům 8. ročníku ve výuce přírodopisu, tématem je Lidské tělo.

Žáci objeví příčiny onemocnění TS, popíší jejich průběh a soustředí se na jejich prevenci dodržováním správné životosprávy.

KLÍČOVÁ SLOVA: vředy, zácpa, průjem, apendicitida, hepatitida, cirhóza jater, žlučové kameny, hemeroidy

DATUM VYTVOŘENÍ: 11. 3. 2013

VADY A ONEMOCNĚNÍ TS

VROZENÉ VADY

- rozštěp rtu čelisti patra (plastická chirurgie)

ZÁNĚTLIVÉ NEMOCI DUTINY ÚSTNÍ

- opary, afty
- zubní kaz
- parodontóza

DIETETICKÉ CHYBY

- zvracení
- nechutenství
- zácpa
- průjmy

POZOR na salmonelózu!



ZÁNĚT ČERVOVITÉHO VÝBĚŽKU SLEPÉHO STŘEVA

- nutný včasný chirurgický zákrok
(hrozba proděravění—zánět pobřišnice)

TVORBA ŽLUČOVÝCH KAMENŮ

- omezují odtok žluči do dvanácterníku
- silné bolesti (kolika)
- chirurgický zákrok (laparoskopie)

INFEKČNÍ ŽLOUTENKA

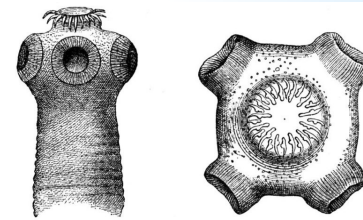
= virové poškození jaterních buněk

CIRHÓZA JATER

- důsledek nadměrné konzumace alkoholických nápojů

STŘEVNÍ PARAZITÉ

- ROUPI
- ŠKRKAVKY
- TASEMNICE



PREVENCE:

- dodržování hygienických návyků
- zvýšená péče o čistotu (rukou, potravy)

POUŽITÉ ZDROJE

<http://ladinek.com/mobil-na-wc>

<http://cs.wikipedia.org/wiki/Soubor:Threadworm.jpg>

http://cs.wikipedia.org/wiki/Soubor:Kopf_bewaffneter_Bandwurm-drawing.jpg

http://cs.wikipedia.org/wiki/Soubor:T._canis_adult_worms_wiki.JPG