

Vzdělávací obor: umění, kultura

Předmět: výtvarná výchova / výtvarná výchova s metodikou

Cílová skupina: žáci středních škol

Název: Pravěk - Neolit

Anotace: Prezentace je zaměřena na umění pravěku

Klíčová slova: neolit, doba bronzová, menhiry, dolmeny

Jméno autora: ak. mal. Klára Brodská

**Škola: Střední škola pedagogická, hotelnictví a služeb,
Litoměřice, příspěvková organizace**

Vytvořeno dne: 1.pololetí školního roku 2012/2013



evropský
sociální
fond v ČR



EVROPSKÁ UNIE



MINISTERSTVO ŠKOLSTVÍ,
MLÁDEŽE A TĚLOVÝCHOVY



OP Vzdělávání
pro konkurenceschopnost

INVESTICE DO ROZVOJE VZDĚLÁVÁNÍ

Neolit a doba bronzová

4 000 – 750 let př. Kr.

Velká změna ve způsobu života pravěkého člověka, který se přeměnil z lovce a sběrače na chovatele, pěstitele a výrobce se zrodila na Předním východě a přes středomoří a podél toku Dunaje se rozšířil do Západní Evropy během jednoho tisíciletí.

Z migrujících tlup se stávají usedlé klany, které budují první opevněné osady a přeměňují okolí v pole a pastviny.

Nové techniky, které člověk používá k výrobě nástrojů a předmětů denní potřeby - broušení kamenů, technika pálené hlíny a hrnčířství, od 2. tisíciletí zpracování mědi a zlata a následně využití bronzu – slitiny mědi a cínu , dávají novou inspiraci k jejich výzdobě a položily základ obchodním cestám jak pozemským tak mořským. Přeprava surovin – mědi, cínu a zlata, a trh s výrobky – jantar od Baltu, fajánsové a skleněné perly z Egypta a egejské oblasti – spojila kontinenty těmito trasami, při kterých vznikaly zmíněné osady. Společnost se hierarchizuje a umění vydává svědectví o vzestupu uměleckých potřeb společnosti, které jsou znásobeny technickými znalostmi člověka.



Menhir, Klobuky, Čechy



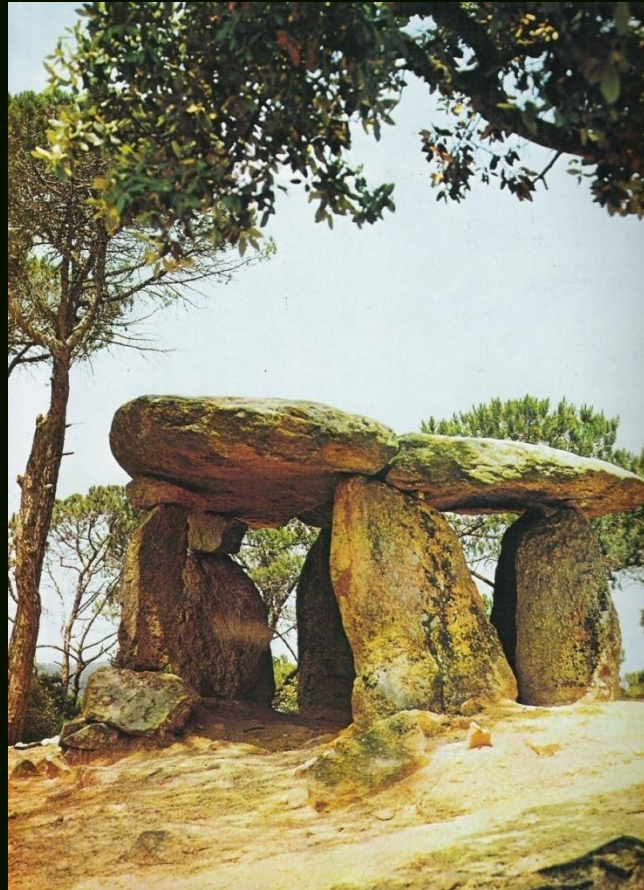
Menhir Slavětín, Čechy

V této době můžeme pod pojmem architektura sledovat dva typy staveb – **stavby obytné**, které se nedochovaly (stavebním materiálem bylo dřevo, sláma, proutí atd.) a kamenné monumentální konstrukce, které nacházíme po celém atlantském pobřeží Evropy, v Dánsku, severním Německu a středomořských oblastech Španělska a Francie, **stavby kultovní**.



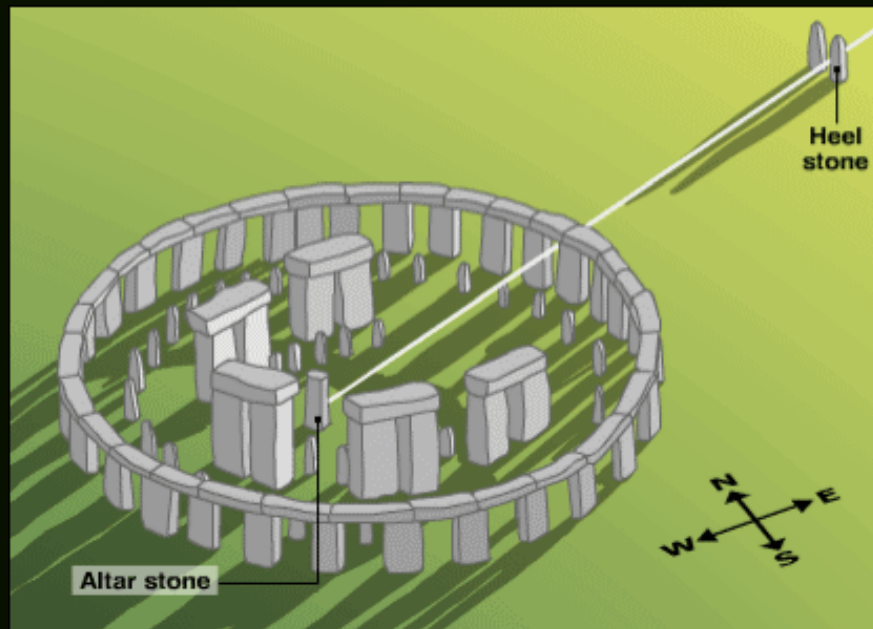
Řady menhirů v Carnaku

Menhiry - vztyčené vysoké kameny buď na osamělých kultovních místech, nebo v dlouhých řadách, jejichž linie sledovala pohyb nebeských těles – až 4 km dlouhé řady o 3 000 menhirů.



Dolmen Španělsko

Dolmeny - postaveny ze dvou až tří svisle postavených kamenů, na které byl položen široký plochý kámen – základ architrávového systému, z kterého se vyvinuly základní architektonické principy.



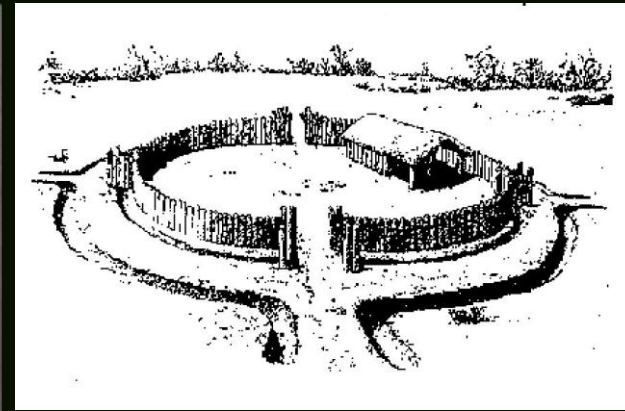
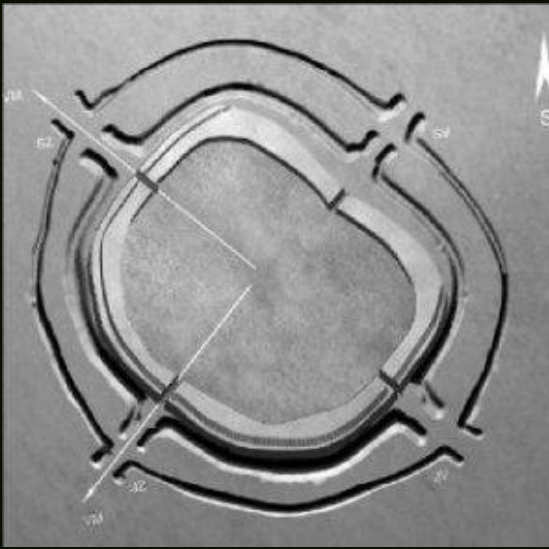
Stonehenge

Kromlechy, - soustava dolmenů stavěná do kruhu, ve středu kromlechu stál oltář, komplexy byly určeny kultu mrtvých a jejich součástí byly hrobové stavby pod mohylovým náspem s krytými chodbami, stavby měly kultovní charakter a byly skutečnými chrámy např. Stonehenge z doby bronzové je nekropolí vybudovanou z bloků kamene dopravených z lokality vzdálené 230 km a sloužila jako chrám Slunce.

http://en.wikipedia.org/wiki/File:Stonehenge2007_07_30.jpg

http://en.wikipedia.org/wiki/File:Stonehenge_render.jpg

www.soulsofdistortion.nl



Rondel

Rondel je pravěká kruhová stavba. Objevuje se v Podunají v průběhu neolitu, odkud se rozšiřují na západ na Moravu, do Čech, Bavorska, Porýní a Británie. Rondely se často vyskytují na vyšších místech sídliště, s dobrým rozhledem. Jedná se o kruhové areály o průměru cca 50 až 200 metrů, které se regionálně liší, ale většinou jsou obehnané příkopem a často kůlovými palisádami. Vnitřní prostor nebyl obýván, ale nachází se zde jámy (možná obětní), pozůstatky pecí a ohnišť. Jedná se původně o rituální stavbu (nejstarší stavby tohoto typu v dějinách lidstva), která měla i funkci shromaždiště a v případě potřeby se dala bránit.

[http://upload.wikimedia.org/wikipedia/commons/b/ba/Museum_Quintana
- Unternberg_1.jpg](http://upload.wikimedia.org/wikipedia/commons/b/ba/Museum_Quintana_-_Unternberg_1.jpg)

[http://www.sme.sk/cdata/2991062/35
1389.jpg](http://www.sme.sk/cdata/2991062/351389.jpg)

http://www.zamky.sk/UserFiles/Image/uploadimages/Bucany_rondel.gif



neolitické malby

Postavy lidí a zvířat utváří **schematické linie** a křivky, které z nich vytváří spíše jakési symboly a staly se téměř pravidlem zobrazování- realismus se vytrácí a přechází k zjednodušení a ornamentu. Skalní rytiny a malby, které jsou méně časté než v předchozím období, jsou přes svou schematičnost velmi životné a realistické, vyjadřují více pohybu.



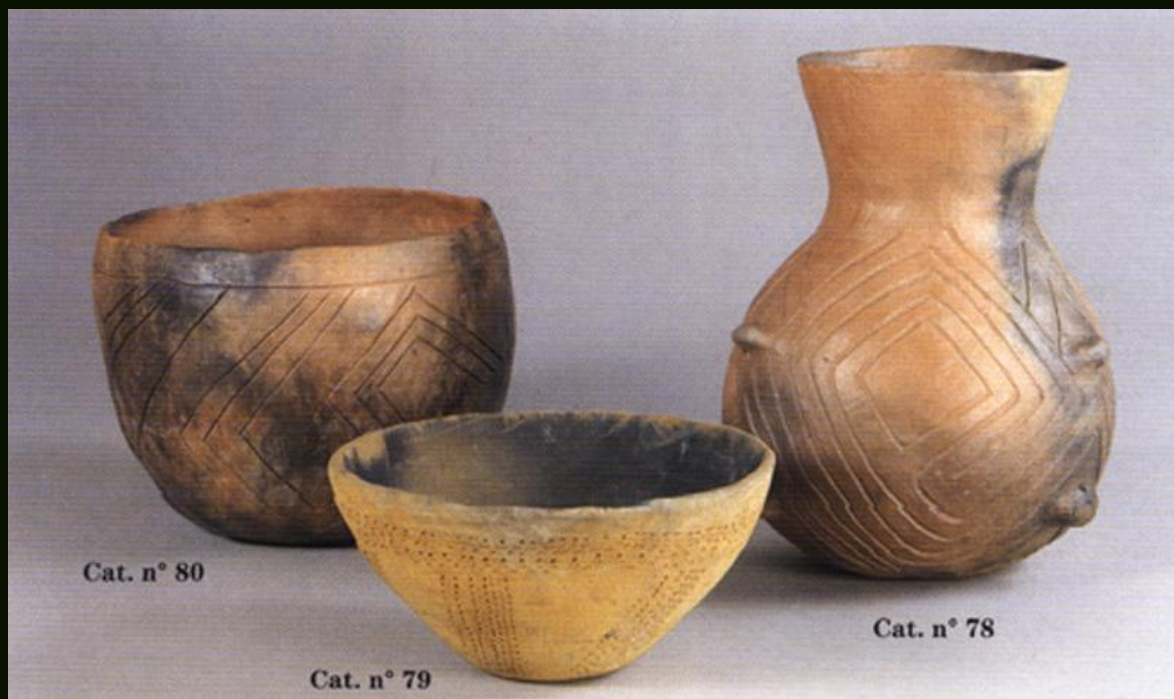
sběrač medu Španělsko

Scan pohlednice



neolitické malby Španělsko

Scan pohlednice



Cat. n° 80

Cat. n° 79

Cat. n° 78

neolitická keramika



zvoncové poháry



Ženský idol



Idol ze Střelic

Sošky ženských postav se zjednodušují do ploše modelovaných a lehce rytých symbolů bez větších detailů (stále přetrvává zvýraznění boků a prsů), stávají se skutečnými **idoly – fetiši**. Alpská území Francie, Itálie a Německa jsou lokalitami s největším počtem nálezů tohoto období



Bronzové šperky a zbraně

Bronz a zlato poskytují nové možnosti zpracování a použití např. předměty ke kultovním obřadům. Zbraně a šperky dostávají nové tvary. Řemeslníci, nová skupina nositelů umění, kteří vytváří další řemeslné obory – hrnčířství, broušení kamenů, zlatnictví, výroba šperků a zbraní, nejrůznější techniky zpracování kovů (měď, bronz), hledají soulad funkčnosti a tvarové harmonie předmětu, při zvětšující se váze např. zbraní zdokonalují jejich proporce a linie, a v neposlední řadě i jejich výzdobu.



Astronomický štít, sluneční vozík a zvoncovitý pohár

Na kovové nádoby se dekor vyrývá, tepá či vtlačuje a spojuje se v geometrické obrazce vytvořené z linií, teček, pásků a kružnic (více spojených kružnic má magický solární význam – Sluneční vozík -Dánsko).

Období neolitu a doby bronzové, po úplném vymizení paleolitického umění, postavilo uměleckou tvorbu na zcela nové základy. Řemeslná zručnost se stala základem figurativního umění, kde převládá schematismus nad naturalismem, dekor je abstraktní a geometrický.



http://en.wikipedia.org/wiki/File:Stone_sculpture_of_celtic_hero.jpg

Idol – Mšecké Žehrovice

Keltské sochařství je spojeno s kultem mrtvých nebo je vázáno na kultury monumentálních svatyní jednotlivých kmenů a je ovlivněno antickou tradicí. Nejčastějším materiálem sochařů je kámen. Vyobrazení symbolických a posvátných zvířat, héroů, bohů a uťatých hlav, které náleží k oslavám keltských triumfů nebo kultům, je nejčastějším ikonografickým repertoárem sochařství. Styl těchto děl je naturalistický, deformuje těla do tvaru trojúhelníku a protahuje je bez ohledu na jejich skutečné proporce a schematizuje k rituálním účelům – absence pohybu, strohost, tváře bez pocitů, vášní a utrpení.

Zdroje

mistr-bucket.sdeluje.cz

<http://vtm.e15.cz>

www.zamky.sk

<http://www.espacevoyage.net/images/Carnac%20Bretagne%20menhirs.jpg>

<http://athena.zcu.cz/kurzy/dum1/000/HTML/15/Ob16.jpg>

http://en.wikipedia.org/wiki/File:Stonehenge2007_07_30.jpg

http://en.wikipedia.org/wiki/File:Stonehenge_render.jpg

<http://www.sme.sk/cdata/2991062/351389.jpg>

http://www.zamky.sk/UserFiles/Image/uploadimages/Bucany_rondel.gif

http://vtm.e15.cz/files/imagecache/dustfilerendererbig/upload/aktuality/jeskynni_malba_jpg_4c15d6f6c8.jpg

<http://us.123rf.com/400wm/400/400/ecosnap/ecosnap1206/ecosnap120600004/13885573-ka-ova-ci-san-skalna-malby-zobrazuja-ca-lidska-postavy-jia-na-afrika.jpg>

<http://pf.ujep.cz/~velimskyt/pravek/03neolit/n111a.jpg>

<http://ces.mkcr.cz/cz/img/0/2/0/p2727.jpg>

<https://pf.ujep.cz/~velimskyt/pravek/03neolit/n153.jpg>

<http://jelinek-art.cz/images/umeni/003nu.jpg>

<http://www.ckrumlov.cz/obr/region/histor/9584b.jpg>

<http://www.dejepistruhla.estranky.cz/img/picture/93/archo1.jpg>

<http://mistr-bucket.sdeluje.cz/img/6275.jpg>

<http://mistr-bucket.sdeluje.cz/img/6282.jpg>

http://en.wikipedia.org/wiki/File:Stone_sculpture_of_celtic_hero.jpg