

Digitální učební materiál

Číslo projektu	CZ.1.07/1.5.00/34.0029
Číslo materiálu	VY_32_INOVACE_28-13
Název školy	Střední průmyslová škola stavební, Resslova 2, České Budějovice
Autor	Dalibor Veselý
Tematický celek	CAD pro druhý ročník
Ročník	2.
Datum tvorby	3. září 2013
Anotace	Pomocí výukového materiálu vyučující žákům předvede uživatelské prostředí ArchiCADu a kreslicí pomůcky určené k tvorbě virtuální budovy.
Metodický pokyn	Jednotlivé stránky popisují a zdůrazňují důležité části programu. Vhodné v kombinaci s otevřeným prostředím programu.
Pokud není uvedeno jinak, použitý materiál je z vlastních zdrojů autora	

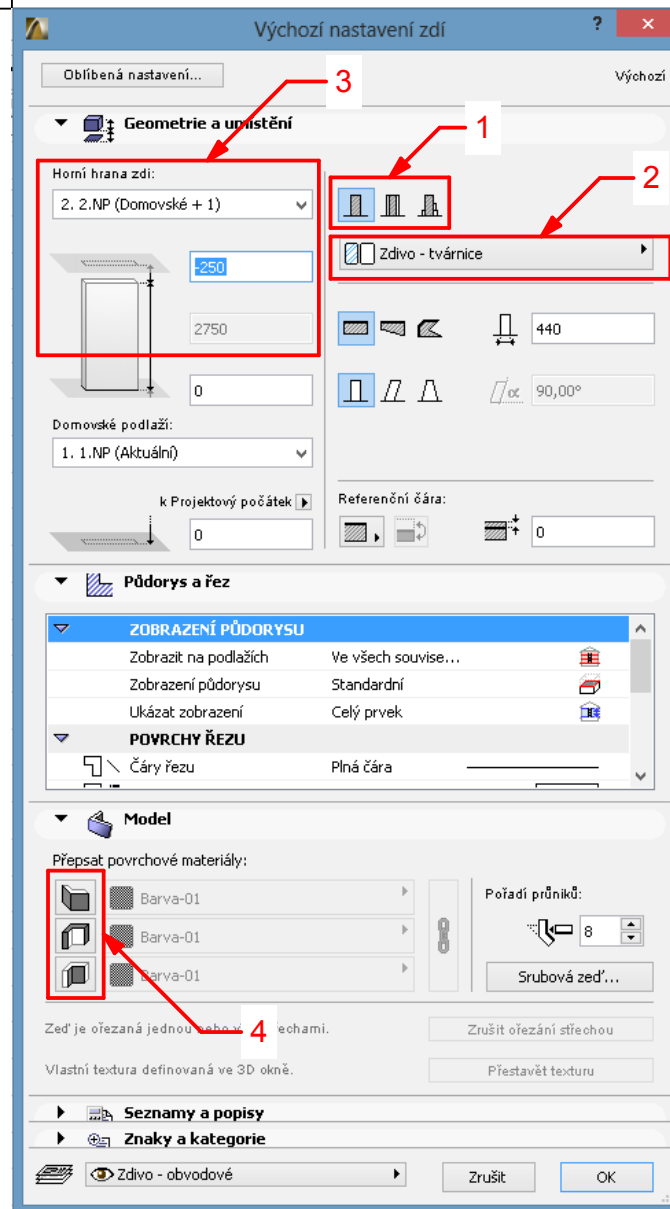
ArchiCAD 17 přináší zcela nový pohled na materiály. Ve všech starších verzích (do verze 16) jsme jakýmkoliv objektům přiřazovali zvlášť výplň (šrafu) pro 2D zobrazení a zvlášť pohledový materiál pro 3D zobrazení. 2D a 3D tak bylo zcela oddělené. Verze 17 přináší tzv. Stavební materiál, který se skládá z 2D výplně a 3D materiálu. Dialog pro správu stavebních materiálů nalezneme v menu „Volby / Atributy prvků / Stavební materiály“. Stěnám, deskám a dalším objektům se přiřazují v dialogu nastavení hned v první záložce „Geometrie a umístění“.

***1** První tři ikonky umožňují přepínat mezi obyčejnou zdí, sendvičovou konstrukcí a stěnou s uživatelským profilem.

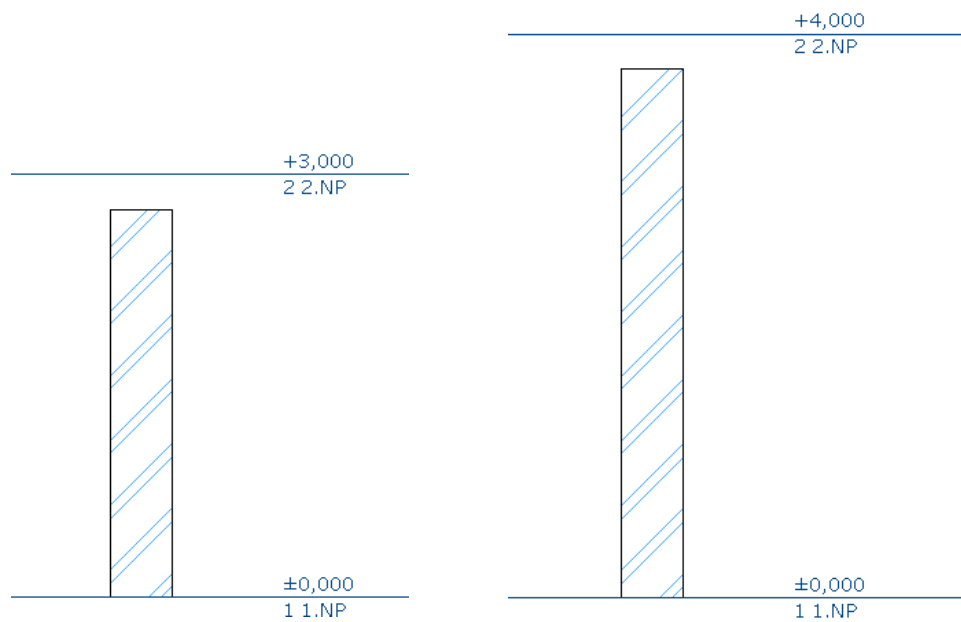
***2** Ihned pod nimi je proužek s roletkou, kde vybíráme stavební materiály.

***3** Další novinkou u zdi je možnost definovat nejen její výšku, ale i vzdálenost horní hrany zdi od počátku podlaží nad zdí. Výška zdi se tak automaticky dopočítává a nastavuje.

***4** Povrchový materiál je potlačen a je definován stavebním materiálem. Můžeme jej však aktivovat a přiřazovat povrchové materiály stejně jako u starších verzí ArchiCADu. Stačí zmáčknout ikonku vedle proužku s materiálem.



*Pozn.:
Výška stěny tedy nemusí být zadána pevně, ale může být závislá na výšce podlaží. Viz následující obrázek:*



Díky stavebním materiálům může zeď vypadat ve 2D a 3D následovně:

