



evropský
sociální
fond v ČR



EVROPSKÁ UNIE



MINISTERSTVO ŠKOLSTVÍ,
MLÁDEŽE A TĚLOVÝCHOVY



OP Vzdělávání
pro konkurenceschopnost



INVESTICE DO ROZVOJE VZDĚLÁVÁNÍ

Název projektu: Individuální výukou k lepším výsledkům

Příjemce: Základní škola Telč, Masarykova 141, příspěvková organizace

Vzdělávací oblast	Člověk a příroda
Předmět	Přírodopis
Téma	Savci
Určeno pro	8. ročník
Archivační kód	VY_52_INOVACE_040

Název vzdělávacího materiálu

SAVCI – STAVBA TĚLA 2 - SOUSTAVY

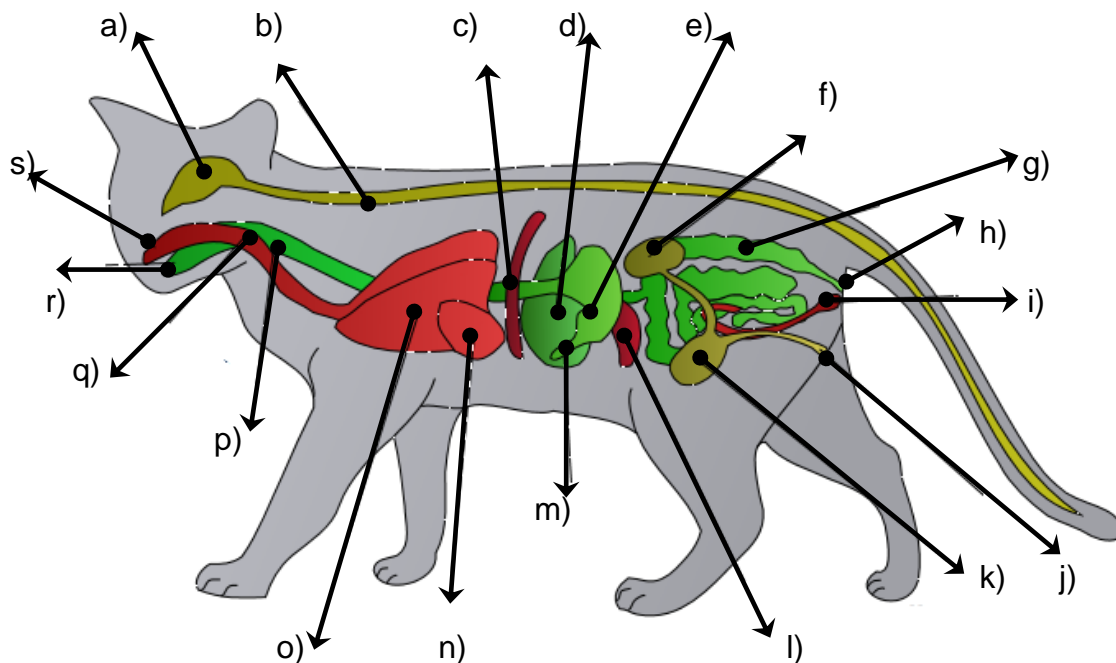
Mgr. Blanka Pařilová

19. 10. 2012

Savci – stavba těla 2

1. Popiš orgány, můžeš využít pojmy z nabídky:

(průdušnice, játra, ledvina, nosní dutina, žlučník, slezina, jícen, močovod, varle, konečník, tlusté střevo, žaludek, bránice, srdce, mozek, ústní dutina, mícha, močový měchýř, plíce)



http://cs.wikipedia.org/wiki/Soubor:Cat_anatomy_diagram_%28cs%29.svg

a)

k)

b)

l)

c)

m)

d)

n)

e)

o)

f)

p)

g)

q)

h)

r)

i)

s)

j)

2. Doplň orgány trávicí soustavy savců:

dutina ústní → → →
..... → →
..... → konečník

3. Napiš, zda se jedná o správné tvrzení.

Sudokopytníci trhají jazykem potravu.

Mravenečník nemá lepivý jazyk.

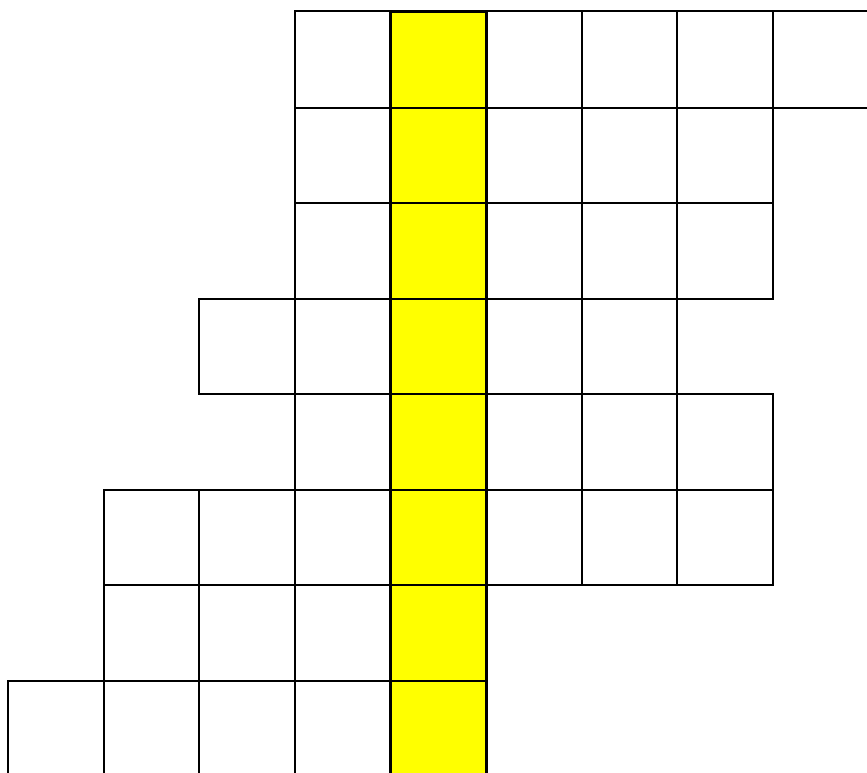
Savci mívají rozdělené zuby (řezáky, špičáky, třenové, stoličky).

Chrup savců je jednogenerační.

Žaludek přežvýkavců má 2 části.

Někteří savci mají kloaku.

4. Doplň křížovku:



- 1. druh zuby
- 2. orgán DS
- 3. součást dutiny ústní
- 4. část TS (trubice)
- 5. část žaludku
- 6. krátké izolační chlupy
- 7. jeden ze smyslů
- 8. část žaludku

..... zajišťuje výživu, dýchání a vylučování zárodku v těle matky.

5. Savci dýchají Vzduch proudí do nosní dutiny →
nosohltan → →
..... → s plicními váčky

6. Cévní soustavu tvoří srdce, které je tvořeno a
Krev koluje ve 2 oběžích – velkém = a malém =

7. Vylučování: párové ledviny → →
→ ven z těla

8. Nervová soustava je Řídícím
ústrojím NS je a

9. Smysly:

HMAT - je uložena na jazyku

CHUŤ - reakce na zvukové vlny, 3 oddíly ucha (vnitřní, střední a vnější)

ČICH - kulovité, čočka schopná zaostřování

SLUCH - hmatové chlupy, vousy, termoreceptory

ZRAK - v nosní dutině, v nozdrách

Anotace

Formát výukového materiálu v digitální podobě	Word 2007 (.doc)
Obsah vzdělávacího materiálu	Křížovka, doplňovačka, popis
Rozsah vzdělávacího materiálu	4
Způsob práce žáků	Samostatná práce, práce ve skupinkách
Další poznámky autora	

Materiály jsou určeny pro bezplatné používání pro potřeby výuky a vzdělávání na všech typech škol a školských zařízení. Jakékoliv další využití podléhá autorskému zákonu.

Literatura:

Švecová M., Matějka D.: Přírodopis - 8.ročník pro základní školy a víceletá gymnázia. Fraus. ISBN 80-7238-211-X
Burnie D.: Zvíře. Knižní klub. ISBN 80-242-0862-8

Fotografie:

knihovna prostředků Microsoft Word - Klipart

Objekty použité k vytvoření jsou součástí MS Word - klipart nebo jsou vlastní originální tvorbou autora.

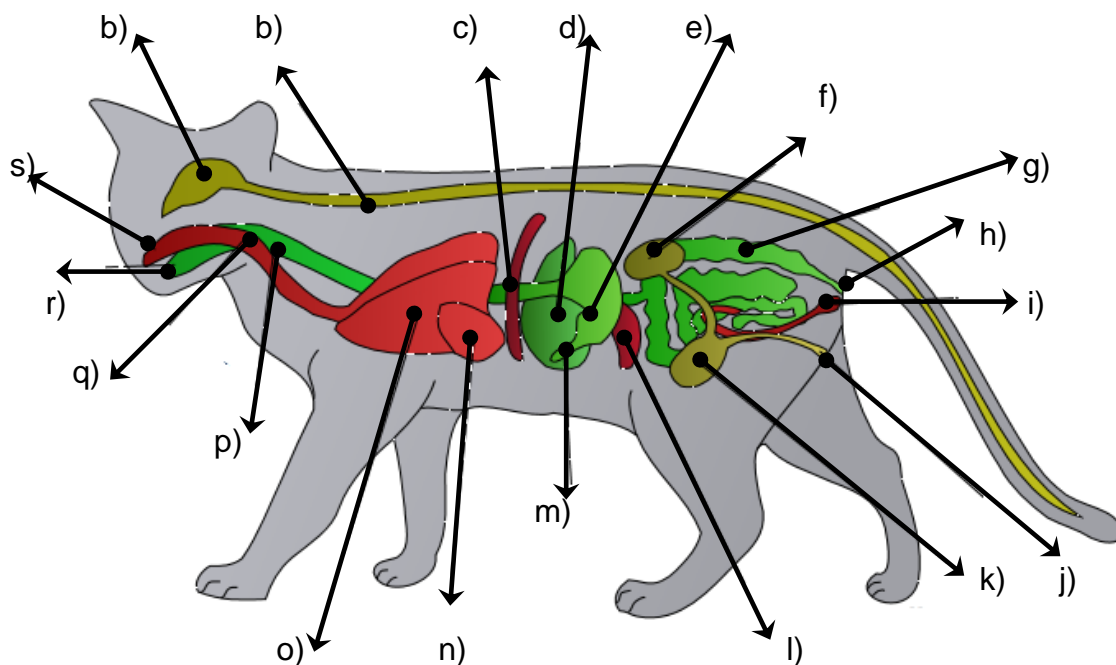
Internetové odkazy:

http://cs.wikipedia.org/wiki/Soubor:Cat_anatomy_diagram_%28cs%29.svg

Savci – stavba těla 2 - řešení

10. Popiš orgány, můžeš využít pojmy z nabídky:

(průdušnice, játra, ledvina, nosní dutina, žlučník, slezina, jícen, močovod, varle, konečník, tlusté střevo, žaludek, bránice, srdce, mozek, ústní dutina, mícha, močový měchýř, plíce)



http://cs.wikipedia.org/wiki/Soubor:Cat_anatomy_diagram_%28cs%29.svg

t)mozek.....

dd).....močový měchýř.....

u)mícha.....

ee).....slezina.....

v)bránice.....

ff)žlučník.....

w)játra.....

gg).....srdce.....

x)žaludek.....

hh).....plíce.....

y)ledvina.....

ii)jícen.....

z)tlusté střevo.....

jj)průdušnice.....

aa).....konečník.....

kk)dutina ústní.....

bb).....varle.....

ll)dutina nosní.....

cc)močovod.....

11. Doplň orgány trávicí soustavy savců:

dutina ústní → ...**hltan**..... →**jícen**..... → ...**žaludek**..... →**tenké střevo** .→**tlusté střevo**..... → konečník

12. Napiš, zda se jedná o správné tvrzení.

- Sudokopytníci trhají jazykem potravu. ANO
- Mravenečník nemá lepivý jazyk. ...NE.....
- Savci mívají rozdělené zuby (řezáky, špičáky, třenové, stoličky). ANO.....
- Chrup savců je jednogenerační. ...NE.....
- Žaludek přežvýkavců má 2 části. ...NE...
- Někteří savci mají kloaku. ...ANO.....

13. Doplň křížovku:

			Š	P	I	Č	Á	K
			P	L	Í	C	E	
			J	A	Z	Y	K	
		J	Í	C	E	N		
			Č	E	P	E	C	
	O	S	I	N	Í	K	Y	
	H	M	A	T				
K	N	I	H	A				

- 9. druh zubu
- 10.orgán DS
- 11.součást dutiny ústní
- 12.část TS (trubice)
- 13.část žaludku
- 14.krátké izolační chlupy
- 15.jeden ze smyslů
- 16.část žaludku

.....**PLACENTA**..... zajišťuje výživu, dýchání a vylučování zárodku v těle matky.

14. Savci dýchají ...**plícemi vzdušný kyslík**.. Vzduch proudí do nosní dutiny → nosohltan → ...**hrtan**.....→**průdušnice**.....→**průdušky**..... → ...**průdušinky v plicích**... s plicními váčky

15. Cévní soustavu tvoří srdce, které je tvořeno **2 síněmi**..... a ...**2 komorami**.....
Krev koluje ve 2 oběžích – velkém = ...**tělní** a malém =**plicním**.....

16. Vylučování: párové ledviny → ...**močovody**..... →.....**močový měchýř**..... →
...**močovou trubicí**... ven z těla

17. Nervová soustava je ...**dokonale vyvinutá**..... Řídícím ústrojím NS je
.....**mozek**..... a**mícha**.....

18. Smysly:

HMAT

- je uložena na jazyku

CHUŤ

- reakce na zvukové vlny, 3 oddíly ucha (vnitřní, střední a vnější)

ČICH

- kulovité, čočka schopná zaostřování

SLUCH

- hmatové chlupy, vousy, termoreceptory

ZRAK

- v nosní dutině, v nozdrách