



evropský
sociální
fond v ČR



EVROPSKÁ UNIE



MINISTERSTVO ŠKOLSTVÍ,
MLÁDEŽE A TĚLOVÝCHOVY



OP Vzdělávání
pro konkurenceschopnost



INVESTICE DO ROZVOJE VZDĚLÁVÁNÍ

Název projektu: Individuální výukou k lepším výsledkům

Příjemce: Základní škola Telč, Masarykova 141, příspěvková organizace

Vzdělávací oblast	Člověk a příroda
Předmět	Přírodopis
Téma	Savci
Určeno pro	8. ročník
Archivační kód	VY_52_INOVACE_044

Název vzdělávacího materiálu

LETOUNI

Mgr. Blanka Pařilová

6.11. 2012

2. řád: Letouni



1. Doplň text.

Jsou to jediní savci, kteří se aktivně pohybují ve Mají k tomu přeměněny přední končetiny v Mezi prsty, tělem a zadními končetinami je natažena tenká blána.

2. Zakroužkuj správné odpovědi:

1. Letouni umí rychle, tiše a obratně létat.

o) ne

e) ano

2. Jsou to denní nebo noční lovci?

ch) noční

r) denní

3. Kde v ČR přezimují letouni?

o) v jeskyních, dutých stromech, na půdě

i) v podzemní noře, pod hranicí

4. Jak můžou přežít netopýři zimu?

e) mají hustší srst

l) přežijí z tukových zásob

5. Jsou netopýři samotáři nebo žijí v koloniích?

n) samotáři

o) v koloniích

6. Jak vypadají mláďata letounů?

t) jsou osrstěná a vidí, umí hned po narození létat a jsou samostatná

k) jsou holá a slepá, bývají zavěšena na břicho matky

7. Netopýři jsou:

a) hmyzožraví (komáři)

b) všežraví (komáři, nektar, ovoce)

8. Koloni jsou:

h) hmyzožraví (mouchy, komáři)

c) býložraví (ovoce, pyl, nektar)

9. Upíři jsou letouni, kteří se živí krví teplokrevných obětí (ptáci, tapíři, farmářská zvířata).

Víš, kde se vyskytují?

e) Mexiko a J. Amerika

a) Afrika a S. Amerika, Austrálie

..... = schopnost orientace podle ultrazvukových signálů, které letouni vysílají..... a přijímají jejich odraz

3. Doplň:

V ČR je 24 druhů letounů. Všichni jsou chráněni, neboť ztratili vhodné pro život.



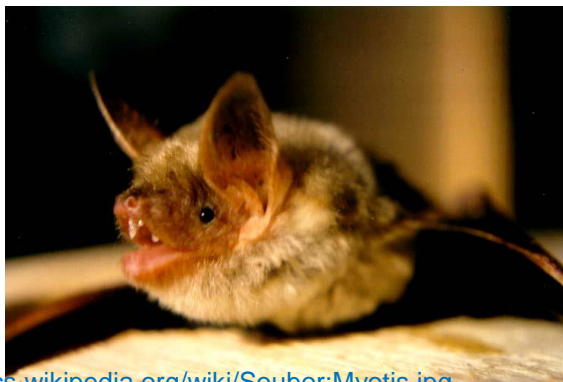
4. Doplň k obrázkům název letouna a 2 charakteristické vlastnosti:

název: *netopýr velký, kaloň ušatý, vrápenec velký, upír obecný*

charakteristika: *tropické oblasti, saje 25ml krve/ 30 minut, největší letoun (v ČR rozpětí 35 cm), sliny brání srážení krve, živí se hmyzem, blanité výrůstky na čenichu, váží 4 – 10g, je býložravec (ovoce)*



http://commons.wikimedia.org/wiki/File:Grand_Rhinolophe_2.jpg



<http://cs.wikipedia.org/wiki/Soubor:Myotis.jpg>

a).....
.....
.....
.....

b).....
.....
.....
.....



<http://cs.wikipedia.org/wiki/Soubor:Bristol.zoo.livfruitbat.arp.jpg>



http://files.ucivo.webnode.cz/system_preview_detail/20/001399-bfd7c-0d19

c).....
.....
.....
.....

d).....
.....
.....
.....

Anotace

Formát výukového materiálu v digitální podobě	Word 2007 (.doc)
Obsah vzdělávacího materiálu	doplňovačka, spojovačka, poznávání
Rozsah vzdělávacího materiálu	4
Způsob práce žáků	Samostatná práce, práce ve skupinkách
Další poznámky autora	

Materiály jsou určeny pro bezplatné používání pro potřeby výuky a vzdělávání na všech typech škol a školských zařízení. Jakékoliv další využití podléhá autorskému zákonu.

Literatura:

Švecová M., Matějka D.: Přírodopis - 8.ročník pro základní školy a víceletá gymnázia. Fraus. ISBN 80-7238-211-X
Burnie D.: Zvíře. Knižní klub. ISBN 80-242-0862-8

Fotografie:

knihovna prostředků Microsoft Word - Klipart

Objekty použité k vytvoření jsou součástí MS Word - klipart nebo jsou vlastní originální tvorbou autora.

Internetové odkazy:

http://commons.wikimedia.org/wiki/File:Grand_Rhinolophe_2.jpg

<http://cs.wikipedia.org/wiki/Soubor:Myotis.jpg> (netopýr velký)

<http://cs.wikipedia.org/wiki/Soubor:Bristol.zoo.livfruitbat.arp.jpg> (kaloň)

http://files.ucivo.webnode.cz/system_preview_detail_200001389-bfd7cc0d19-public/Up%C3%ADr%20obecn%C3%BD%20Letouni.jpg

2. řád: Letouni - řešení



1. Doplně text.

Jsou to jediní savci, kteří se aktivně pohybují ve **vzduchu**..... Mají k tomu přeměněny přední končetiny v ...**křídla**..... Mezi prsty, tělem a zadními končetinami je natažena tenká**kožovitá**..... blána.

2. Zakroužkuj správné odpovědi:

1. Letouni umí rychle, tiše a obratně létat.

o) ne

e) **ano**

2. Jsou to denní nebo noční lovci?

ch) **noční**

r) denní

3. Kde v ČR přezimují letouni?

o) **v jeskyních, dutých stromech, na půdě**

i) v podzemní noře, pod hranicí

4. Jak mohou přežít netopýři zimu?

e) mají hustší srst

l) **přežijí z tukových zásob**

5. Jsou netopýři samotáři nebo žijí v koloniích?

n) samotáři

o) **v koloniích**

6. Jak vypadají mláďata letounů?

t) jsou osrstěná a vidí, umí hned po narození létat a jsou samostatná

k) jsou holá a slepá, bývají zavěšena na břicho matky

7. Netopýři jsou:

a) **hmyzožraví (komáři)**

b) všežraví (komáři, nektar, ovoce)

8. Koloni jsou:

h) hmyzožraví (mouchy, komáři)

c) **býložraví (ovoce, pyl, nektar)**

9. Upíři jsou letouni, kteří se živí krví teplokrevných obětí (ptáci, tapíři, farmářská zvířata).

Víš, kde se vyskytují?

e) **Mexiko a J. Amerika**

a) Afrika a S. Amerika, Austrálie

.....**echolokace**..... = schopnost orientace podle ultrazvukových signálů, které letouni vysílají...**tlamíčkou**..... a přijímají jejich odraz ...**sluchem**.....

3. Doplně:

V ČR je 24 druhů letounů. Všichni jsou chráněni, neboť ztratili vhodné**prostředí**..... pro život.



4. Doplň k obrázkům název letouna a 2 charakteristické vlastnosti:

název: *netopýr velký, kaloň ušatý, vrápenec velký, upír obecný*

charakteristika: *tropické oblasti, saje 25ml krve/ 30 minut, největší letoun (v ČR rozpětí 35 cm), sliny brání srážení krve, živí se hmyzem, blanité výrůstky na čenichu, váží 4 – 10g, je býložravec (ovoce)*



http://commons.wikimedia.org/wiki/File:Grand_Rhinolophe_2.jpg

a).....vrápenec velký.....

....- blanité výrůstky na čenichu.....

....- váží 4-10g.....



<http://cs.wikipedia.org/wiki/Soubor:Myotis.jpg>

b)netopýr velký.....

.....- největší letoun (v ČR rozpětí 35 cm).....

.....- živí se hmyzem.....



<http://cs.wikipedia.org/wiki/Soubor:Bristol.zoo.livfruitbat arp.jpg>

c)kaloň ušatý.....

.....- tropické oblasti.....

.....- je býložravec (ovoce).....



http://files.ucivo.webnode.cz/system_preview/detail/2000/1303/147co0110

d)upír obecný.....

.....- saje 25ml krve/ 30 minut.....

.....- sliny brání srážení krve.....