

STŘEDNÍ ZDRAVOTNICKÁ ŠKOLA A VYŠŠÍ
ODBORNÁ ŠKOLA ZDRAVOTNICKÁ ŽDÁR NAD
SÁZAVOU

ALIMENTÁRNÍ NÁKAZY

MGR. IVA COUFALOVÁ



INVESTICE DO ROZVOJE VZDĚLÁVÁNÍ

ALIMENTÁRNÍ NÁKAZY

PŘENOS: potravinami, vodou, rukama

potraviny mohou být kontaminovány

primárně – jsou připravovány z nemocných zvířat

sekundárně – nemocným člověkem, bacilonosičem

kontaminace při přípravě a distribuci stravy

postihují zažívací trakt a sliznici střeva

PREVENCE:

Protiepidemická opatření – ochrana zdrojů pitné vody, výroba a distribuce nezávadných potravin, čištění odpadních vod, dezinfekce, deratizace, dezinfekce potravinářských provozů

ALIMENTÁRNÍ NÁKAZY

- **PŘENOS:** potravinami, vodou, rukama
- potraviny mohou být kontaminovány
 - primárně – jsou připravovány z nemocných zvířat
 - sekundárně – nemocným člověkem, bacilonosičem kontaminace při přípravě a distribuci stravy
- postihují zažívací trakt a sliznici střeva
- **PREVENCE:**
 - Protiepidemická opatření – ochrana zdrojů pitné vody, výroba a distribuce nezávadných potravin, čištění odpadních vod, dezinfekce, deratizace, dezinfekce potravinářských provozů

ALIMENTÁRNÍ NÁKAZY

➤ PREVENCE:

- zdravotní výchova osob, přicházejících do styku s potravinami a vodou, musí být zdravé, musí mít znalosti nutné k ochraně veřejného zdraví a obdrží zdravotní průkaz
- aktivní imunizace proti dětské obrně, břišnímu tyfu (při profesionálním ohrožení), cholera, hepatitida A

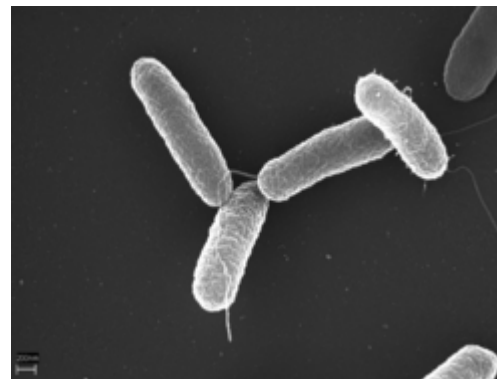
ALIMENTÁRNÍ NÁKAZY

➤ INDIVIDUÁLNÍ PREVENCE:

- výběr zdravotně nezávadných potravin
- dokonalá tepelná úprava potravin
- konzumace bezprostředně po uvaření
- správné uchování potravin
- zabránit křížení cesty teplé a studené stravy
- mytí rukou
- udržovat čistotu kuchyňského zařízení
- ochrana před kontaminací hmyzem, hlodavci
- výhradně používat pitnou vodu

SALMONELÓZY

- **PŮVODCE:** Salmonely (asi 2000 sérotypů), u nás nejčastěji *S. enteritidis*, *S. typhimurium*, *S. agona*, *S. infantum*
- **ZDROJ:** špatně tepelně opracované maso (kuřecí, hovězí), vejce, v létě často saláty a zmrzlina, nemocný člověk (nutná vysoká infekční dávka)
- **PŘENOS:** fekálně – orální cesta
- **ID:** 6 až 48 hodin



SALMONELÓZY

- **KLINIKA:** nebezpečný u dětí a seniorů- dehydratace, průjem, křeče v břiše, zvracení, teploty
- Aby byl člověk zdravý, musí mít 3 negativní stolice na K+C, původce se stolicí vylučuje i několik měsíců, dlouhodobé nosičství je časté (asi 1000 za rok, nových onemocnění je asi 30 000)
- **LÉČBA:** střevní dezinficencia (Endiaron, Reasec), dietoterapie, tekutiny, antipyretika
- **PREVENCE:** hygiena rukou, tepelná úprava potravin (70 C), hygiena potravin

BŘIŠNÍ TYFUS

- **PŮVODCE:** salmonela typhi
- **ZDROJ:** nemocný člověk, bacilonosič, rekonvalescent
- **PŘENOS:** kontaminovanou vodou, potravinami
- **ID:** 7 – 24 dnů
- **KLINIKA:** postihuje lymfatický systém mezenteria a střev, postupný vzestup teploty až na 40C, bolest hlavy, břicha, nemusí být průjem, na trupu červená vyrážka, riziko perforace střeva, hepatosplenomegalie
- **LÉČBA:** dieta, tekutiny, dezinficencia
- **PREVENCE:** viz Salmonely, očkování (profesní zátěž, ochrana 2 – 5 let)

BŘIŠNÍ PARATHYFUS

- **PŮVODCE:** Salmonela paratyphi
 - onemocnění s mírnějším průběhem

KAMPYLOBAKTERIÓZY

- **PŮVODCE:** gram negativní Campylobakterie (c. jejuni, c. pylori = Helikobakter pylori)
- **ZDROJ:** špatně tepelně opracované maso, zejména kuřecí (špatně tepelně upravené –grilování), mléko, voda
- **PŘENOS:** fekálně – orální cesta
- **ID:** 3 – 5 dnů
- **KLINIKA:** nechutenství, subfebrilie až febrilie, bolest hlavy, asi za 3 dny průjem s příměsí hlenu, někdy i krve, velmi páchnoucí, zvracení, může probíhat jako lehká forma i inaparentně

KAMPYLOBAKTERIÓZY

LÉČBA: střevní dezinficencia (Endiaron, Reasec),
dietoterapie, tekutiny, antipyretika

PREVENCE: viz. salmonelózy

SHIGELÓZY- BACILÁRNÍ DIZENTÉRIE- ÚPLAVICE

- **PŮVODCE:** bakterie z rodu Shigela (sonoi, flexneri)
- **ZDROJ:** f – o cesta (nemoc špinavých rukou), nemocný člověk, rekonvalescent, vzácněji nosič, kontaminované předměty (ručník), kontaminovanou vodou nebo potravinami, nejvyšší výskyt v letních měsících – tábory, vylučuje se stolicí 4 týdny
- **ID:** 1- 7 dní
- **KLINIKA:** často onemocní děti, horečka, průjmy s tenesmy, příměs hlenu i krve ve stolici
- **LÉČBA A PREVENCE:** viz. salmonelózy, kamylobakterií

CHOLERA

- **PŮVODCE:** vibrio choleri- bakterie
- **ZDROJ:** nemocný člověk, rekonvalescent
- **PŘENOS:** fekálně – orální cesta, kontaminované potraviny a voda
- **ID:** 1 – 5 dní
- **KLINIKA:** silné, úporné průjmy a zvracení, rozvrat vnitřního prostředí a dehydratace, často končí smrtí
- **LÉČBA:** infekční oddělení, Praha Bulovka, tekutiny i.v., úprava acidobazické rovnováhy, cíleně ATB
- **PREVENCE:** očkování před návštěvou rizikových oblastí, vzniká krátkodobá imunita

POLIOMYELITIDA – DĚTSKÁ OBRNA

- **PŮVODCE:** Poliovirus
- **ZDROJ:** nemocný člověk, který vylučuje původce v ID stolicí
- **ID:** 7 – 14 dní
- **KLINIKA:** virus napadá přední rohy míšně, odkud je inervováno kosterní svalstvo- obrna končetin, u některých dětí proběhla obrna skrytě pod obrazem chřipky
- **PREVENCE:** očkování
- U nás se od roku 1960 nevyskytuje

VIROVÁ HEPATITIDA A

- **PŮVODCE:** virus VHA, ze skupiny enterovirů
- **ZDROJ:** infikovaný člověk (druhá polovina ID, první 2 týdny onemocnění)
- **PŘENOS:** fekálně- orální cestou, nemoc špinavých rukou
- **ID:** 15 – 50dní
- **KLINIKA:** hůře probíhá u dospělých, než u dětí
- Nespecifické příznaky –únava, nechutenství, bolest kloubů asi týden, potom nastupuje manifestní období – ikterus, acholická stolice, subfebrilie, hepatomegálie
- **LÉČBA:** hospitalizace, izolace, dieta č. 4S (minimálně 1/2 roku), klid na lůžku, Hepatoprotektiva (Flavobion, Esenciále), léčí se symptomy choroby, dobrá prognóza
- **PREVENCE:** očkování na vlastní žádost

ENTEROTOXIKÓZY

- Onemocnění způsobená bakteriálními toxiny účinkujícími na střevo (toxin může být obsažen v potravě, nebo vznikne až ve střevě)
- **Staphylokoková enterotoxikóza**
- **PŮVODCE:** staphylokokus aureus
- Dojde ke kontaminaci potravin, od infikovaného jedince, stačí malinké poranění (záděra)
- **ID:** 1 –6 hodin
- **KLINIKA:** křeče v břiše, průjmy, zvracení, vysoké horečky, rychle odeznívá (2 dny)
- **LÉČBA:** ATB, tekutiny, dieta
- **PREVENCE:** vyloučit rizikové zaměstnance z provozu

BOTULISMUS – OTRAVA KLOBÁSOVÝM JEDEM

- **PŮVODCE:** *Klostridium botulinum* (anaerob žijící ve střevě), produkuje neurotoxin- blokuje přenos vzruchu z nervu na sval
- **ZDROJ:** špatně upravené maso (domácí konzervy, klobásky), jídlo není chuťově změněno, pouze konzerva může lupat
- Botulox – používá se k léčbě paréz
- **ID:** 1- 3 dny
- **KLINIKA:** pocit sucha v ústech, bolest hlavy, dvojité vidění, porucha polykání, mluvení, obtížné dýchání - udušení
- **LÉČBA:** anatoxin (včas)
- **PREVENCE:** důkladně tepelně zpracovaná strava

ZDROJE

Wikimedia commons, Salmonella typhimurium.png

Podstatová Hana, Základy epidemiologie a hygieny, Galén Praha
2009, ISBN 978-80-7262-597-0