



evropský
sociální
fond v ČR



EVROPSKÁ UNIE



MINISTERSTVO ŠKOLSTVÍ,
MLÁDEŽE A TĚLOVÝCHOVY



OP Vzdělávání
pro konkurenceschopnost

INVESTICE DO ROZVOJE VZDĚLÁVÁNÍ

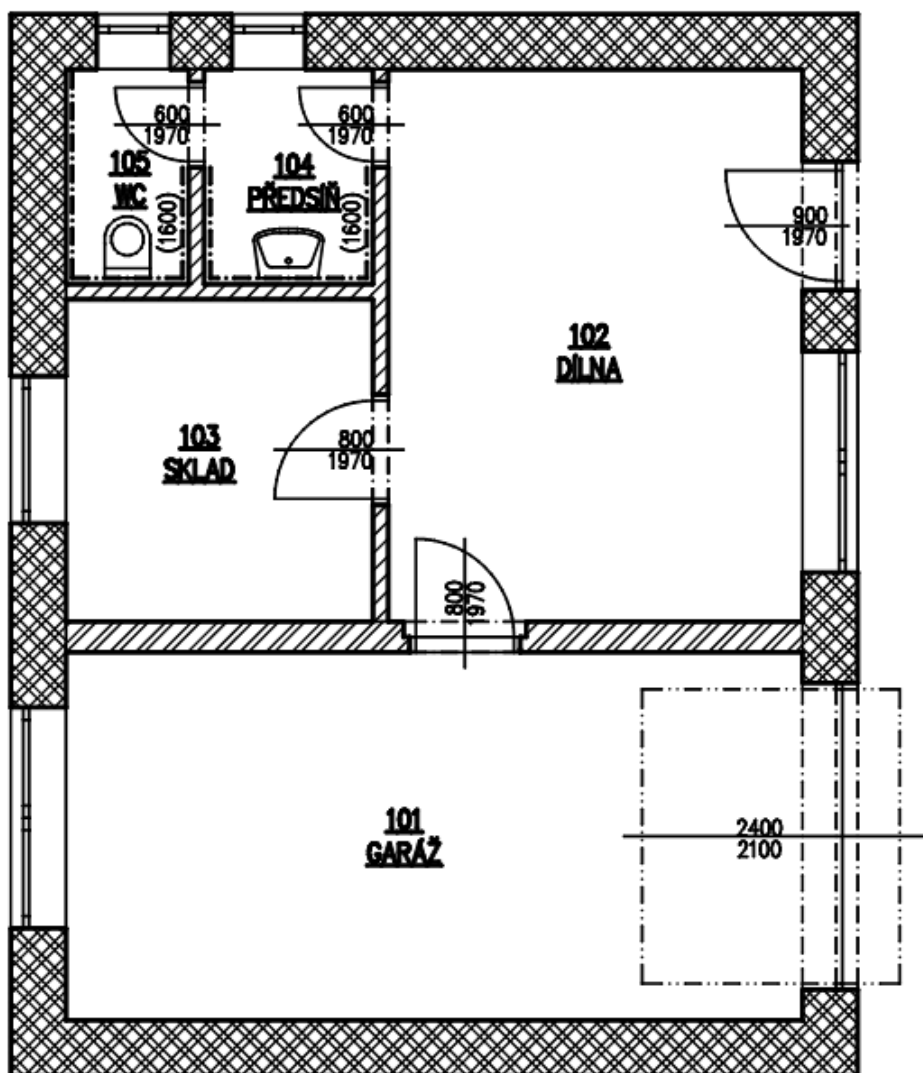
CADcon – šrafování

Autorem materiálu a všech jeho částí, není-li uvedeno jinak, je Ing. Gabriela Příbylová

Materiál je dostupný ze školního portálu <http://dum.voss-na.cz>, který provozuje
Vyšší odborná škola stavební a Střední průmyslová škola stavební arch. Jana Letzela, Náchod




ZADÁNÍ:

1. Vyšrafovte půdorys garáže dle obrázku [1] a vytvořte legendu materiálu dle obrázku [2].



Obrázek [1]: Půdorys garáže s dílnou

LEGENDA MATERIÁLŮ

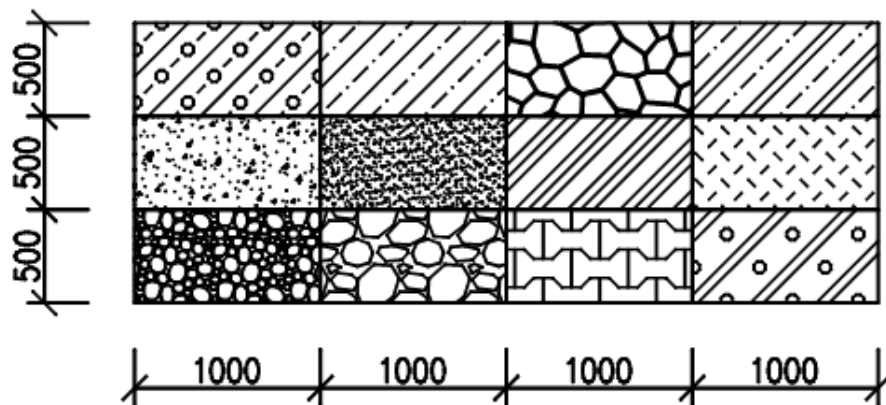
-  TEPELNĚ IZOLAČNÍ VNĚJŠÍ NOSNÁ STĚNA WIENERBERGER POROTHERM 44 EKO PROFI DRYFIX, TL. 440 MM NA ZDÍCI PĚNU
-  VNITŘNÍ NOSNÁ STĚNA WIENERBERGER POROTHERM 24 PROFI DRYFIX, TL. 240 MM NA ZDÍCI PĚNU
-  VNITŘNÍ NENOSNÁ PŘÍČKA WIENERBERGER POROTHERM 11,5 PROFI DRYFIX, TL. 115 MM NA ZDÍCI PĚNU

Obrázek [2]: Legenda materiálů

Autorem materiálu a všech jeho částí, není-li uvedeno jinak, je Ing. Gabriela Příbylová

Materiál je dostupný ze školního portálu <http://dum.voss-na.cz>, který provozuje
Vyšší odborná škola stavební a Střední průmyslová škola stavební arch. Jana Letzela, Náchod

2. Dle obrázku [3] vytvořte pole obdélníků dle rozměrů 1000x500 a vyšrafujte je danými materiály (jednotlivé šrafy najdete v nabídce CADcon dle popisů z obrázku [4]). K daným šrafám vytvořte legendu materiálů dle obrázku [4] (obrázek nekótujte) .



Obrázek [3]: Šrafové pole

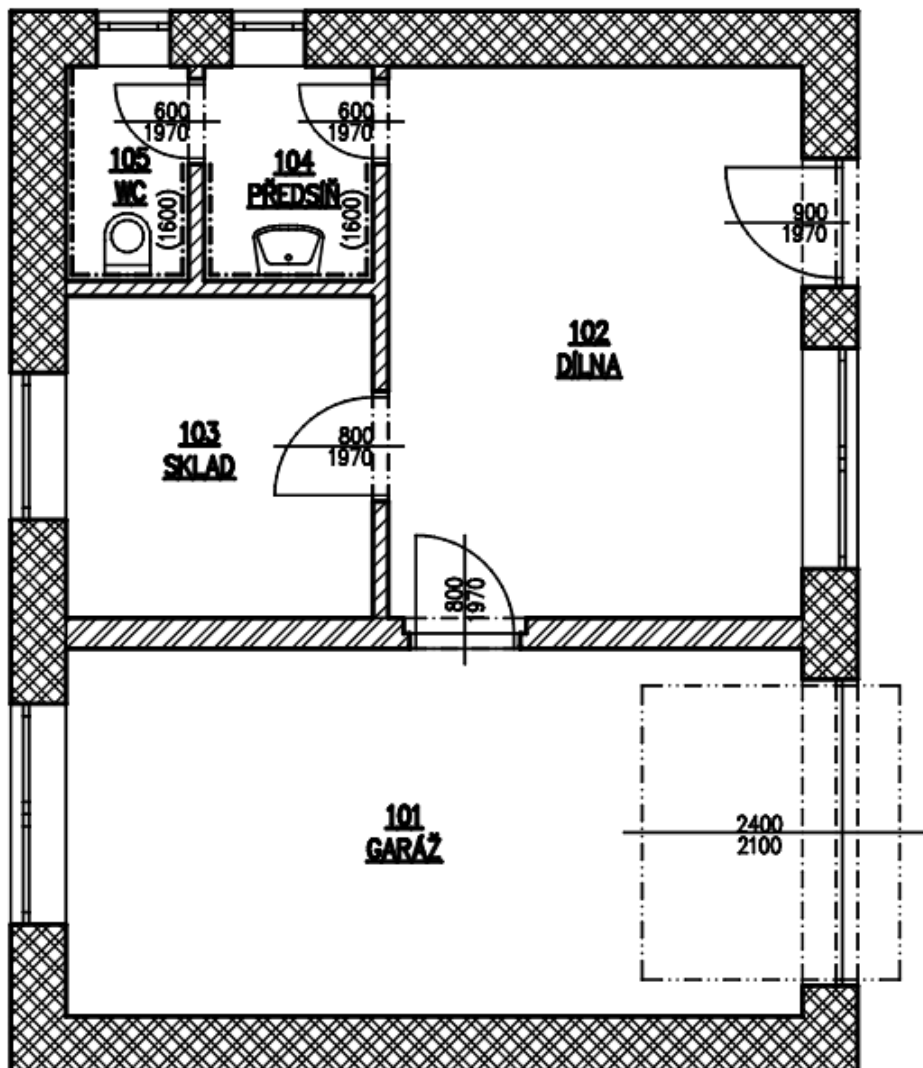
LEGENDA MATERIÁLŮ

	CONCRETE SURFACE
	SAND SURFACE
	ZEMINA NASYPANÁ
	ZEMINA PŮVODNÍ
	FIRST GRAVEL PATTERN
	LIAPOR
	FINETTA STONE HATCH PATTERN
	ZDIVO LEHČENÉ
	BETON LEHKÝ
	BETON PROSTÝ BEZ VÝZTUŽE
	KYKLOPSKÉ ZDIVO
	BETON S VÝZTUŽÍ-ŽELEZOBETON

Obrázek [4]: Legenda materiálů




ŘEŠENÍ:

1. Vyšrafujte půdorys garáže dle obrázku [1] a vytvořte legendu materiálu dle obrázku [2].



Obrázek [5]: Půdorys garáže s dílnou

LEGENDA MATERIÁLŮ

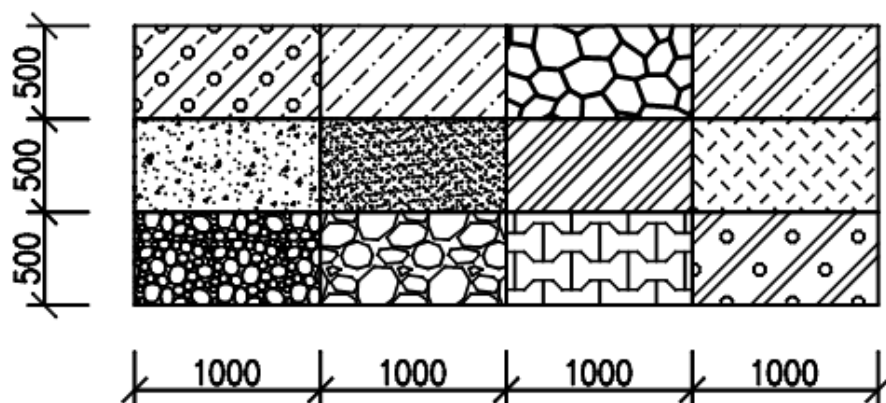
-  TEPELNĚ IZOLAČNÍ VNĚJŠÍ NOSNÁ STĚNA WIENERBERGER POROTHERM 44 EKO PROFI DRYFIX, TL. 440 MM NA ZDÍCI PĚNU
-  VNITŘNÍ NOSNÁ STĚNA WIENERBERGER POROTHERM 24 PROFI DRYFIX, TL. 240 MM NA ZDÍCI PĚNU
-  VNITŘNÍ NENOSNÁ PŘÍČKA WIENERBERGER POROTHERM 11,5 PROFI DRYFIX, TL. 115 MM NA ZDÍCI PĚNU

Obrázek [6]: Legenda materiálů

Autorem materiálu a všech jeho částí, není-li uvedeno jinak, je Ing. Gabriela Příbylová

Materiál je dostupný ze školního portálu <http://dum.voss-na.cz>, který provozuje
Vyšší odborná škola stavební a Střední průmyslová škola stavební arch. Jana Letzela, Náchod

2. Dle obrázku [3] vytvořte pole obdélníků dle rozměrů 1000 x 500 a vyšrafujte je danými materiály (jednotlivé šrafy najdete v nabídce CADcon dle popisů z obrázku [4]). K daným šrafám vytvořte legendu materiálů dle obrázku [4] (obrázek nekótujte).



Obrázek [7]: Šrafové pole

LEGENDA MATERIÁLŮ

	CONCRETE SURFACE
	SAND SURFACE
	ZEMINA NASYPANÁ
	ZEMINA PŮVODNÍ
	FIRST GRAVEL PATTERN
	LIAPOR
	FINETTA STONE HATCH PATTERN
	ZDIVO LEHČENÉ
	BETON LEHKÝ
	BETON PROSTÝ BEZ VÝZTUŽE
	KYKLOPSKÉ ZDIVO
	BETON S VÝZTUŽÍ-ŽELEZOBETON

Obrázek [8]: Legenda materiálů

Autorem materiálu a všech jeho částí, není-li uvedeno jinak, je Ing. Gabriela Příbylová

Materiál je dostupný ze školního portálu <http://dum.voss-na.cz>, který provozuje
 Vyšší odborná škola stavební a Střední průmyslová škola stavební arch. Jana Letzela, Náchod

Seznam použitých zdrojů

- [1] NOVOTNÝ, J.: *Cvičení z pozemního stavitelství pro 1. a 2. ročník, Konstrukční cvičení pro 3. a 4. ročník SPŠ stavebních*, Praha: Sobotáles, 2007, ISBN 978-80-86817-23-1
- [2] ČSN NORMY: - ČSN 01 3420. Výkresy pozemních staveb – Kreslení výkresů stavební části, červenec 2004

Obrázek [1]: Dostupné z: vlastní
Obrázek [2]: Dostupné z: vlastní
Obrázek [3]: Dostupné z: vlastní
Obrázek [4]: Dostupné z: vlastní
Obrázek [5]: Dostupné z: vlastní
Obrázek [6]: Dostupné z: vlastní
Obrázek [7]: Dostupné z: vlastní
Obrázek [8]: Dostupné z: vlastní

Autorem materiálu a všech jeho částí, není-li uvedeno jinak, je Ing. Gabriela Příbylová

Materiál je dostupný ze školního portálu <http://dum.voss-na.cz>, který provozuje
Vyšší odborná škola stavební a Střední průmyslová škola stavební arch. Jana Letzela, Náchod