



evropský
sociální
fond v ČR



EVROPSKÁ UNIE



MINISTERSTVO ŠKOLSTVÍ,
MLÁDEŽE A TĚLOVÝCHOVY



OP Vzdělávání
pro konkurenceschopnost

INVESTICE DO ROZVOJE VZDĚLÁVÁNÍ

CADcon - zakreslování dveří do půdorysu

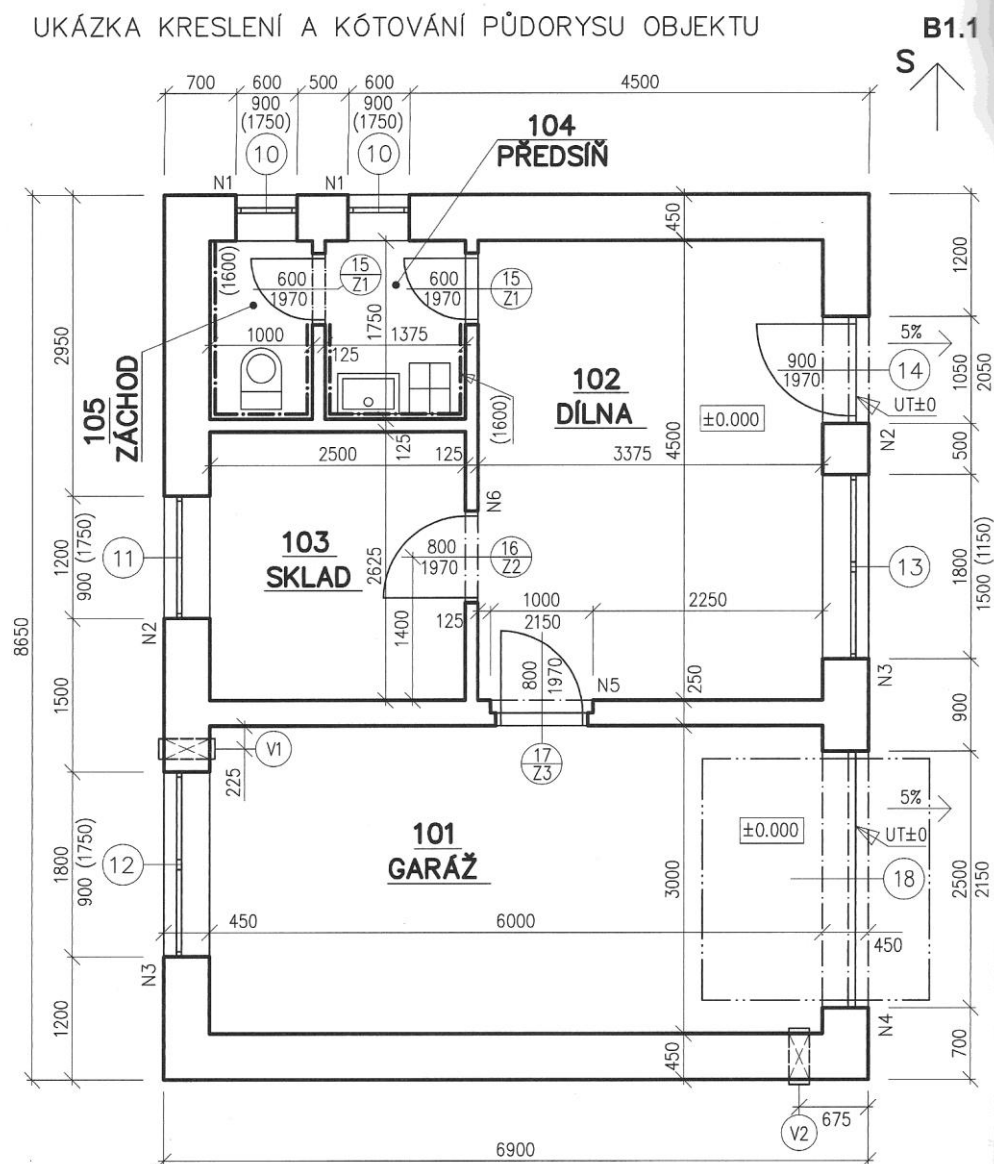
Autorem materiálu a všech jeho částí, není-li uvedeno jinak, je Ing. Gabriela Příbylová

Materiál je dostupný ze školního portálu <http://dum.voss-na.cz>, který provozuje
Vyšší odborná škola stavební a Střední průmyslová škola stavební arch. Jana Letzela, Náchod

ZADÁNÍ:

1. Zakreslete do jednoduchého půdorysu garáže a dílny dle obrázku [1] výplně otvorů – dveře a vrata.

UKÁZKA KRESLENÍ A KÓTOVÁNÍ PŮDORYSU OBJEKTU



POZNÁMKY

(V1) VĚTRACÍ OTVOR 200x200 (400)

(V2) VĚTRACÍ OTVOR 200x200 (2450)

ZDIVO OD KÓTY -0.100 DO KÓTY +2.900

N1-N6 VIZ SPECIFIKACE PŘEKLADŮ (PŘÍLOHA ...)

STAVEBNÍ PŮDORYS V MĚŘÍTKU 1:50

STROP VIZ SAMOSTATNÝ VÝKRES Č. ...

KÓTOVÁNO V mm, VÝŠKOVÉ KÓTY V m

Obrázek [1]: Půdorys garáže s dílnou

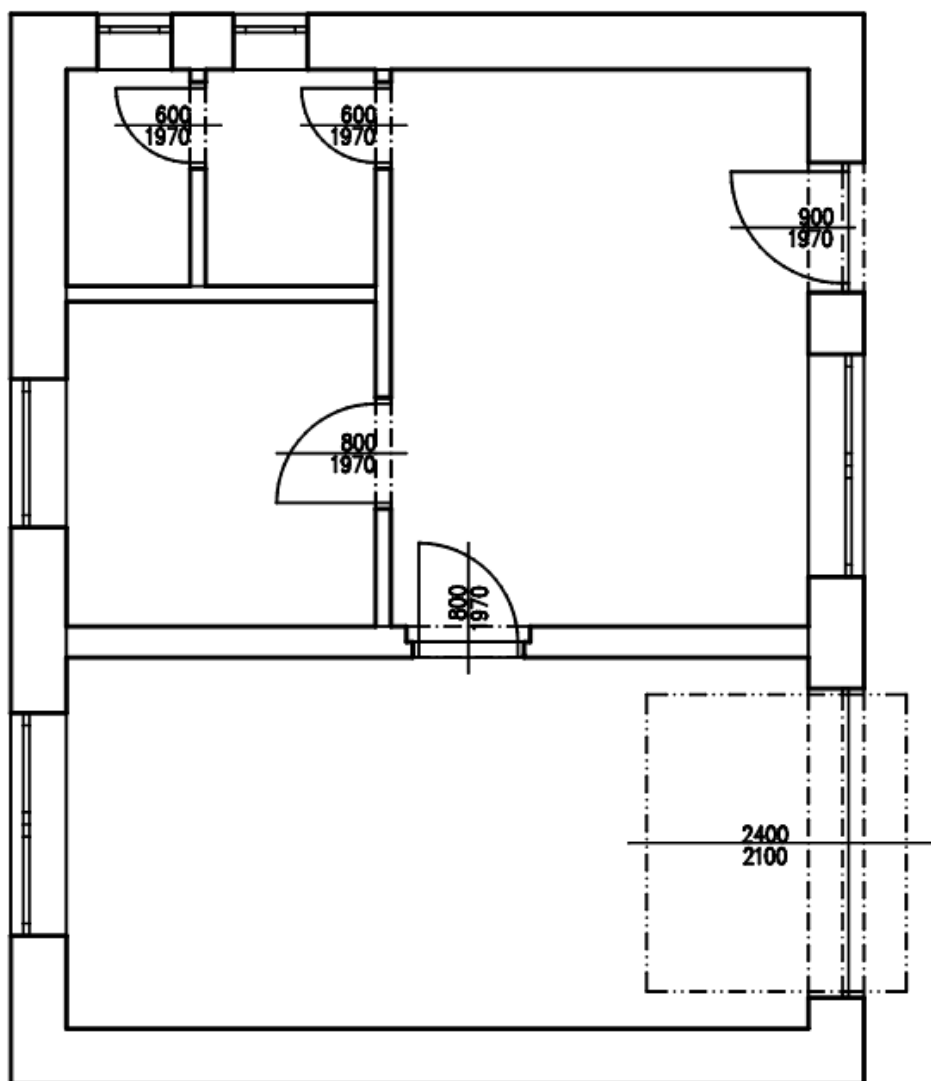
Autorem materiálu a všech jeho částí, není-li uvedeno jinak, je Ing. Gabriela Příbylová

Materiál je dostupný ze školního portálu <http://dum.voss-na.cz>, který provozuje
Vyšší odborná škola stavební a Střední průmyslová škola stavební arch. Jana Letzela, Náchod

ŘEŠENÍ:

1. Zakreslete do jednoduchého půdorysu garáže a dílny dle obrázku [1] výplně otvorů – dveře a vrata.

Řešení:



Obrázek [2]: Zakreslení výplní otvorů – dveří a vrat do půdorysu

Autorem materiálu a všech jeho částí, není-li uvedeno jinak, je Ing. Gabriela Příbylová

Materiál je dostupný ze školního portálu <http://dum.voss-na.cz>, který provozuje
Vyšší odborná škola stavební a Střední průmyslová škola stavební arch. Jana Letzela, Náchod

Seznam použitých zdrojů

- [1] NOVOTNÝ, J.: *Cvičení z pozemního stavitelství pro 1. a 2. ročník, Konstrukční cvičení pro 3. a 4. ročník SPŠ stavebních*, Praha: Sobotáles, 2007, ISBN 978-80-86817-23-1
- [2] ČSN NORMY: - ČSN 01 3420. Výkresy pozemních staveb – Kreslení výkresů stavební části, červenec 2004

Obrázek [1]: Půdorys garáže s dílnou, Dostupné z: NOVOTNÝ, J.: *Cvičení z pozemního stavitelství pro 1. a 2. ročník, Konstrukční cvičení pro 3. a 4. ročník SPŠ stavebních*, Praha: Sobotáles, 2007, ISBN 978-80-86817-23-1, str. 32

Obrázek [2]: Dostupné z: vlastní