



evropský
sociální
fond v ČR



EVROPSKÁ UNIE



MINISTERSTVO ŠKOLSTVÍ,
MLÁDEŽE A TĚLOVÝCHOVY



OP Vzdělávání
pro konkurenceschopnost

INVESTICE DO ROZVOJE VZDĚLÁVÁNÍ

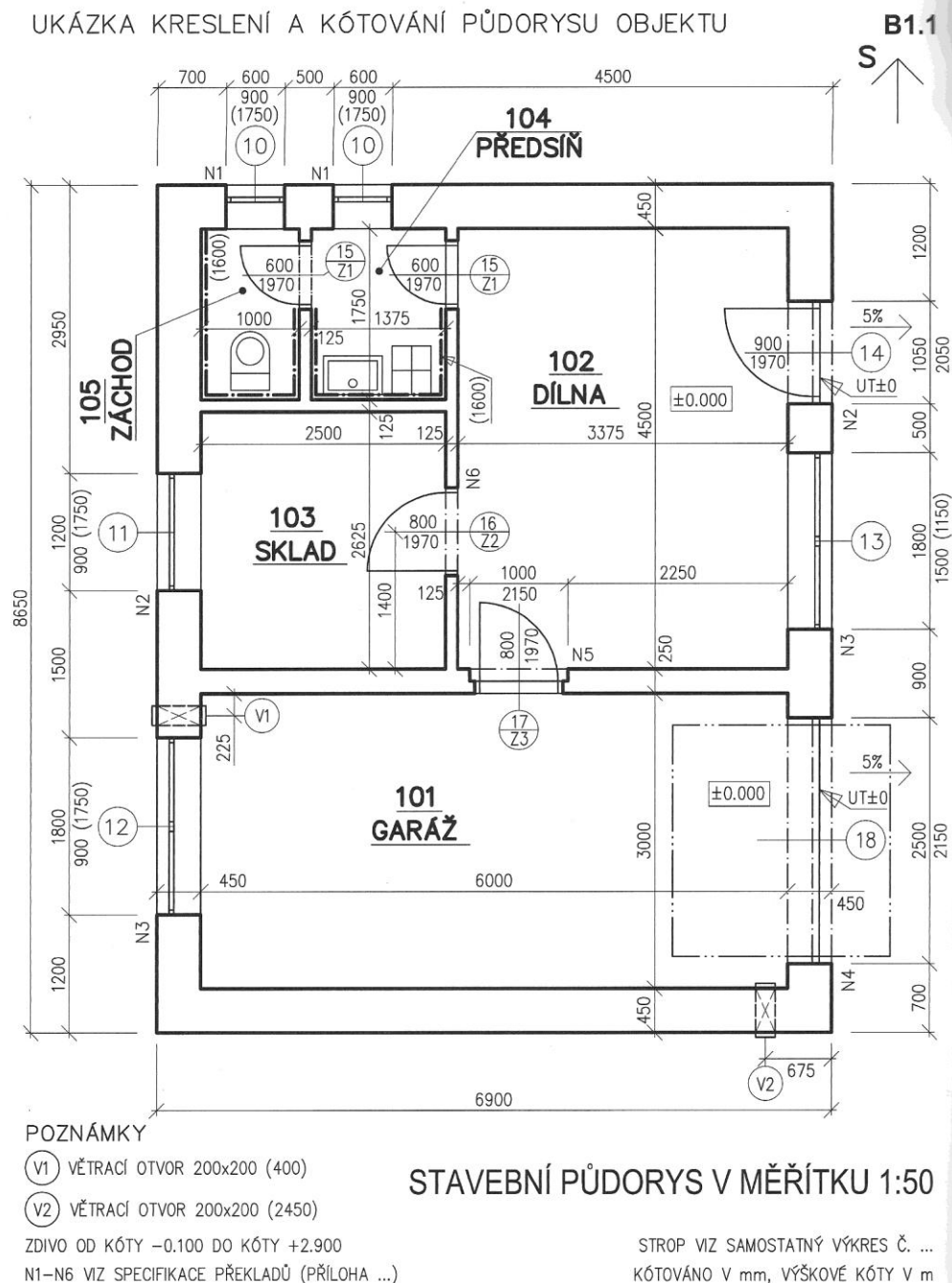
CADcon - zakreslování oken do půdorysu

Autorem materiálu a všech jeho částí, není-li uvedeno jinak, je Ing. Gabriela Příbylová

Materiál je dostupný ze školního portálu <http://dum.voss-na.cz>, který provozuje
Vyšší odborná škola stavební a Střední průmyslová škola stavební arch. Jana Letzela, Náchod

ZADÁNÍ:

1. Zakreslete do jednoduchého půdorysu garáže a dílny dle obrázku [1] vnější výplně otvorů - okna.



32

Obrázek [1]: Půdorys garáže s dílnou

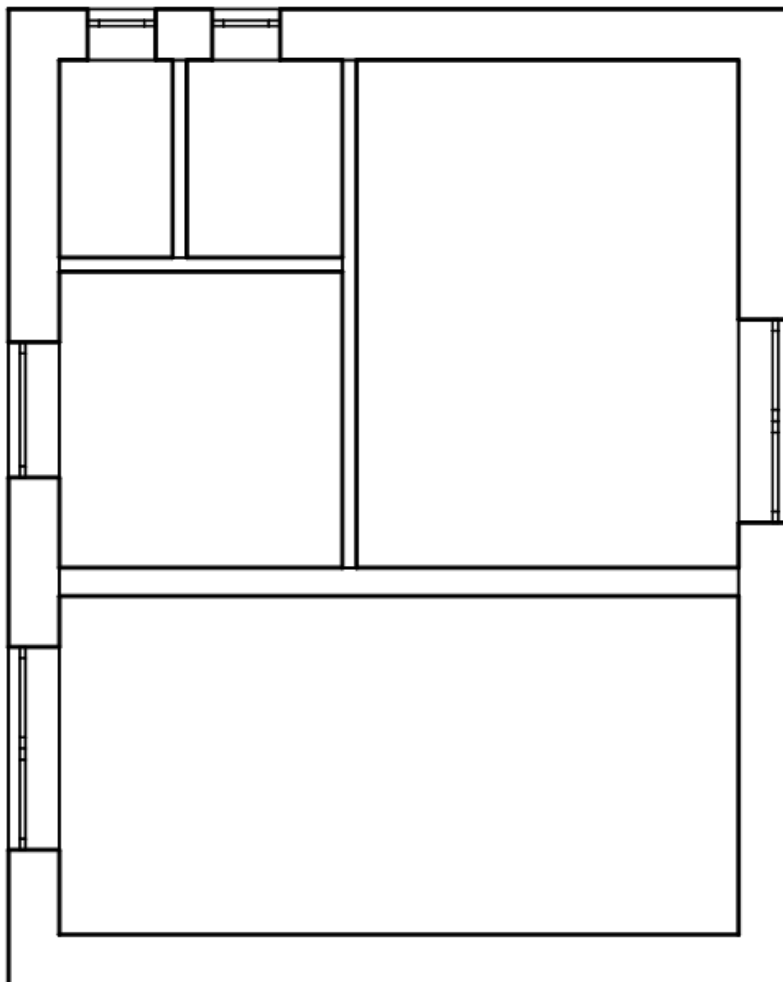
Autorem materiálu a všech jeho částí, není-li uvedeno jinak, je Ing. Gabriela Příbylová

Materiál je dostupný ze školního portálu <http://dum.voss-na.cz>, který provozuje
 Vyšší odborná škola stavební a Střední průmyslová škola stavební arch. Jana Letzela, Náchod

ŘEŠENÍ:

1. **Zakreslete** do jednoduchého půdorysu garáže a dílny **dle obrázku [1]** vnější výplně otvorů - okna.

Řešení:



Obrázek [2]: Zakreslení vnějších výplní otvorů - oken do půdorysu

Seznam použitých zdrojů

- [1] NOVOTNÝ, J.: *Cvičení z pozemního stavitelství pro 1. a 2. ročník, Konstrukční cvičení pro 3. a 4. ročník SPŠ stavebních*, Praha: Sobotáles, 2007, ISBN 978-80-86817-23-1
- [2] ČSN NORMY: - ČSN 01 3420. Výkresy pozemních staveb – Kreslení výkresů stavební části, červenec 2004

Obrázek [1]: Půdorys garáže s dílnou, Dostupné z: NOVOTNÝ, J.: *Cvičení z pozemního stavitelství pro 1. a 2. ročník, Konstrukční cvičení pro 3. a 4. ročník SPŠ stavebních*, Praha: Sobotáles, 2007, ISBN 978-80-86817-23-1, str. 32

Obrázek [2]: Dostupné z: vlastní