



evropský
sociální
fond v ČR



EVROPSKÁ UNIE



MINISTERSTVO ŠKOLSTVÍ,
MLÁDEŽE A TĚLOVÝCHOVY



OP Vzdělávání
pro konkurenceschopnost

INVESTICE DO ROZVOJE VZDĚLÁVÁNÍ

CADcon – zařizovací předměty a obklady

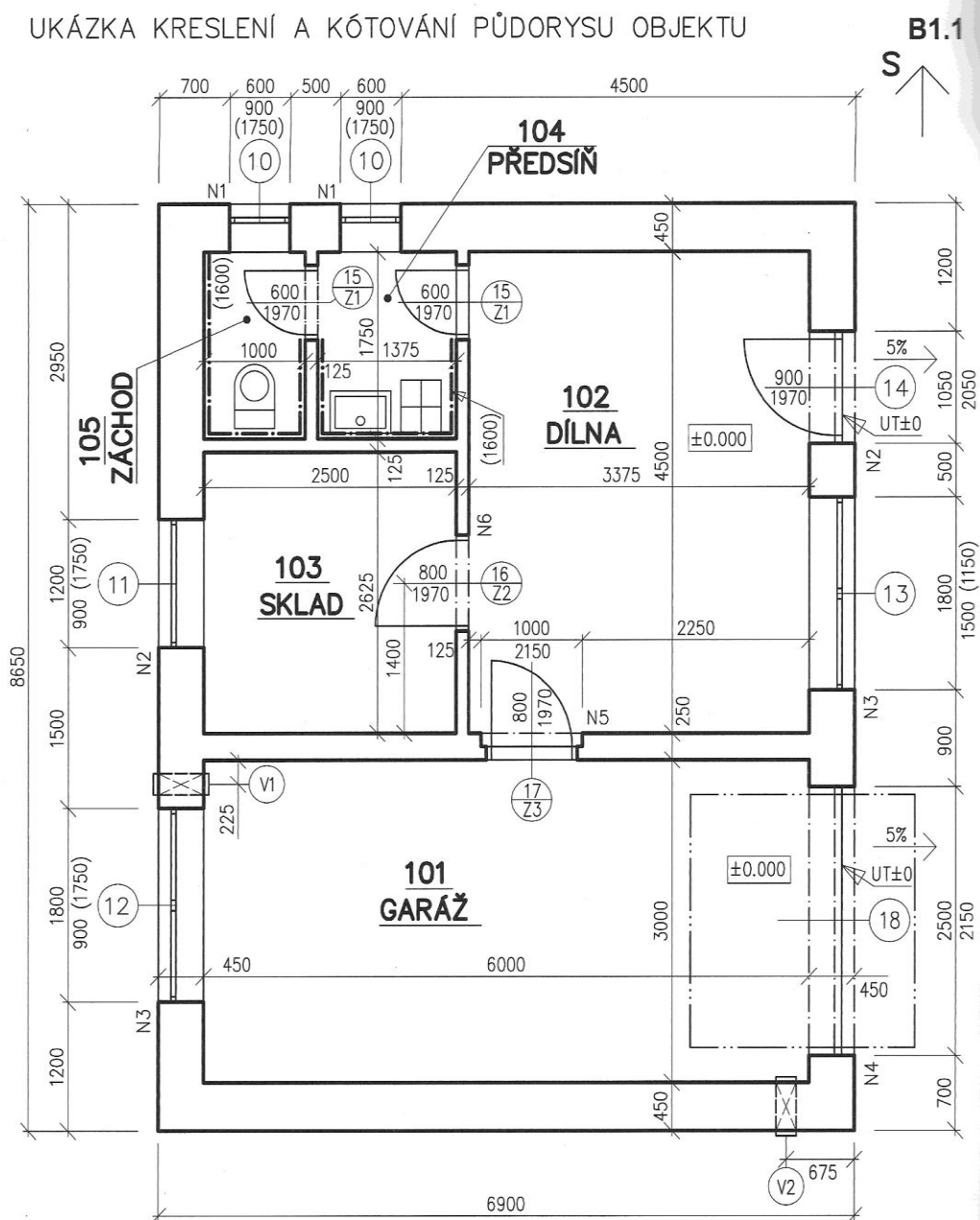
Autorem materiálu a všech jeho částí, není-li uvedeno jinak, je Ing. Gabriela Příbylová

Materiál je dostupný ze školního portálu <http://dum.voss-na.cz>, který provozuje
Vyšší odborná škola stavební a Střední průmyslová škola stavební arch. Jana Letzela, Náchod

ZADÁNÍ:

1. Zakreslete do jednoduchého půdorysu garáže a dílny dle obrázku [1] obklad a zařizovací předměty (do místnosti 104 zakreslete pouze umyvadlo).

UKÁZKA KRESLENÍ A KÓTOVÁNÍ PŮDORYSU OBJEKTU

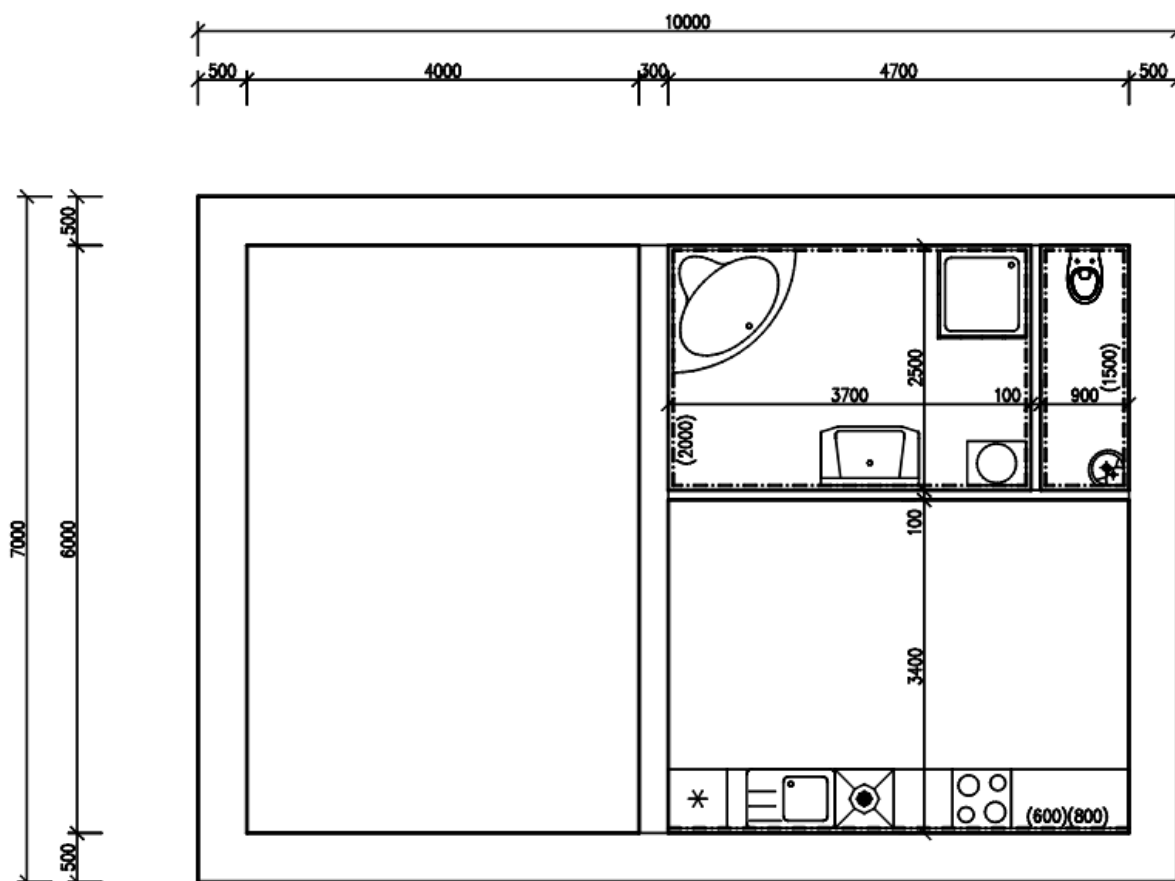


Obrázek [1]: Půdorys garáže s dílnou, dostupné z: NOVOTNÝ, J.: *Cvičení z pozemního stavitelství pro 1. a 2. ročník, Konstrukční cvičení pro 3. a 4. ročník SPŠ stavebních*, Praha: Sobotáles, 2007, ISBN 978-80-86817-23-1, str. 32

Autorem materiálu a všech jeho částí, není-li uvedeno jinak, je Ing. Gabriela Příbylová

Materiál je dostupný ze školního portálu <http://dum.voss-na.cz>, který provozuje Vyšší odborná škola stavební a Střední průmyslová škola stavební arch. Jana Letzela, Náchod

2. Zakreslete jednoduchý půdorys dle obrázku [2] včetně obkladů a zařizovacích předmětů (půdorys nekótujte).



Obrázek [2]: Půdorys, dostupné z: vlastní