



evropský
sociální
fond v ČR



EVROPSKÁ UNIE



MINISTERSTVO ŠKOLSTVÍ,
MLÁDEŽE A TĚLOVÝCHOVY



OP Vzdělávání
pro konkurenceschopnost

INVESTICE DO ROZVOJE VZDĚLÁVÁNÍ

Zakreslování a kótování vrat

Autorem materiálu a všech jeho částí, není-li uvedeno jinak, je Ing. Gabriela Příbylová

Materiál je dostupný ze školního portálu <http://dum.voss-na.cz>, který provozuje
Vyšší odborná škola stavební a Střední průmyslová škola stavební arch. Jana Letzela, Náchod

ZADÁNÍ:

1. Zakreslete vyklápěcí vrata o rozměrech 2400 x 2200 (šířka x výška) do vnější nosné stěny tloušťky 450 mm. V interiéru je povrchovou vrstvou samonivelační stěrka, v exteriéru betonová dlažba.
2. Zakreslete dvoukřídlá otevíravá vrata o rozměrech 2000 x 2200 (šířka x výška) do vnější nosné stěny tloušťky 450 mm.
3. Zakreslete dvoukřídlá otevíravá vrata o rozměrech 2000 x 1970 (šířka x výška) do vnitřní nosné stěny tloušťky 300 mm. Vrata jsou osazena do ocelové zárubně.
4. Zakreslete posuvná vrata o rozměrech 1200 x 2100 (šířka x výška) do vnitřní nosné stěny tloušťky 300 mm.
5. Zakreslete výsuvná vrata o rozměrech 2000 x 2100 (šířka x výška) do vnější nosné stěny tloušťky 450 mm. V interiéru je povrchovou vrstvou samonivelační stěrka, v exteriéru betonová dlažba.

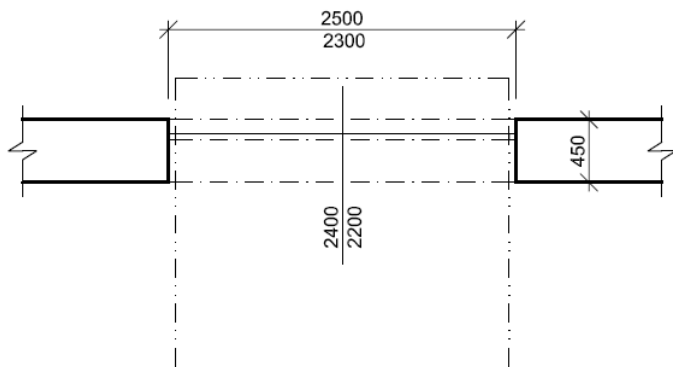
Autorem materiálu a všech jeho částí, není-li uvedeno jinak, je Ing. Gabriela Příbylová

Materiál je dostupný ze školního portálu <http://dum.voss-na.cz>, který provozuje
Vyšší odborná škola stavební a Střední průmyslová škola stavební arch. Jana Letzela, Náchod

ŘEŠENÍ:

1. Zakreslete vyklápěcí vrata o rozměrech 2400 x 2200 (šířka x výška) do vnější nosné stěny tloušťky 450 mm. V interiéru je povrchovou vrstvou samonivelační stěrka, v exteriéru betonová dlažba.

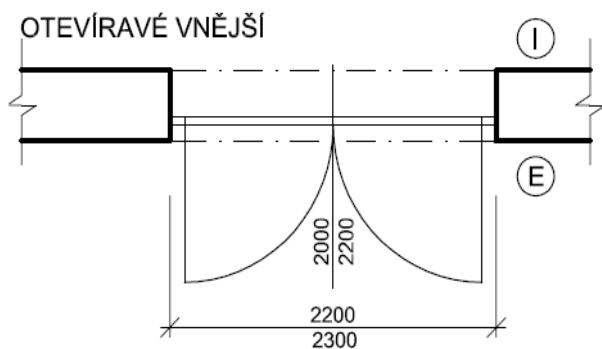
Řešení:



Obrázek [1]: Vyklápěcí vrata

2. Zakreslete dvoukřídlá otevíravá vrata o rozměrech 2000 x 2200 (šířka x výška) do vnější nosné stěny tloušťky 450 mm.

Řešení:



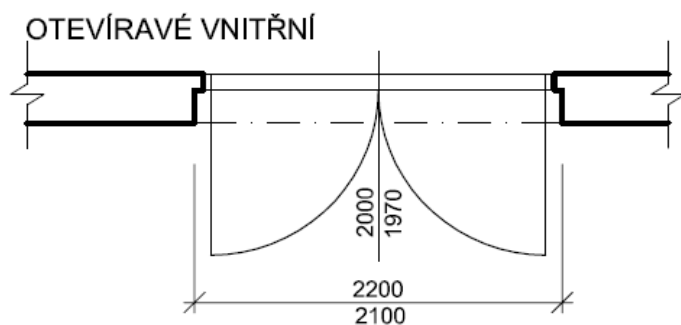
Obrázek [2]: Dvoukřídlá otevíravá vrata vnější

Autorem materiálu a všech jeho částí, není-li uvedeno jinak, je Ing. Gabriela Příbylová

Materiál je dostupný ze školního portálu <http://dum.voss-na.cz>, který provozuje
Vyšší odborná škola stavební a Střední průmyslová škola stavební arch. Jana Letzela, Náchod

3. Zakreslete dvoukřídlá otevíravá vrata o rozměrech 2000 x 1970 (šířka x výška) do vnitřní nosné stěny tloušťky 300 mm. Vrata jsou osazena do ocelové zárubně.

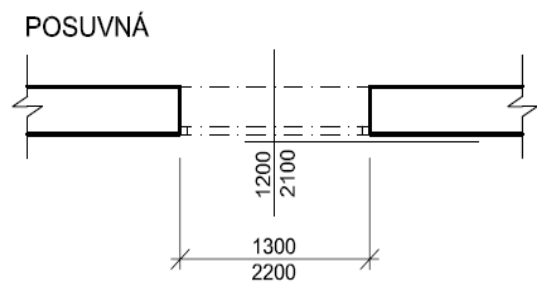
Řešení:



Obrázek [3]: Dvoukřídlá otevíravá vrata vnitřní

4. Zakreslete posuvná vrata o rozměrech 1200 x 2100 (šířka x výška) do vnitřní nosné stěny tloušťky 300 mm.

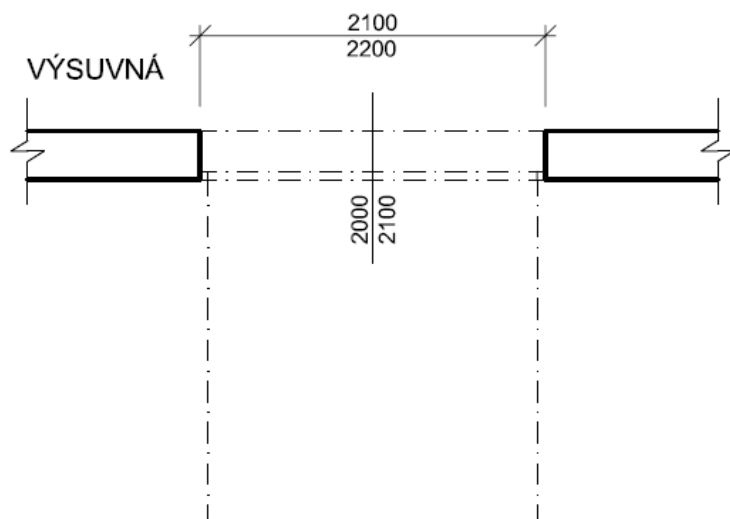
Řešení:



Obrázek [4]: Posuvná vrata

5. Zakreslete výsuvná vrata o rozměrech 2000 x 2100 (šířka x výška) do vnitřní nosné stěny tloušťky 300 mm. V interiéru je v obou spojovaných místnostech povrchovou vrstvou samonivelační stěrka.

Řešení:



Obrázek [5]: Výsuvná vrata

Seznam použitých zdrojů

- [1] NOVOTNÝ, J.: *Cvičení z pozemního stavitelství pro 1. a 2. ročník, Konstrukční cvičení pro 3. a 4. ročník SPŠ stavebních*, Praha: Sobotáles, 2007, ISBN 978-80-86817-23-1
- [2] ČSN NORMY: - ČSN 01 3420. *Výkresy pozemních staveb – Kreslení výkresů stavební části*, červenec 2004

- Obrázek [1]: Dostupné z: vlastní
- Obrázek [2]: Dostupné z: vlastní
- Obrázek [3]: Dostupné z: vlastní
- Obrázek [4]: Dostupné z: vlastní
- Obrázek [5]: Dostupné z: vlastní