



evropský
sociální
fond v ČR



EVROPSKÁ UNIE



MINISTERSTVO ŠKOLSTVÍ,
MLÁDEŽE A TĚLOVÝCHOVY



OP Vzdělávání
pro konkurenceschopnost

INVESTICE DO ROZVOJE VZDĚLÁVÁNÍ

Zakreslování oken - půdorysy

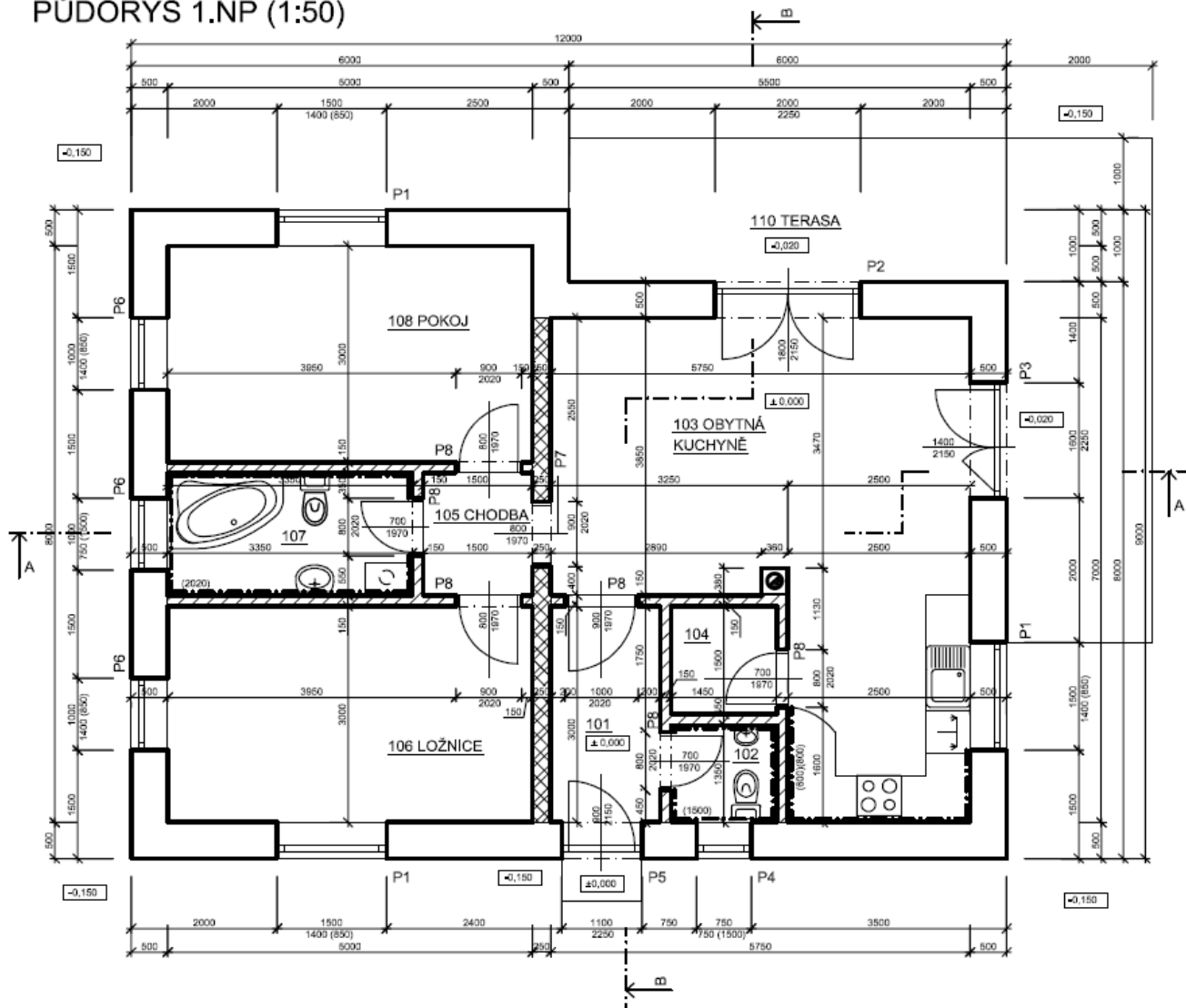
Autorem materiálu a všech jeho částí, není-li uvedeno jinak, je Ing. Gabriela Příbylová

Materiál je dostupný ze školního portálu <http://dum.voss-na.cz>, který provozuje
Vyšší odborná škola stavební a Střední průmyslová škola stavební arch. Jana Letzela, Náchod

ZADÁNÍ:

1. Zakreslete do půdorysu jednoduchého rodinného domu (dále již RD) dle obrázku [1] výplně otvorů - okna.

PŮDORYS 1.NP (1:50)



Obrázek [1]: Půdorys RD

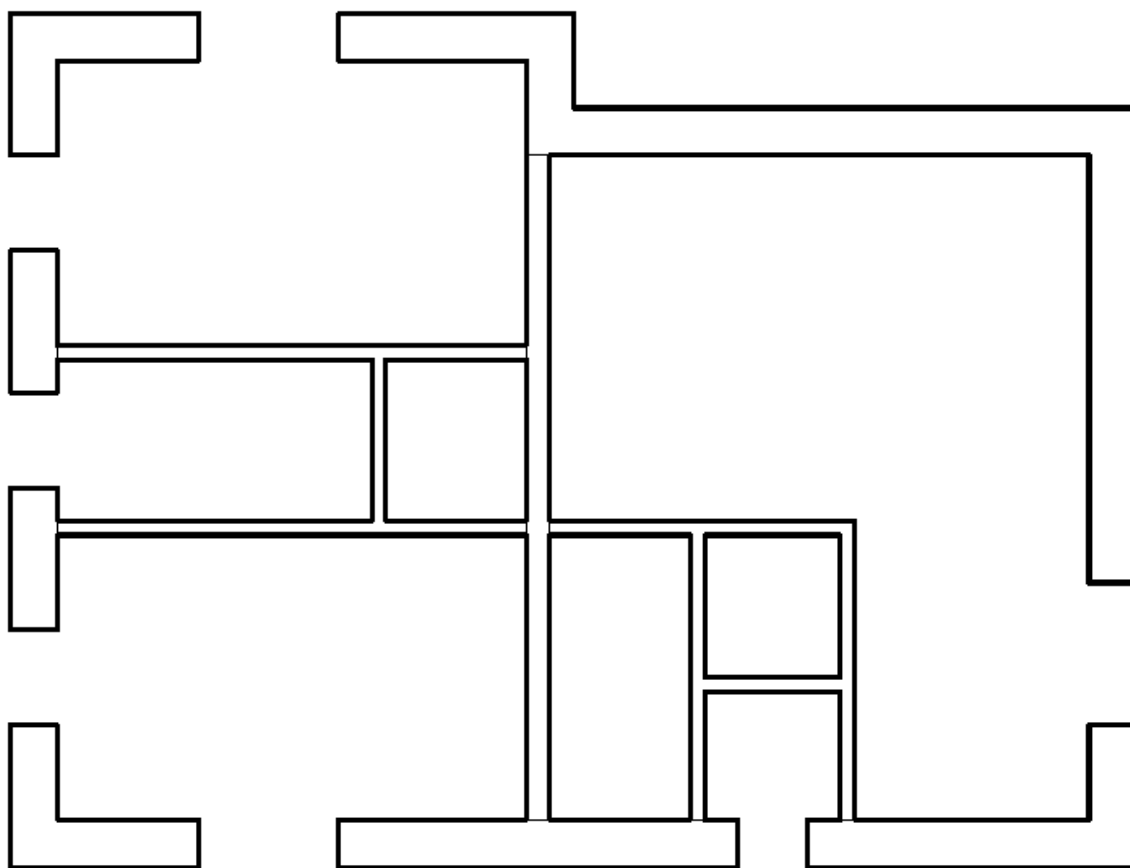
Autorem materiálu a všech jeho částí, není-li uvedeno jinak, je Ing. Gabriela Příbylová

Materiál je dostupný ze školního portálu <http://dum.voss-na.cz>, který provozuje
Vyšší odborná škola stavební a Střední průmyslová škola stavební arch. Jana Letzela, Náchod

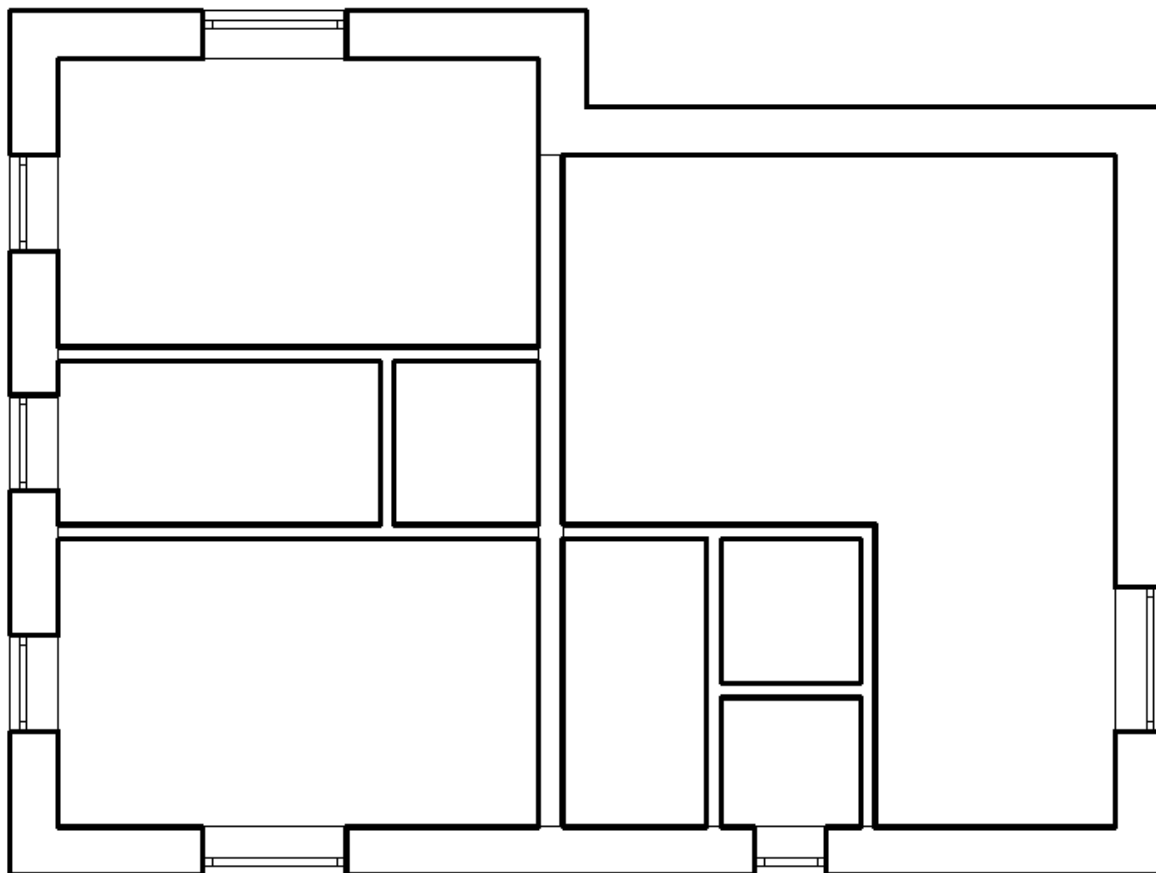
ŘEŠENÍ:

1. Zakreslete do půdorysu jednoduchého rodinného domu (dále již RD) dle obrázku [1] okna.

Řešení:



Obrázek [2]: – Zakreslení okenních otvorů do půdorysu RD



Obrázek [3]: Zakreslení okenních výplní do půdorysu RD

Seznam použitých zdrojů

- [1] NOVOTNÝ, J.: *Cvičení z pozemního stavitelství pro 1. a 2. ročník, Konstrukční cvičení pro 3. a 4. ročník SPŠ stavebních*, Praha: Sobotáles, 2007, ISBN 978-80-86817-23-1
- [2] ČSN NORMY: - ČSN 01 3420. *Výkresy pozemních staveb – Kreslení výkresů stavební části*, červenec 2004

Obrázek [1]: Dostupné z: vlastní
Obrázek [2]: Dostupné z: vlastní
Obrázek [3]: Dostupné z: vlastní

Autorem materiálu a všech jeho částí, není-li uvedeno jinak, je Ing. Gabriela Příbylová

Materiál je dostupný ze školního portálu <http://dum.voss-na.cz>, který provozuje
Vyšší odborná škola stavební a Střední průmyslová škola stavební arch. Jana Letzela, Náchod