



Název školy: **Základní škola a Mateřská škola Žalany**

Číslo projektu: **CZ. 1.07/1.4.00/21.3210**

Téma sady: **Vlastivěda pro 4. a 5. ročník**

Název DUM: **VY_32_INOVACE_1B_19_Spolková_republika_Německo**

Vyučovací předmět: **Vlastivěda**

Název vzdělávacího materiálu: **Spolková republika Německo**

Autor: **Mgr. Milena Antošová**

Datum vytvoření: **březen 2013**

Anotace: Žáci získají základní informace o Spolkové republice Německo, její poloze, povrchu, vodstvu, zemědělství, průmyslu a městech. Materiál lze využít během výkladu učitele.

Očekávaný výstup: Žák rozlišuje mezi náčrty, plány a základními typy map, vyhledává jednoduché údaje o přírodních podmínkách a sídlištích lidí na mapách Evropy.

Věková skupina, ročník: ZŠ, 5. ročník

Metodické pokyny: Během prezentace na interaktivní tabuli žáci sledují výklad, zmíněná místa hledají v mapách. Získané informace využijí při řešení úkolu na konci prezentace.

Pomůcky: mapa Spolkové republiky Německo

Časový harmonogram: 45 minut

Spolková republika Německo

Na západě sousedí Česká republika s Německem.



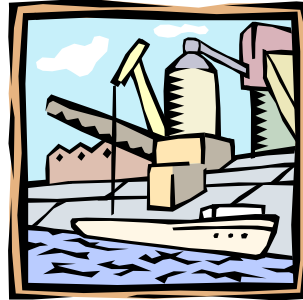
V roce 1945 bylo Německo rozděleno na dva státy, na takzvané „východní“ a „západní“ Německo. V roce 1990 se spojily v jeden velký stát **NĚMECKO.**

Obyvatelstvo

V Německu žije 80 mil. obyvatel.



Berlín je hlavní město.



Hamburk je největší německý přístav.



Města

Kolín nad Rýnem



Drážďany



Mnichov



Frankfurt nad
Mohanem



Povrch



Zugspitze je nejvyšší hora Německa.

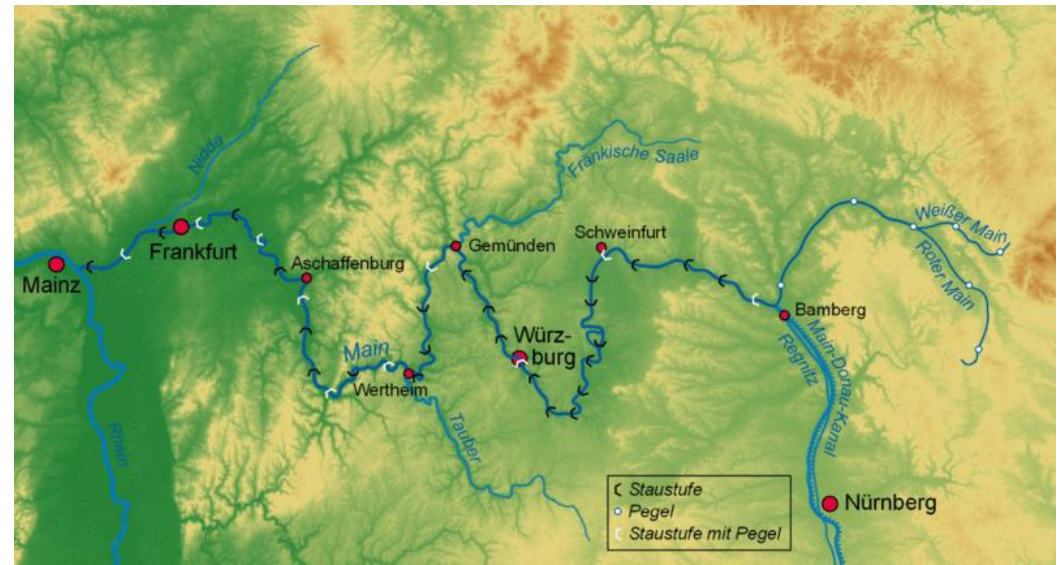


Jižní část území je hornatá -
velehory **Alpy**.

Na severu se nacházejí
nížiny.

Vodstvo

Mohan



Labe



Škrtni nepravdivý výrok.

Hlavní město Německa je Berlín.

V Německu žije 5 miliónů obyvatel.

Německo sousedí se Španělskem.

Německo je významným členem Evropské unie.

Nejvyšší pohoří Německa jsou Alpy.

Německo nesousedí s Českou republikou.

Řeka Labe ústí do Baltského moře.

Německá státní vlajka má čtyři pruhy.

V Hamburku je největší německé letiště.





Dobrá práce!

Citace zdrojů:

MADDEN. "Wikipedia" [online]. [cit. 23.3.2013]. Dostupný na WWW:

http://cs.wikipedia.org/wiki/Soubor:Flag_of_Germany.svg

JWNABD. "Wikipedia" [online]. [cit. 23.3.2013]. Dostupný na WWW:

http://cs.wikipedia.org/wiki/Soubor:Coat_of_Arms_of_Germany.svg

NUCLEARVACUUM. "Wikipedia" [online]. [cit. 23.3.2013]. Dostupný na WWW: <http://cs.wikipedia.org/wiki/Soubor:EU-Germany.svg>

SCHAENGEL89. "Wikipedia" [online]. [cit. 23.3.2013]. Dostupný na WWW: NUCLEARVACUUM. "Wikipedia" [online]. [cit. 23.3.2013]. Dostupný na WWW: <http://cs.wikipedia.org/wiki/Soubor:EU-Germany.svg>

DKMEDIA. "Wikipedia" [online]. [cit. 24.3.2013]. Dostupný na WWW:

http://cs.wikipedia.org/wiki/Soubor:Overview_Berlin.jpg

ZH2010. "Wikipedia" [online]. [cit. 24.3.2013]. Dostupný na WWW:

http://cs.wikipedia.org/wiki/Soubor:Hamburg_montage.jpg

THOMAS81. "Wikipedia" [online]. [cit. 24.3.2013]. Dostupný na WWW:

http://cs.wikipedia.org/wiki/Soubor:Mun_flags_frauenkirche.jpg

SREEBOT. "Wikipedia" [online]. [cit. 24.3.2013]. Dostupný na WWW:

http://cs.wikipedia.org/wiki/Soubor:Frankfurt_collage.jpg

BGABEL. "Wikipedia" [online]. [cit. 24.3.2013]. Dostupný na WWW: <http://cs.wikipedia.org/wiki/Soubor:DD-canaletto-blick.jpg>

TILLE, Andreas. "Wikipedia" [online]. [cit. 24.3.2013]. Dostupný na WWW:

<http://cs.wikipedia.org/wiki/Soubor:CologneSkylineAtNight.jpg>

NAWROTH, Christian. "Wikipedia" [online]. [cit. 24.3.2013]. Dostupný na WWW:

<http://cs.wikipedia.org/wiki/Soubor:ZugspitzeJubilaumsgratHoellental.JPG>

CHE. "Wikipedia" [online]. [cit. 24.3.2013]. Dostupný na WWW: http://en.wikipedia.org/wiki/File:Labe_udoli.jpg

EVAK. "Wikipedia" [online]. [cit. 24.3.2013]. Dostupný na WWW:

http://cs.wikipedia.org/wiki/Soubor:Frankfurter_Mainbruecken.jpg

LENCER. "Wikipedia" [online]. [cit. 24.3.2013]. Dostupný na WWW:

http://cs.wikipedia.org/wiki/Soubor:Verlaufskarte_Main.gif

NORDNORDWEST. "Wikipedia" [online]. [cit. 24.3.2013]. Dostupný na WWW:

http://cs.wikipedia.org/wiki/Soubor:Elbe_Einzugsgebiet.png

■ Použitý software:

- MS Windows 7, MS Office PowerPoint 2007

■ Použité informace:

- Autorem materiálu a všech jeho částí, není-li uvedeno jinak, je Mgr. Milena Antošová.

■ Použité obrázky:

- Galerie MS Office, www.office.microsoft.com