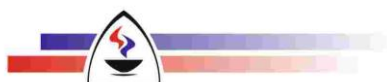




INVESTICE DO ROZVOJE VZDĚLÁVÁNÍ

Formáty textových dokumentů

Název školy	Střední škola hotelová a služeb Kroměříž
Číslo projektu	CZ.1.07/1.5.00/34.0911
Autor	Ing. Jindřich Matějček
Název šablony	VY_32_INOVACE INF
Název DUMu	INF.2401.1E
Stupeň a typ vzdělávání	Odborné vzdělávání
Vzdělávací oblast	Člověk a příroda
Vzdělávací obor	Informatika – textové editory
Vzdělávací okruh	Formáty textových dokumentů
Druh učebního materiálu	Pracovní list
Cílová skupina	Žák, 16 - 19 let
Anotace	Seznámení s formáty textových dokumentů a základy práce s dokumenty v programu MS Word
Speciální vzdělávací potřeby	- žádné -
Klíčová slova	Tabulky, formáty souborů, data, Word, dokumenty, ukládání, otevírání
Datum	25. 8. 2013



Střední škola hotelová a služeb
Kroměříž



Formáty textových dokumentů

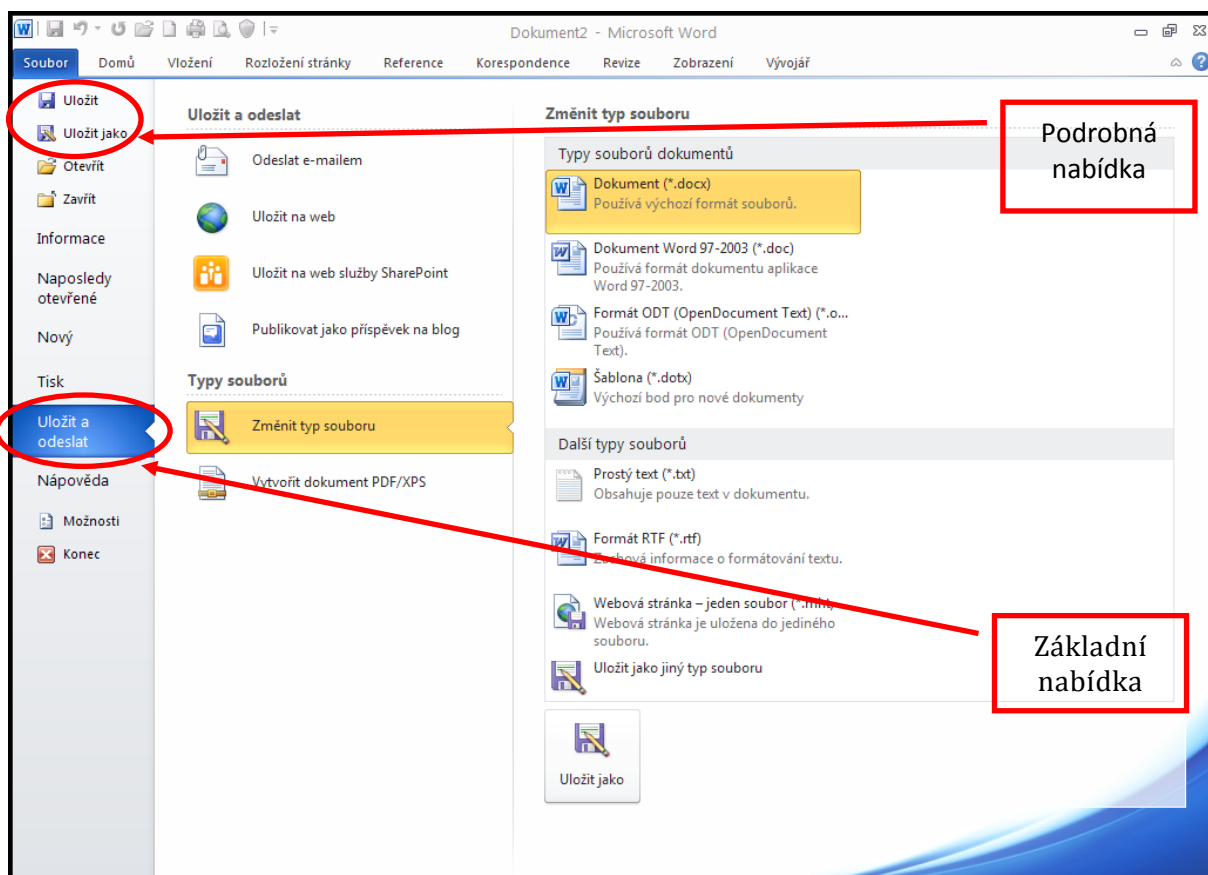
1 Druhy textových dokumentů

- TXT prostý, neformátovaný text, lze prohlížet a upravovat ve většině programů
- DOC formát souboru programu Microsoft Word (do verze 2003)
- DOCX formát souboru programu Microsoft Word (od verze 2007)
 - s formátem DOC lze pracovat i v nových verzích Wordu
- ODT otevřený souborový formát určený pro ukládání a výměnu textových dokumentů
 - programy Open Office, Libre Office
- RTF na platformě nezávislý formát souboru pro uložení textu
- PDF přenosný formát dokumentů, může obsahovat text i obrázky, lze snadno číst, nikoli editovat, **libovolný dokument na všech zařízeních zobrazí stejně**

2 Práce s formáty dokumentů v programu MS Word 2010

2.1 Ukládání dokumentů

- Vše potřebné nalezneme pod nabídkou **Soubor**



2.1.1 Základní nabídka – volba Uložit a odeslat

- V základní nabídce můžeme dokument uložit a odeslat (e-mail, web apod.) – nabídka **Uložit a odeslat** nebo změnit formát dokumentu – nabídka **Typy souborů**

- Nabídka **Typy souborů** umožňuje výběr základních formátů

Změnit typ souboru

Typy souborů dokumentů

- Dokument (*.docx)**
Používá výchozí formát souborů.
- Dokument Word 97-2003 (*.doc)
Používá formát dokumentu aplikace Word 97-2003.
- Formát ODT (OpenDocument Text) (*.o...)
Používá formát ODT (OpenDocument Text).
- Šablona (*.dotx)
Výchozí bod pro nové dokumenty

Další typy souborů

- Prostý text (*.txt)
Obsahuje pouze text v dokumentu.
- Formát RTF (*.rtf)
Zachová informace o formátování textu.
- Webová stránka – jeden soubor (*.mht, ...)
Webová stránka je uložena do jediného souboru.
- Uložit jako jiný typ souboru**

Uložit jako

Výběr

Podrobná nabídka

Potvrzení výběru

- Ukládání do formátu PDF

Uložit a odeslat

- Odeslat e-mailem
- Uložit na web
- Uložit na web služby SharePoint
- Publikovat jako příspěvek na blog

Typy souborů

- Změnit typ souboru
- Vytvořit dokument PDF/XPS**

Vytvořit dokument PDF/XPS

Uloží tento dokument v pevném formátu.

- Dokument vypadá stejně ve většině počítačů.
- Zachová písma, formátování a obrázky.
- Obsah nelze snadno změnit.
- Na webu jsou k dispozici bezplatné prohlížeče.

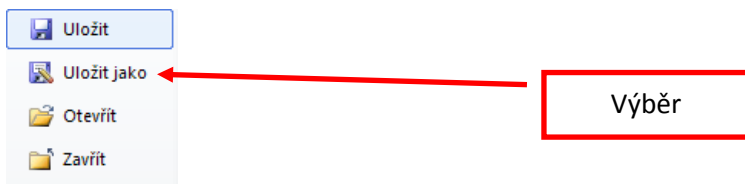
Vytvořit soubor PDF/XPS

Potvrzení výběru

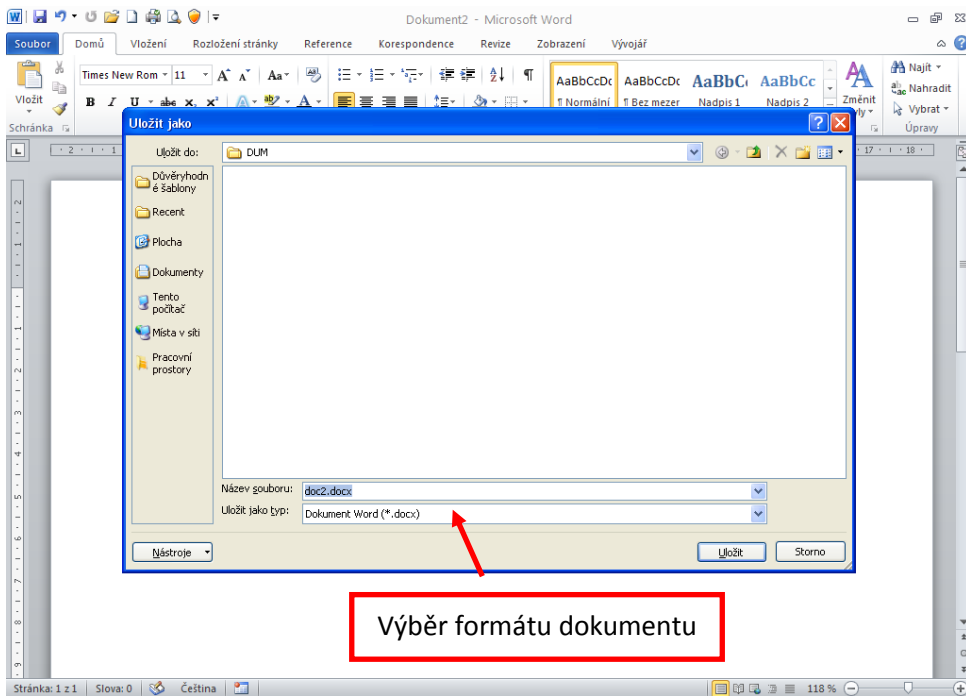
Výběr

2.1.2 Podrobná nabídka

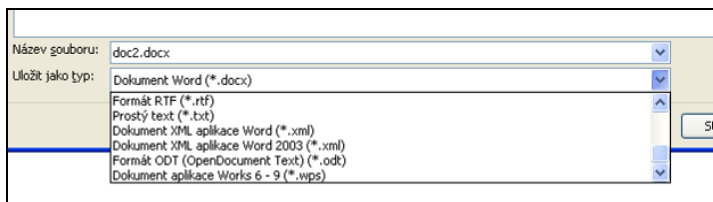
- Podrobné možnosti ukládání najdeme pod volbou **Soubor – Uložit jako**



- Po odklepnutí se objeví nabídka pro volbu názvu, typu a umístění dokumentu

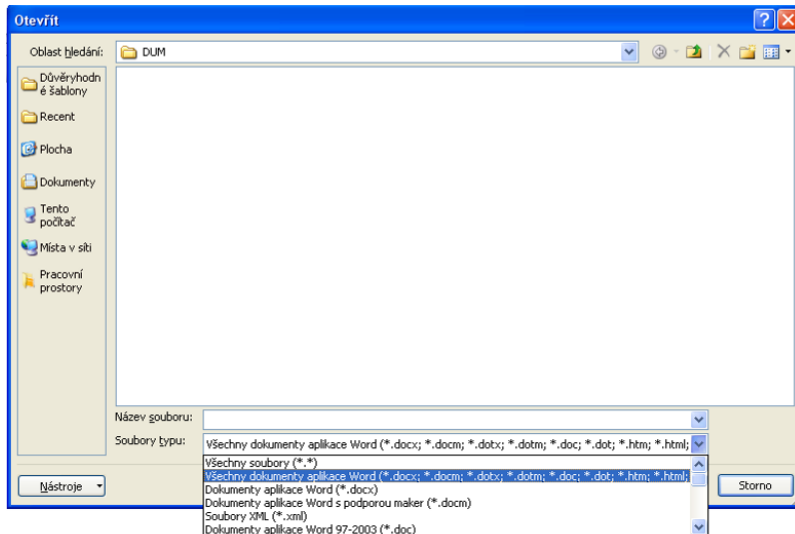


- Některé nabízené formáty



2.2 Otvírání jiných formátů dokumentů (mimo DOCX)

- Volba **Soubor – Otevřít** a v nabídce zvolit odpovídající typ souboru



- Dokumenty lze samozřejmě také otvírat z prostředí průzkumníka přes sekundární nabídku **Otevřít v programu ...**

3 Úkoly k procvičování

1. Otevřete ve Wordu dokument *Základy typografie.txt* (V:\Vzory)
2. Dokument upravte následujícím způsobem:
 - Nadpisy – písmo Calibri, 14 b, tučné, zarovnat na střed, mezera před 6 b, za 9 b
 - Text – písmo Georgia, 12 b, zarovnat do bloku, mezera za odstavcem 6 b
3. Dokument uložte na disk Z do vaší složky pod názvem *formáty* ve formátu DOC
4. Dále ho uložte pod stejným názvem ve formátu PDF
5. Na Internetu (Wikipedie) najděte informace o Kroměříži a do nového dokumentu nakopírujte jako neformátovaný text informace o historii města
6. Dokument uložte na disk Z do vaší složky pod názvem *Kroměříž* ve formátu RTF