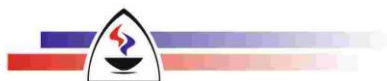




INVESTICE DO ROZVOJE VZDĚLÁVÁNÍ

Nastavení vzhledu stránky

Název školy	Střední škola hotelová a služeb Kroměříž
Číslo projektu	CZ.1.07/1.5.00/34.0911
Autor	Ing. Jindřich Matějček
Název šablony	VY_32_INOVACE INF
Název DUMu	INF.2403.1E
Stupeň a typ vzdělávání	Odborné vzdělávání
Vzdělávací oblast	Člověk a příroda
Vzdělávací obor	Informatika – textové editory
Vzdělávací okruh	Nastavení vzhledu stránky
Druh učebního materiálu	Pracovní list
Cílová skupina	Žák, 16 - 19 let
Anotace	Seznámení s možnostmi nastavení vzhledu stránky v programu MS Word
Speciální vzdělávací potřeby	- žádné -
Klíčová slova	Word, dokumenty, stránka, tisk, okraje
Datum	25. 8. 2013



Střední škola hotelová a služeb
Kroměříž

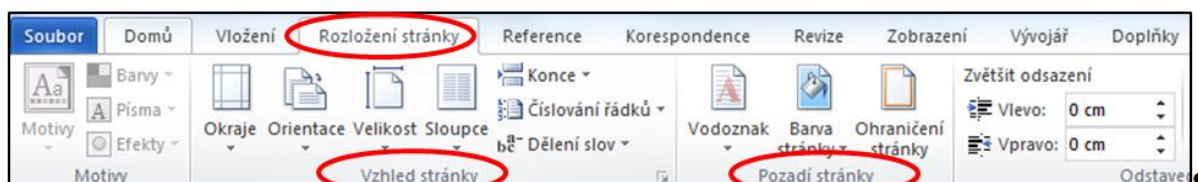


Nastavení vzhledu stránky dokumentu

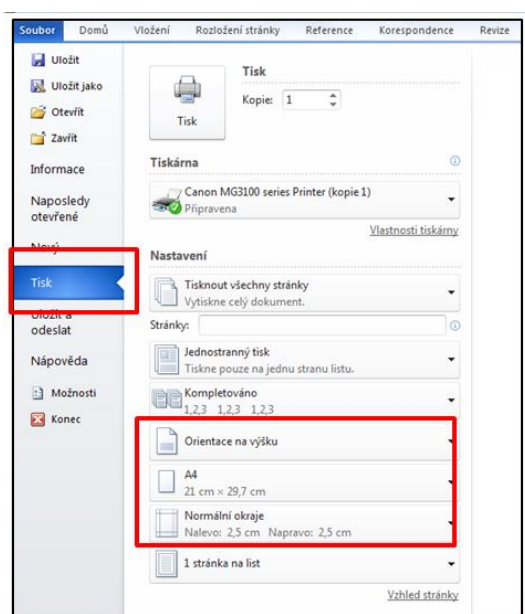
1 Způsoby nastavení

Vzhled stránky můžeme nastavovat dvěma způsoby:

- V kartě **Rozložení stránky** skupiny **Vzhled stránky** a **Pozadí stránky**



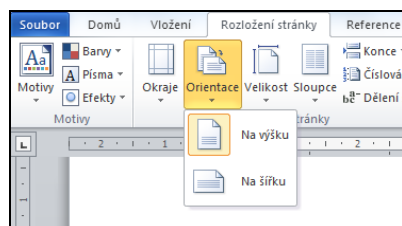
- V kartě **Soubor** nabídka **Tisk** nastavíme některé položky **Vzhledu stránky**



2 Možnosti nastavení – vzhled stránky

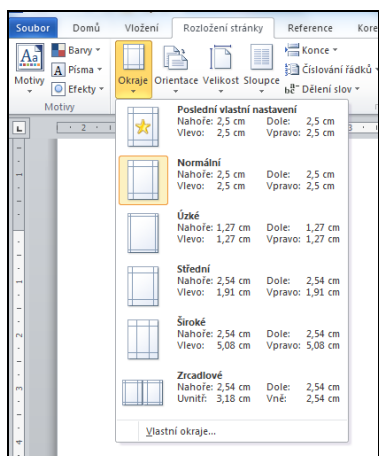
2.1 Orientace stránky

Standardní možnosti Na šířku a Na výšku.

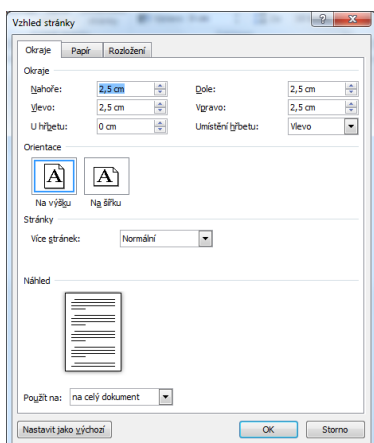


2.2 Nastavení okrajů

Základní nabídku vidíme na následujícím obrázku.

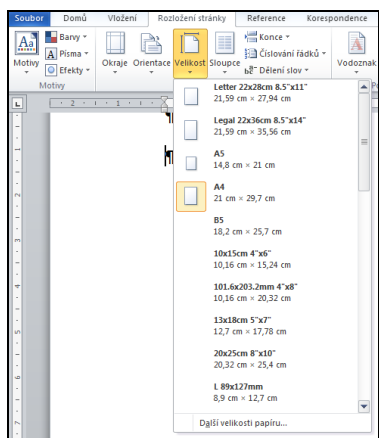


- Jako standardní nastavení je předvoleno **Normální**
- Zrcadlové volíme v případě oboustranného vázaného tisku
- Libovolnou velikost můžeme nastavit přes volbu **Vlastní okraje**



2.3 Velikost papíru

Nabídka základních formátů včetně možnosti vlastních rozměrů. Nabídka formátů může být ovlivněna předvolenou tiskárnou. Standardní formát je A4 (297 × 210 mm).



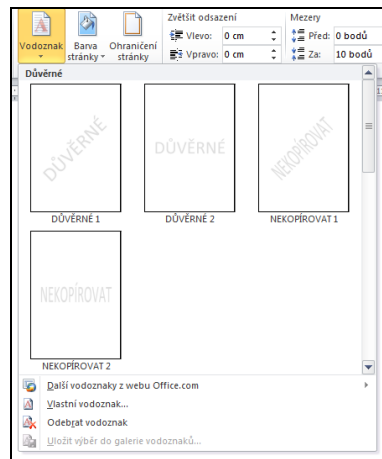
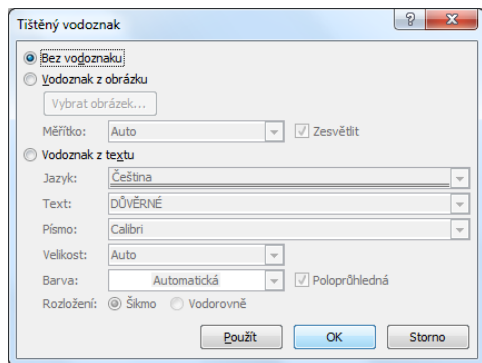
2.4 Sloupce

Tato a další položky z této nabídky budou probrány později

3 Možnosti nastavení – pozadí stránky

3.1 Vodoznak

Umožňuje vložit na stránku vodoznak (většinou světle šedý podklad) v podobě zadaného textu (např. Důvěrné) nebo obrázku (např. logo firmy).



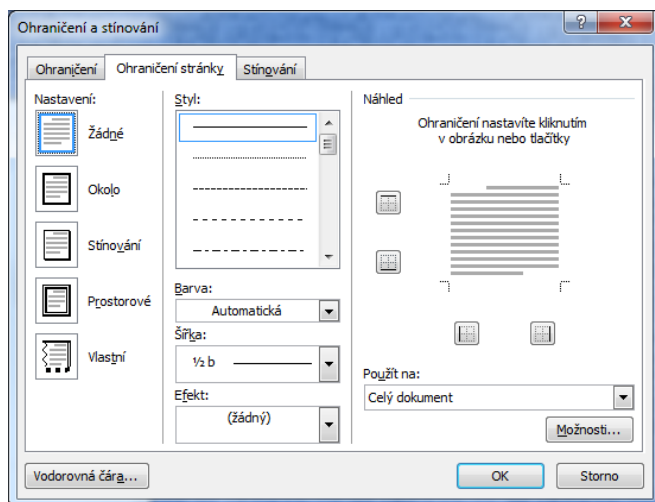
3.2 Barva stránky

Jako podklad stránky lze nastavit libovolnou barvu či kombinaci barev, včetně textur či obrázků.

Poznámka: barva nebo obrázek pozadí se standardně netisknou, pokud je chcete vytisknout, je nutno toto nastavit v Možnostech Wordu.

3.3 Ohraničení stránky

Nastavení libovolného ohraničení různými čarami, případně obrázkovými efekty. U čar lze nastavit styl, barvu, šířku a umístění čáry.



4 Procvičování

Nastavte vzhled stránky v novém dokumentu do následující podoby:

- Formát A5
- Orientace na výšku, horní a dolní okraj 3 cm, levý 2,5 cm a pravý 2 cm
- Jako vodoznak šikmý text SŠHS Kroměříž písmem Cambria