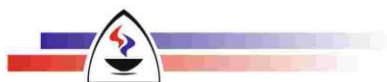




INVESTICE DO ROZVOJE VZDĚLÁVÁNÍ

## Cloudové aplikace

<b>Název školy</b>	<b>Střední škola hotelová a služeb Kroměříž</b>
<b>Číslo projektu</b>	CZ.1.07/1.5.00/34.0911
<b>Autor</b>	Ing. Jindřich Matějčík
<b>Název šablony</b>	VY_32_INOVACE INF
<b>Název DUMu</b>	INF.1E.0901
<b>Stupeň a typ vzdělávání</b>	Odborné vzdělávání
<b>Vzdělávací oblast</b>	Člověk a příroda
<b>Vzdělávací obor</b>	Informatika – textové editory
<b>Vzdělávací okruh</b>	MS Word – cloudové aplikace
<b>Druh učebního materiálu</b>	Pracovní list
<b>Cílová skupina</b>	Žák, 16 - 19 let
<b>Anotace</b>	Cloudové aplikace a práce s cloudovými úložišti
<b>Speciální vzdělávací potřeby</b>	- žádné -
<b>Klíčová slova</b>	Cloud, datové úložiště, SkyDrive, Google Docs
<b>Datum</b>	25. 8. 2013



Střední škola hotelová a služeb  
Kroměříž



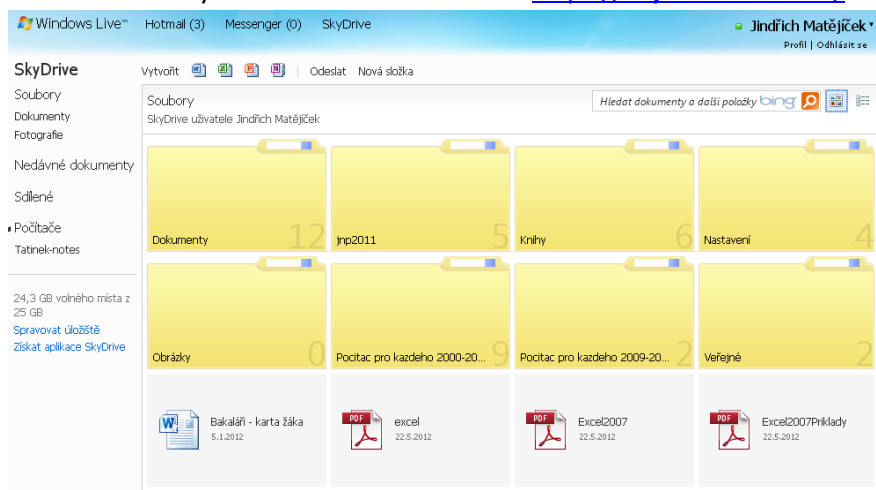
# MS Word – cloudové aplikace

## 1 Co jsou cloudové aplikace

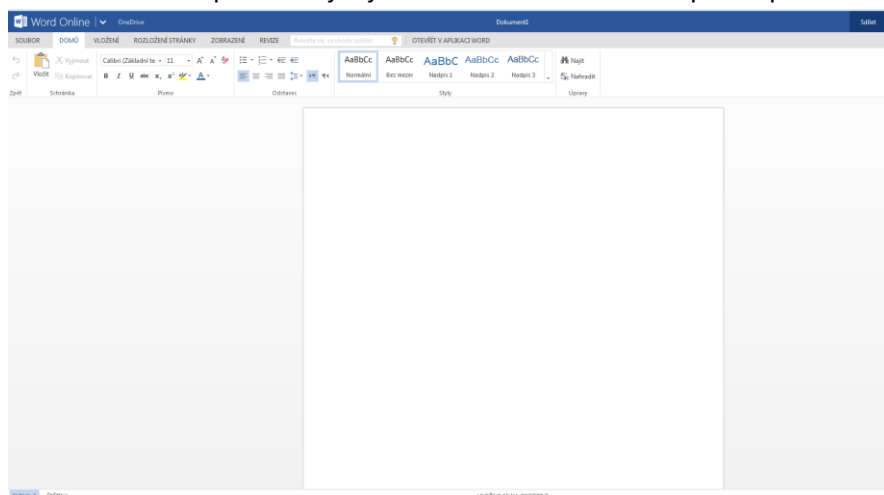
- Aplikace, které nemáme umístěny v počítači, ale jsou na Internetu a jejich služby využíváme
- Často jsou spojeny s datovými úložišti
- Typickým příkladem jsou např. Google aplikace od Googlu nebo SkyDrive od Microsoftu (tato služba byla v únoru 2014 přejmenována na OneDrive)
- Výhody
  - Zdarma přístup k programům (text, tabulky, prezentace ...)
  - Zálohování dat
  - Přístup k datům z libovolného místa
  - Sdílení dat
- Základy práce již byly probrány!

## 2 Texty na SkyDrive

- Nutno vytvořit účet v dané službě – <https://skydrive.live.com/>



- Pracovní prostředí je zjednodušenou verzí desktopové aplikace MS Word

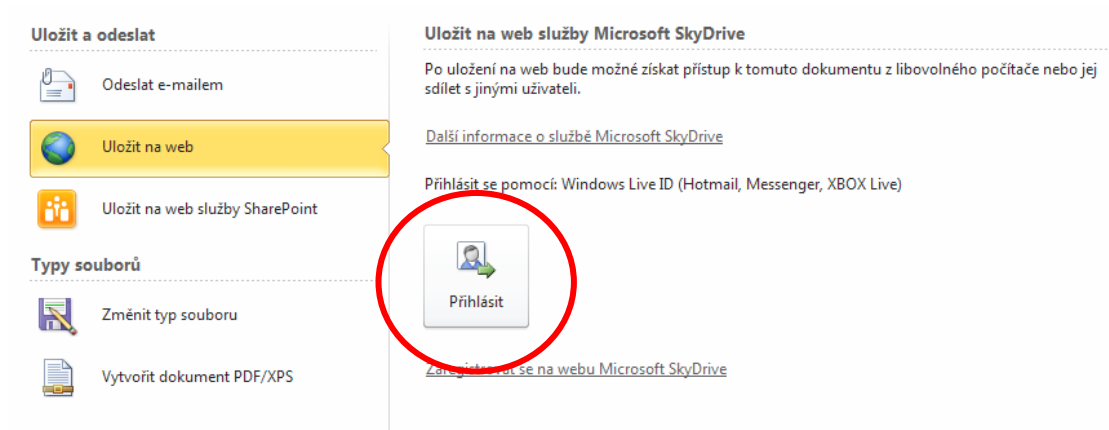


## 3 Propojení MS Word s úložištěm SkyDrive

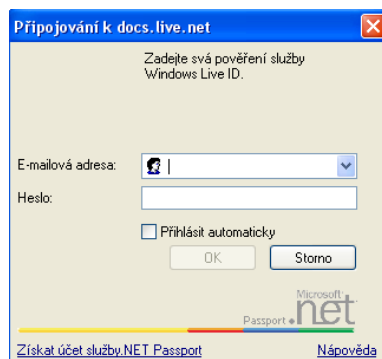
(Od února 2014 přejmenováno na OneDrive)

### 3.1 Uložení

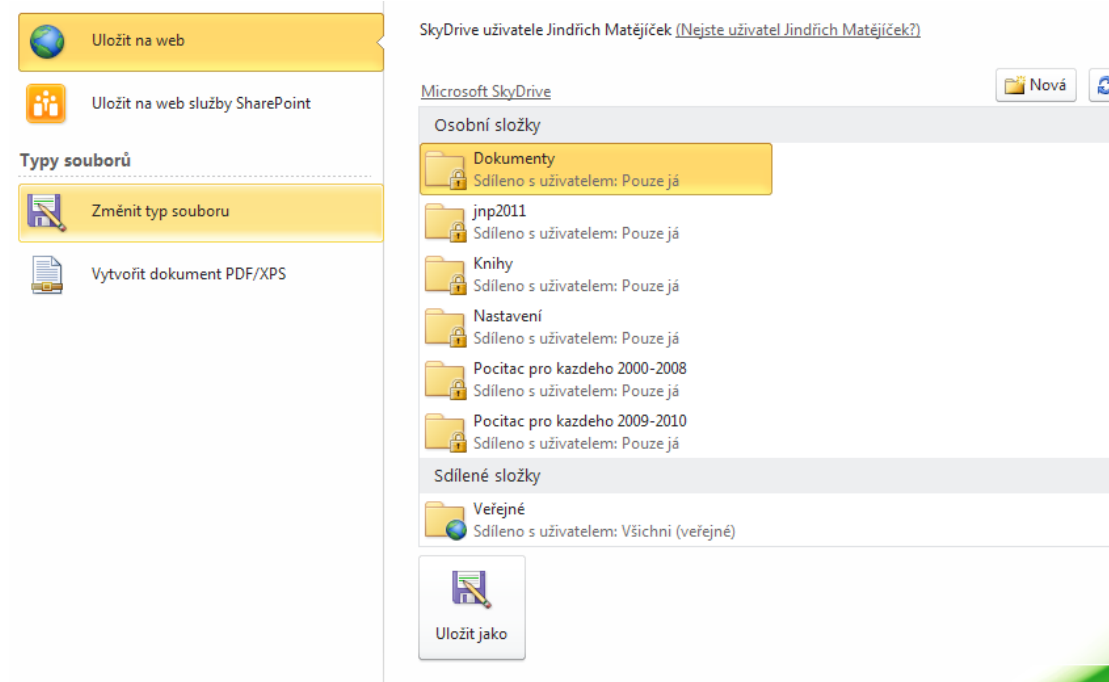
- Vytvoříme dokument
- Volba Soubor – Uložit a odeslat – Uložit na web – Přihlásit



- Přihlášení

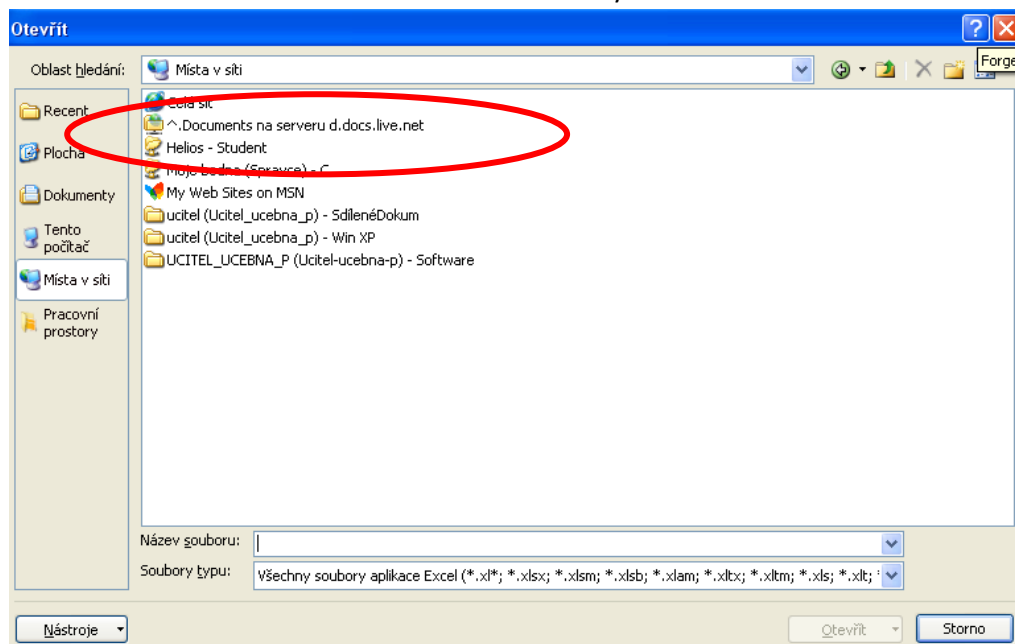


- Výběr umístění a uložení



## 3.2 Otevření

- Soubor – Otevřít – Místa v síti – Dokumenty na serveru docs.live



- Otevřít

## 4 Procvičování

1. Zaregistrujte se na SkyDrive a vytvořte zde libovolný textový dokument (domácí úkol)
2. Ve škole:
  - a. Z prostředí MS Excel otevřete svůj dokument
  - b. Upravte jej a uložte do svého počítače
  - c. Vytvořte nový dokument a uložte jej na web.