

**Základní škola, Kanice, okres Brno - venkov, příspěvková organizace**  
**Číslo projektu: CZ.1.07/1.4.00/21.0399**

Číslo šablony: III/2

Inovace a zkvalitnění výuky prostřednictvím ICT

Autor: Ing. Alena Kovaříková

Datum vytvoření: 10. 9. 2011

Číslo materiálu: 12/3/11



evropský  
sociální  
fond v ČR



EVROPSKÁ UNIE



MINISTERSTVO ŠKOLSTVÍ,  
MLÁDEŽE A TĚLOVÝCHOVY



INVESTICE DO ROZVOJE VZDĚLÁVÁNÍ

Ročník: 6.

Vzdělávací oblast: Informační a komunikační technologie

Předmět: **INFORMATIKA**

Tématický okruh: Základy práce s počítačem

Téma: **Počítače, výpočetní technika, stavba počítačové sestavy**

**Metodika - anotace:**

Výukový materiál je použitelný v úvodní hodině informatiky na druhém stupni. Zábavnější metodou si žáci zopakují a upevní své znalosti.

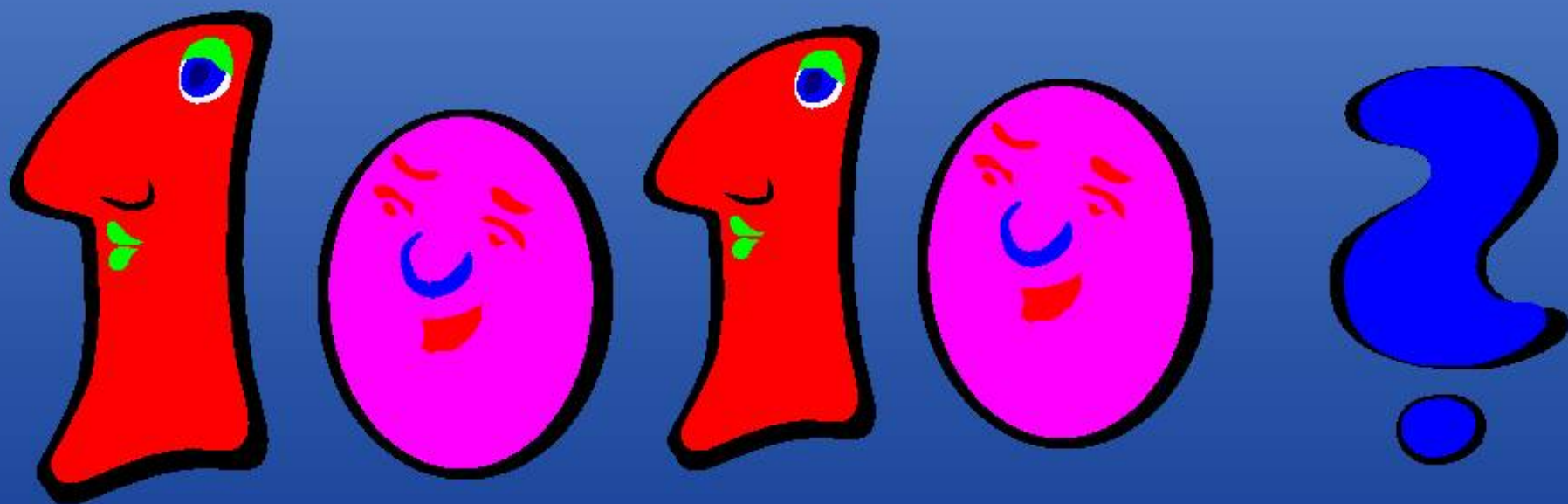
3. snímek je zaplněn pouze grafickými objekty a jeho účelem je „rozproudit“ dialog na téma výpočetní technika, počítače. Ideální je, když každý žák dostane prostor, aby vyjádřil svou myšlenku.

Snímek 4 a 5 má žákům zafixovat, že PC (Personal computer) = osobní počítač.

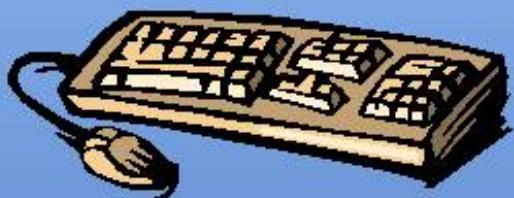
Snímky 6 - 8 jsou zaměřeny na rozdělení součástí počítačové sestavy na externí a interní. Nejdříve zjistíme úroveň znalostí žáků, odkryjeme odpověď na snímku 6, na snímku 7 necháme žáky napsat několik příkladů, 8. snímek obsahuje přiřazovací cvičení.

Snímky 9 - 11 jsou zaměřeny na rozdělení součástí počítačové sestavy na vstupní a výstupní. Nejdříve opět zjistíme úroveň znalostí žáků, odkryjeme odpověď na snímku 9, na snímku 10 necháme žáky napsat několik příkladů, 11. snímek je přiřazovačka.

# POČÍTAČ







**Když  
se řekne  
a napíše PC**

PC?

English

Česky

PERSONAL

COMPUTER

# Počítačová sestava

Vnější  
(externí) části

Vnitřní  
(interní) součásti





# Počítačová sestava

```
graph TD; A[Počítačová sestava] --> B[Vnější (externí) části]; A --> C[Vnitřní (interní) součásti];
```

Vnější  
(externí) části

Vnitřní  
(interní) součásti

# Počítačová sestava

Vnější  
(externí) části

Vnitřní  
(interní) součásti





# Počítačová sestava

Vstupní součásti

Výstupní součásti



# Počítačová sestava

```
graph TD; A[Počítačová sestava] --> B[Vstupní součásti]; A --> C[Výstupní součásti];
```

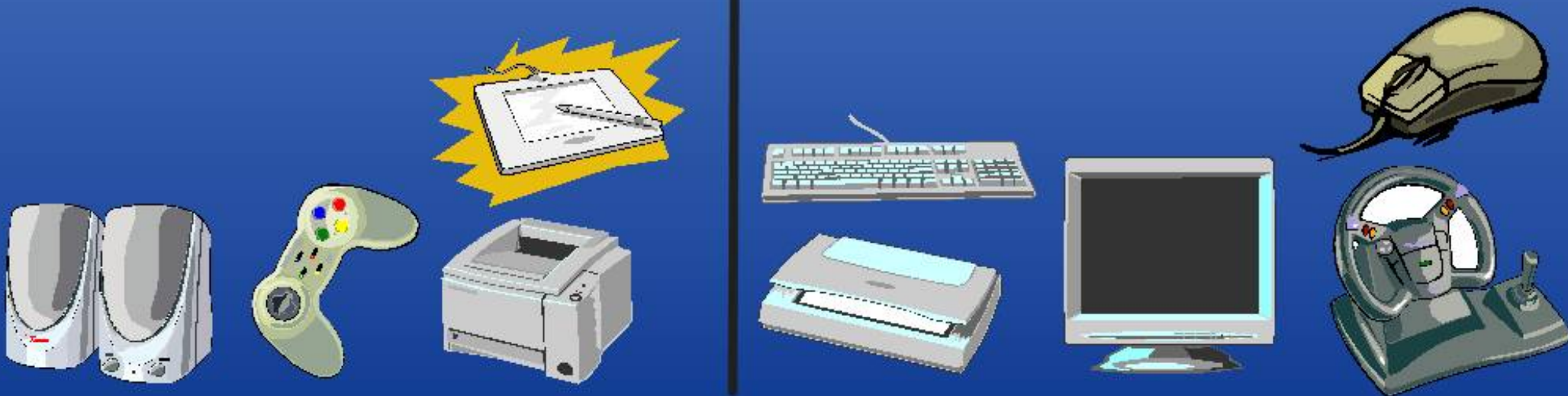
**Vstupní součásti**

**Výstupní součásti**

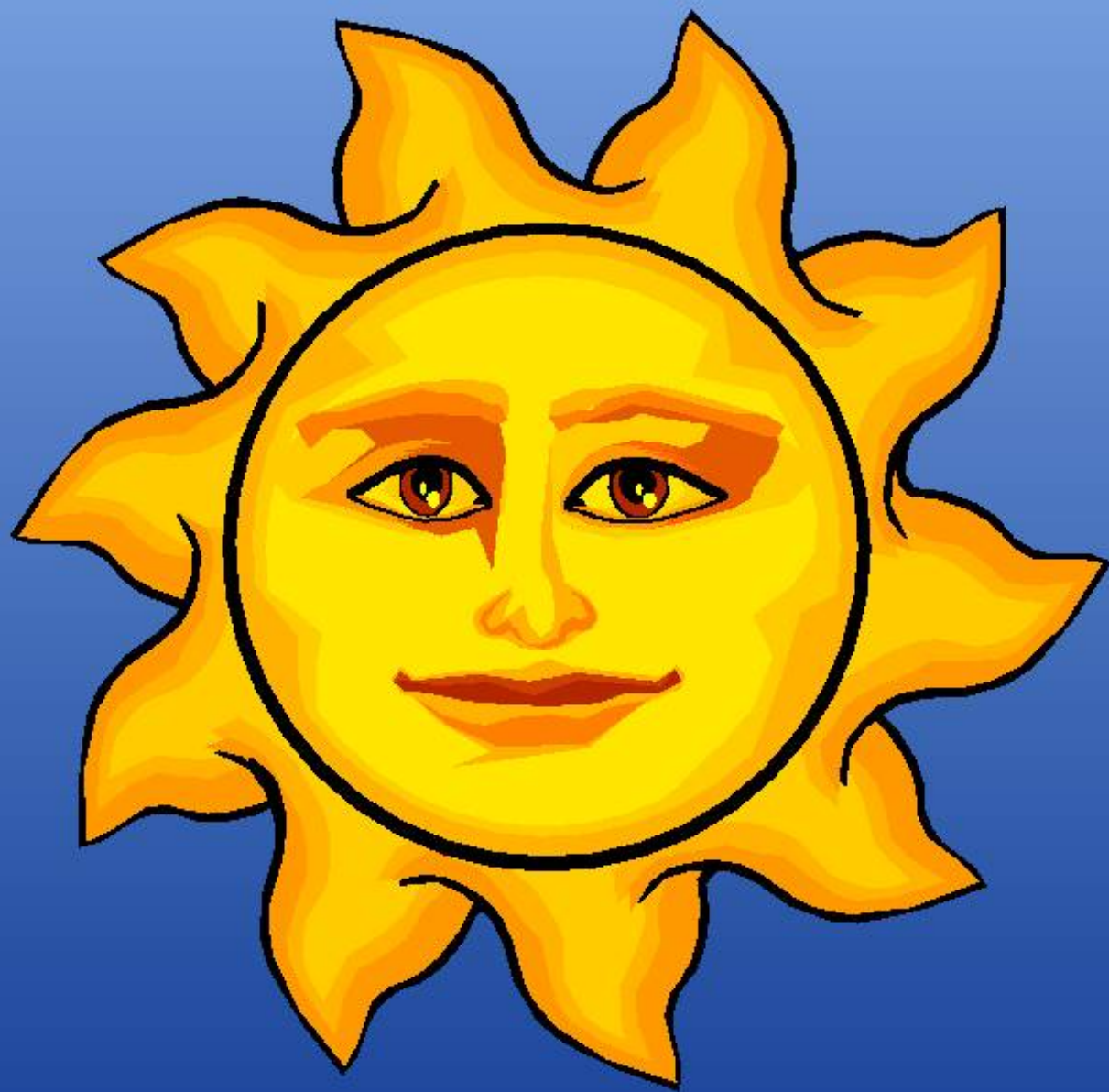
# Počítačová sestava

Vstupní součásti

Výstupní součásti







**Grafika použitá ve výukovém materiálu:**

**1. Kliparty - součást SW eBeam Scrapbook**

**2. Fotografie - snímky byly pořízeny autorkou výukového materiálu**