

Základní škola a Mateřská škola Kanice, okr. Brno - venkov, příspěvková organizace

Číslo projektu: CZ.1.07/1.4.00/21.0399

Číslo šablony: III/2

Inovace a zkvalitnění výuky prostřednictvím ICT

Autor: Ing. Alena Kovaříková

Datum vytvoření: 2. 10. 2011

Číslo materiálu: 12/3/12



evropský
sociální
fond v ČR



EVROPSKÁ UNIE



MINISTERSTVO ŠKOLSTVÍ,
MLÁDEŽE A TĚLOVÝCHOVY



OP Vzdělávání
pro konkurenceschopnost

INVESTICE DO ROZVOJE VZDĚLÁVÁNÍ

Ročník: 6.

Vzdělávací oblast: Informační a komunikační technologie

Předmět: INFORMATIKA

Tématický okruh: Základy práce s počítačem

Téma: Základní plocha PC, soubory, složky

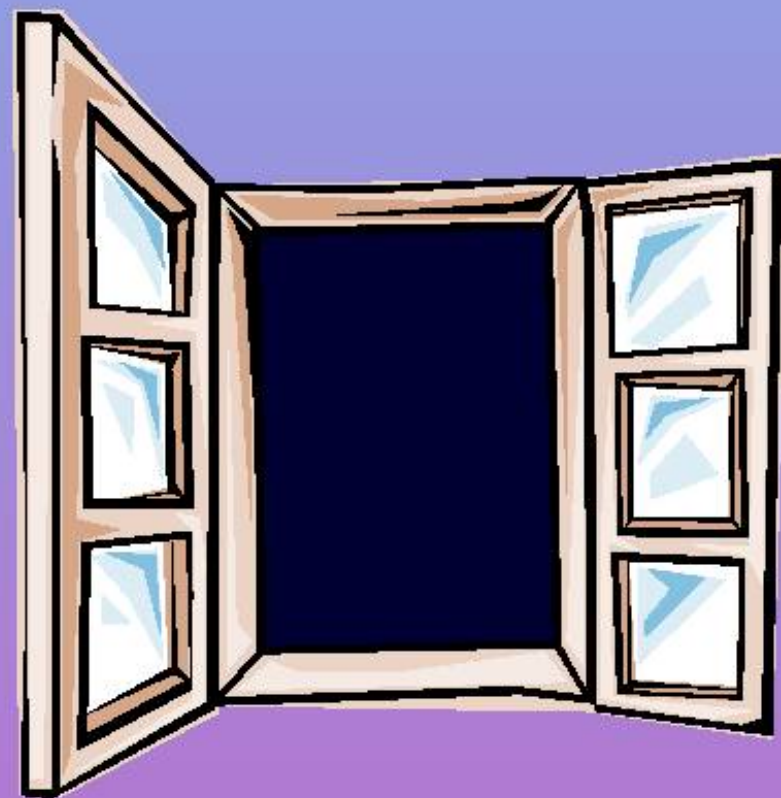
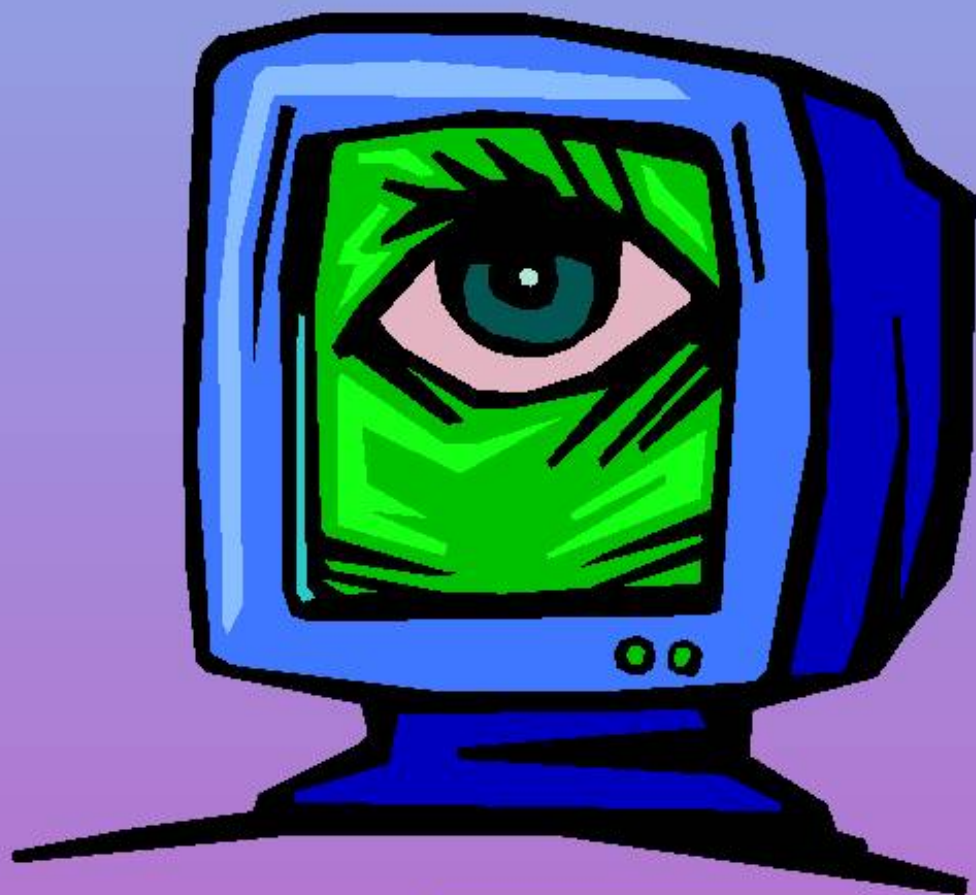
Metodika - anotace:

Výukový materiál je určený pro úvodní hodiny informatiky po přechodu žáků na druhý stupeň ZŠ.

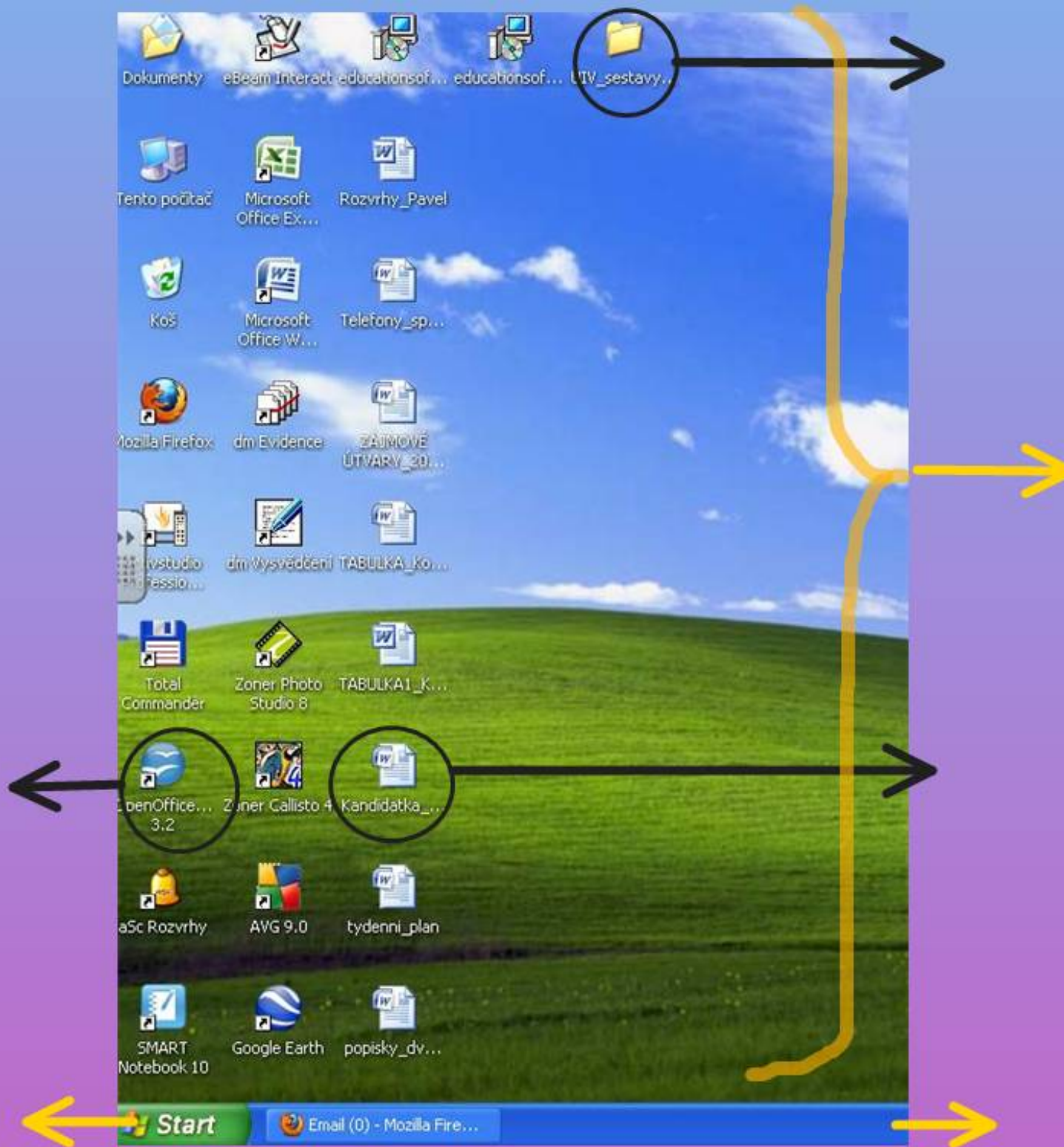
Žáci si zopakují, popř. doplní vědomosti a dovednosti v používání správných termínů: **základní plocha** (z čeho se skládá - 2. snímek s odkazovacími šipkami pro doplnění pojmů, 3. snímek - přiřazování ikon z plochy k významově správnému pojmu). Pozornost je věnována pojmům **složka a soubor** - vypsané operace si žáci procvičí prakticky v hodině na PC. Připomeneme si nejjednodušší **uživatelská nastavení plochy**: **pozadí plochy**, **spořič plochy**, popř. **rozlišení obrazovky**.

Nejvhodnější je střídat teoretické části prezentované snímky výukového materiálu s praktickým procvičením dovedností na PC.

Základy práce



s počítačem



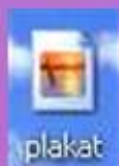
PŘÍŘAZOVAČKA

**ZÁSTUPCE
PROGRAMU**

SLOŽKA

SOUBOR

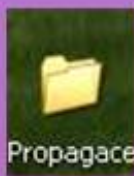
**INSTALAČNÍ
SOUBOR**



plakat



Sešit1



Propagace



nanadch2



enOffice



tationsof



zilla Firef



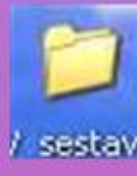
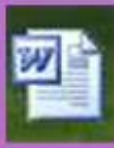
dokument



AVG 9.0



sanice_pr



sestav

ZÁKLADNÍ POJMY

SOUBOR

= informace (data) vytvořená uživatelem a uložena na nějakém datovém médiu (pevný disk, externí disk, flash disk, paměťová karta, aj.). Atributy souboru: název, délka = velikost, typ, časové údaje, přístupová oprávnění,

SLOŽKA



= organizační jednotka, umístění pro soubory, popř. jiné složky, které má napomáhat k přehlednosti dat v počítači a udržovat určené uspořádání vytvořených dat..

ZÁKLADNÍ ČINNOSTI SE SOUBORY A SLOŽKAMI

- Vytváření nových ...
- Kopírování
- Přesouvání
- Mazání
- Přejmenování

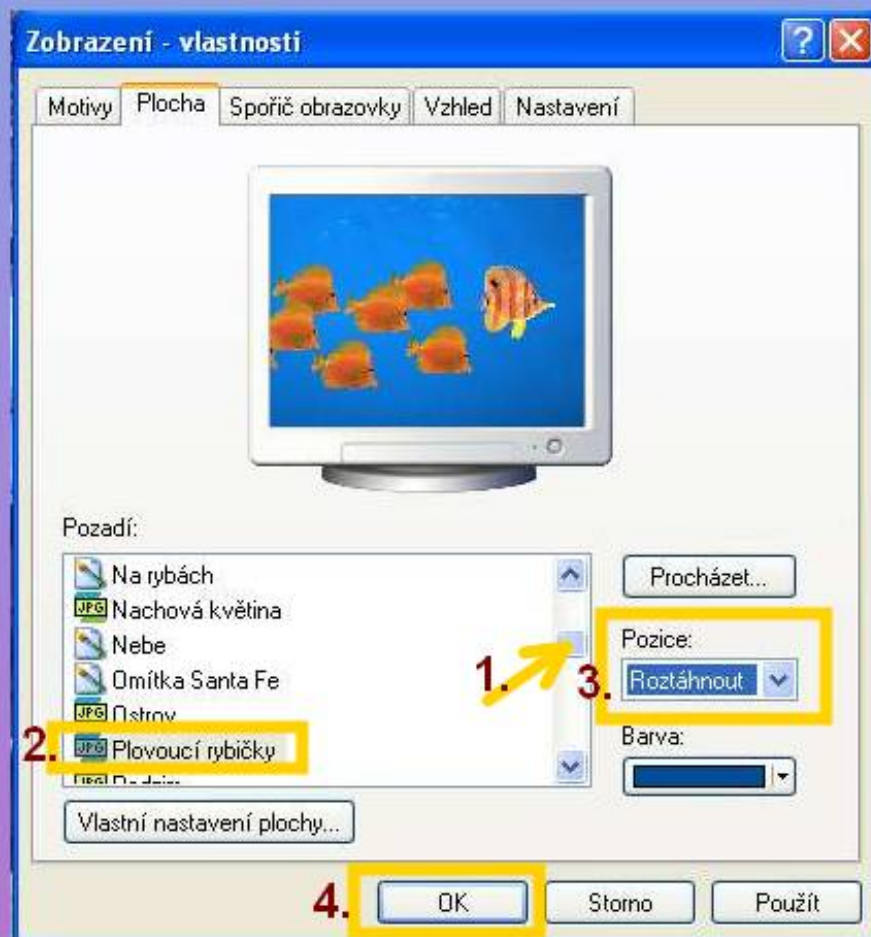
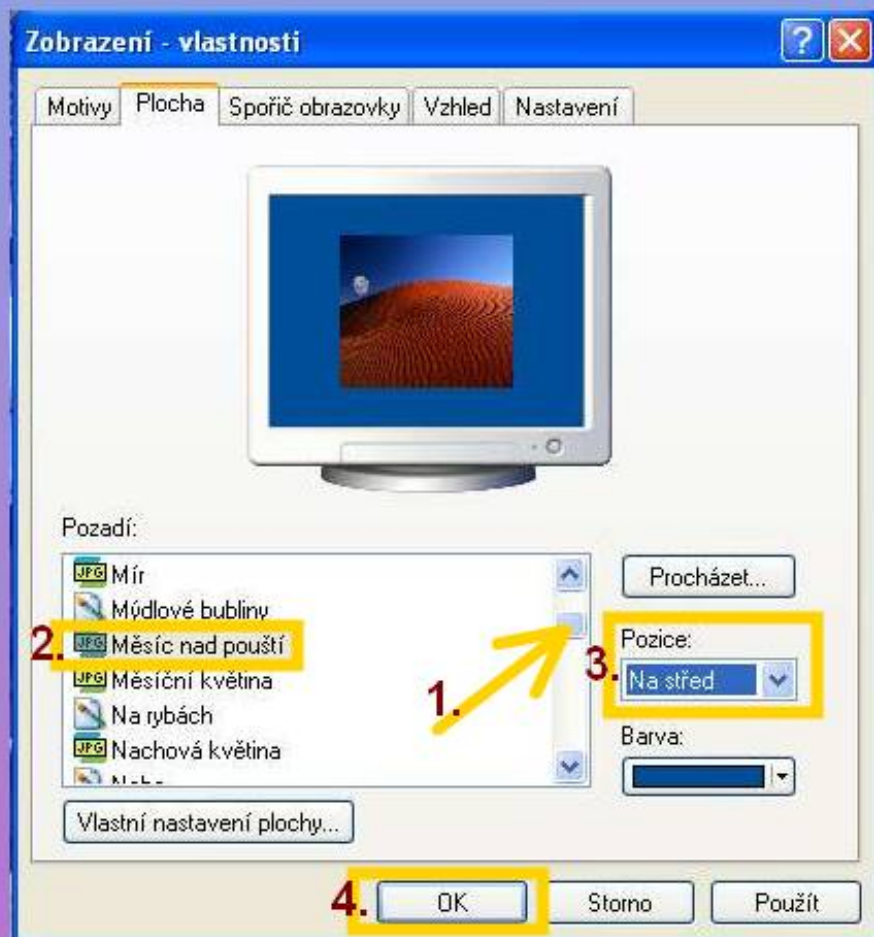


UŽIVATELSKÁ NASTAVENÍ PRACOVNÍ PLOCHY

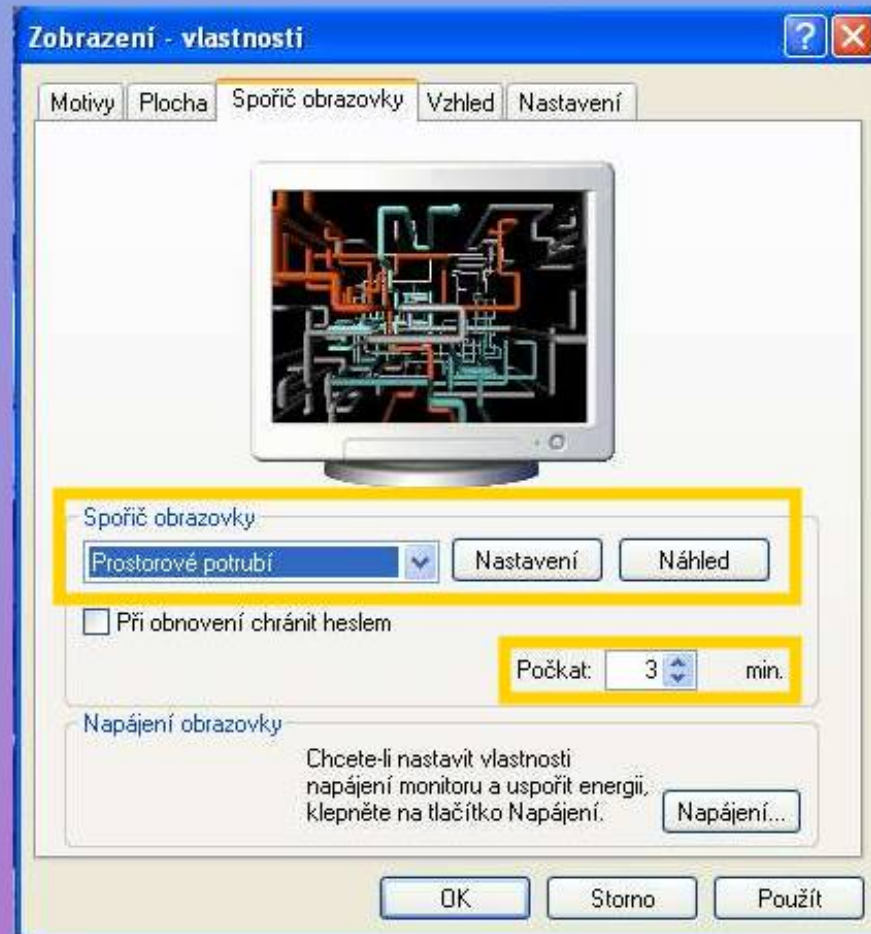
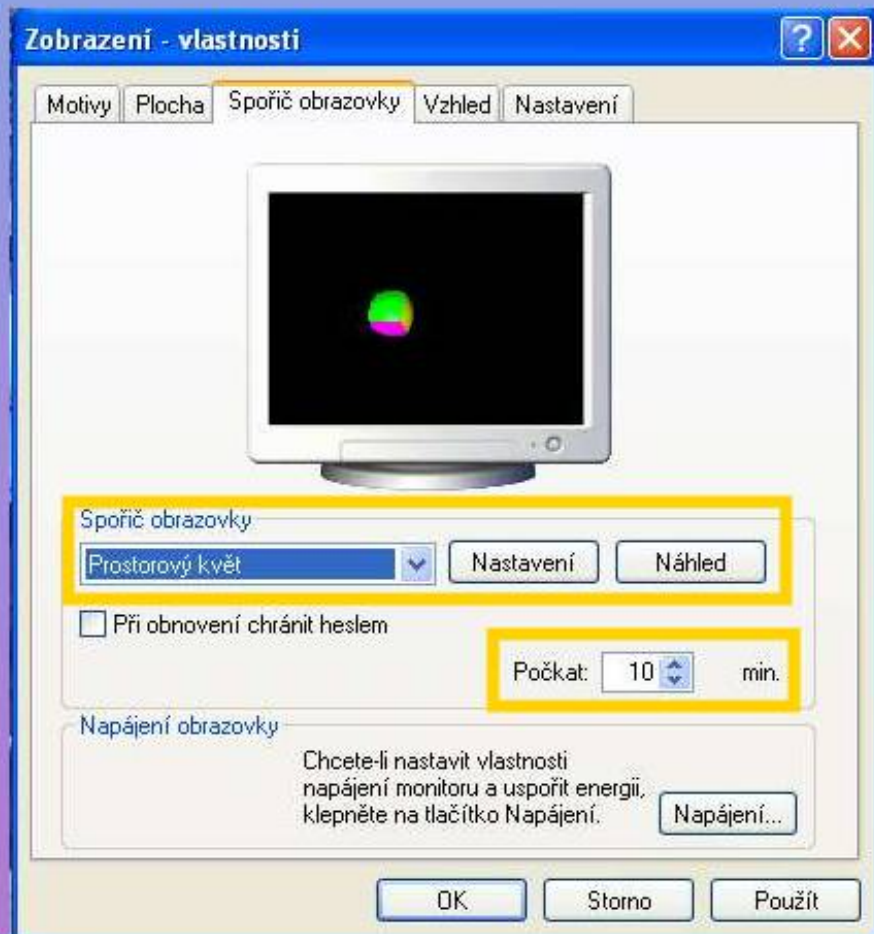
- Nastavení pozadí plochy
- Nastavení spořiče obrazovky
- Rozlišení obrazovky



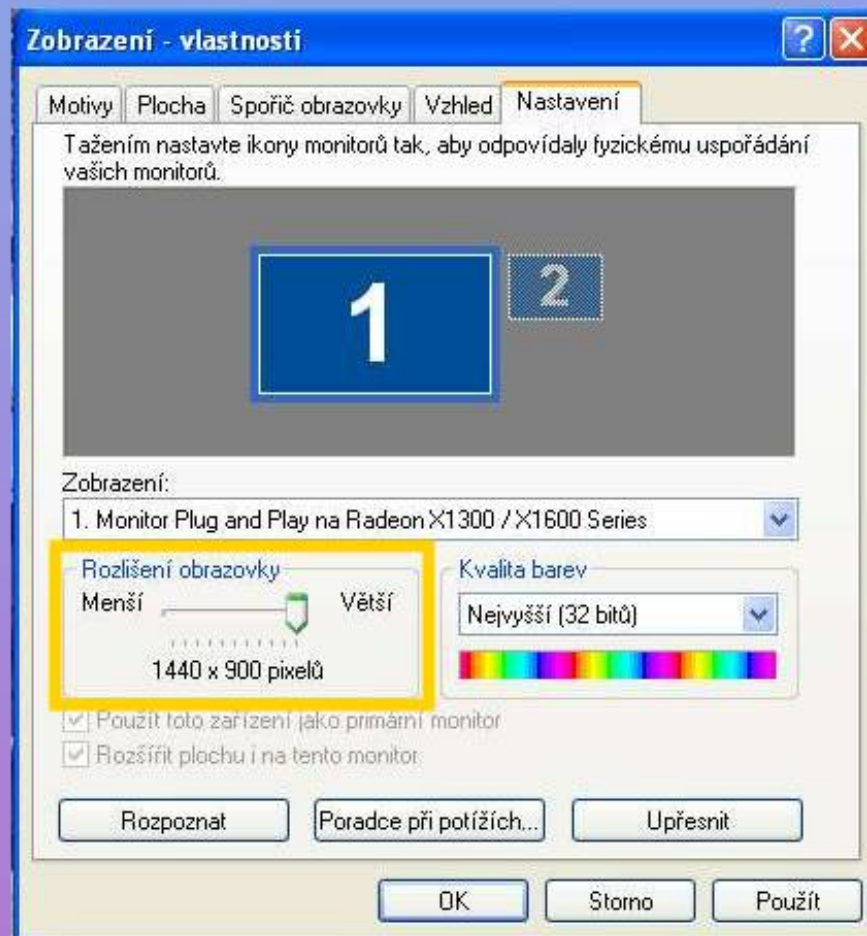
Nastavení pozadí plochy



Nastavení spořiče obrazovky



Rozlišení obrazovky



Zdroje - grafika:

- **kliparty - obrázky, jsou součástí SW
eBeam Scrapbook**
- **ostatní fotografie - screenshoty OS
Windows upravené v graf. SW**