



evropský
sociální
fond v ČR



EVROPSKÁ UNIE



MINISTERSTVO ŠKOLSTVÍ,
MLÁDEŽE A TĚLOVÝCHOVY



OP Vzdělávání
pro konkurenceschopnost

INVESTICE DO ROZVOJE VZDĚLÁVÁNÍ

III/2 Inovace a zkvalitnění výuky
prostřednictvím ICT
číslo projektu : CZ.1.07/1.4.00/21.3770

V ČESKÝCH ZEMÍCH

HISTORICKÉ SLOHY

ROMÁNSKÝ SLOH 10.-13.STOLETÍ

= období Velké Moravy a prvních Přemyslovských knížat (na našem území)
(Bořivoj, Ludmila, Václav, Boleslav, Oldřich, Božena, Břetislav, Jitka, ...)



Rotunda sv. Martin na Vyšehradě

- u nás nejstarší zděné stavby (baziliky a rotundy)
- silné zdi, malá, někdy sdružená okna
- často kruhový půdorys
- nejčastěji kostely

bazilika



rotunda



ODĚVY A OZDOBY Z DOBY ROMÁNSKÉ

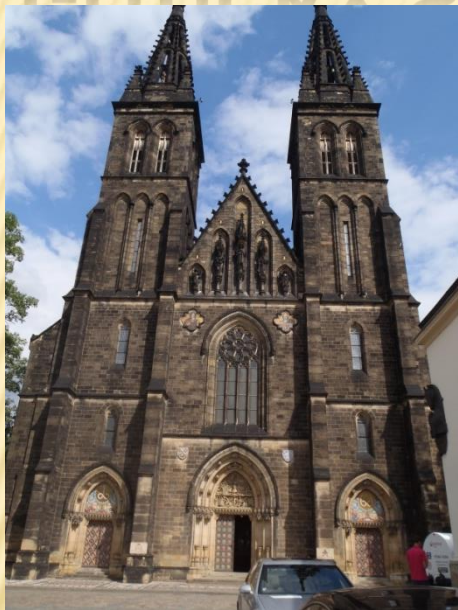
Šperky ze zlata, gombíky (někdy i znak vážnosti)



I muži nosili suknice a pláště

Kníže Mojmír

GOTICKÝ SLOH 13.-16.STOLETÍ



Kostel sv. Petra a Pavla na Olomouci

- Vysoké štíhlé stavby
- lomené oblouky
- rozsáhlá štíhlá okna (prosvětlení)
- klenba s pilíři (vnější i vnitřní zpevnění)
- neomítnutá stavba z kamenů

Týnský chrám

Dochovalo se velké množství staveb (např. chrám sv. Víta – stavitelé Matyáš z Arrasu, Petr Parlér), Chrám sv.Barbory a sv. Jakuba v Kutné Hoře,...



Staroměstská radnice s Orlojem



Týnský chrám

GOTIKA VLÁDA LUCEMBURKŮ A JAGELONCŮ



Valdická brána Jičín



Hrobka Schwarzenberků

GOTICKÉ ODĚVY A NÁČINÍ



GOTIKA (13.-16.STOLETÍ)



RENEŠANČNÍ SLOH (15.-16.STOLETÍ)



Český Krumlov



RENEŠANČNÍ STAVBY JSOU INSPIROVÁNY ANTIKOU – JEJÍ SOUMĚRNOSTÍ A JEDNODUCHOSTÍ GEOMETRICKÝCH TVARŮ

- ✘ ČASTO SE STAVĚLY POHODLNÉ PROSVĚTLENÉ ZÁMKY
- ✘ STAVBY ZDOBILY SLOUPY, ŘÍMSY, VLYSY, VELMI ZAJÍMAVÉ BÝVALY I ŠTÍTÝ DOMŮ
- ✘ V PŘÍZEMÍ BÝVALY ČASTÉ ARKÁDY
- ✘ FASÁDU ČASTO ZDOBÍ BUĎ MALBA NEBO SGRAFITA
- ✘ OKNA BUĎ ZDVOJENÁ OKNA, ARKÝŘOVÁ, NEBO TYPICKY OBDĚLNÍKOVÁ ROZDĚLENÁ NA NĚKOLIK TABULEK
- ✘ Velmi rozšířené jsou trámové a u zámků ještě kazetové a tabulové malované stropy.

OMÍTKA JE ZDOBENA TYPICKÝMI SGRAFITY:



Rožmberk nad Vltavou

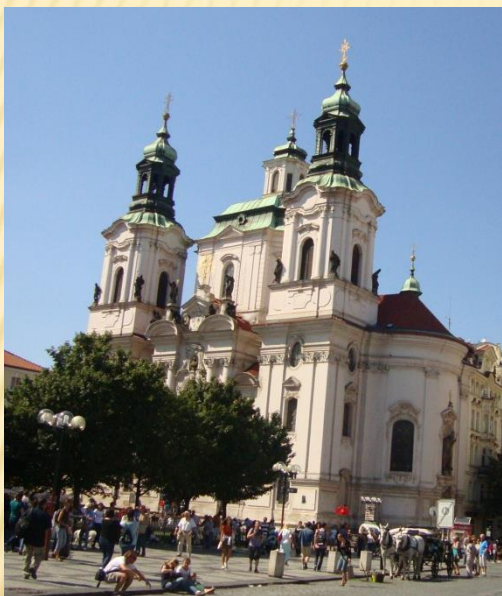
ČASTÉ SLOUPY, SGRAFITA, TABULKOVÁ OKNA



Stavělo se již z cihel, domy se omítaly a zdobily sgrafity.



BAROKNÍ SLOH



Chrám sv. Mikuláše na Starém Městě

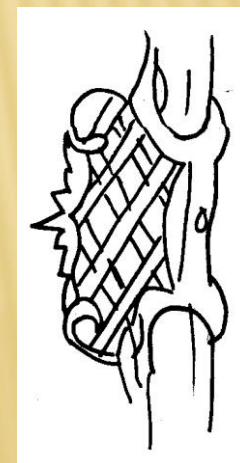
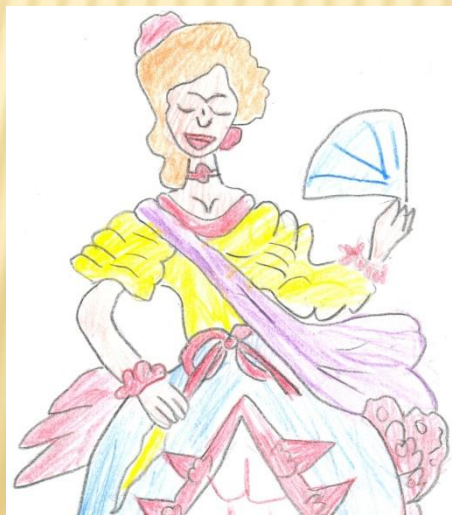
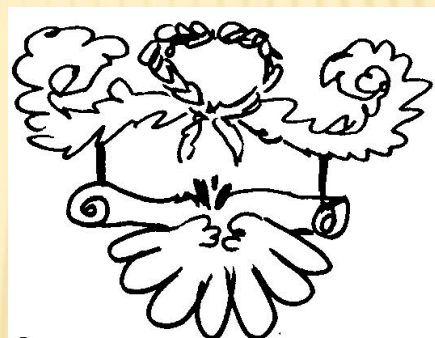


Jičínský zámek

BAROKO 17.-18.STOLETÍ

VELKÁ ZDOBNOST, BAREVNOST

- KŘIVKY, VLNĚNÍ, ORNAMENTY
- MOHUTNOST, VELKOLEPOST
- KOPULE, OBLOUKY, SLOUPY,
- ZDOBENÍ ZLATEM, MRAMOREM, ŘEZBAMI



BAROKNÍ STAVBY



Kostel sv. Havla v Praze



Kostel sv. Jakuba v Jičíně

Třeboň



STAVEBNÍ SLOHY

III/2 INOVACE A ZKVALITNĚNÍ VÝUKY PROSTŘEDNICTVÍM ICT

- × Číslo projektu: CZ.1.07/1.4.00/21.3770
- × Autor: Mgr. Iveta Vališková
- × Škola: ZŠ a MŠ, Dětenice, okres Jičín
- × Obrázky, fotografie: Mgr. Iveta Vališková, žáci II. třídy ZŠ a MŠ Dětenice (souhlas rodičů RS 15.1.2014)



evropský
sociální
fond v ČR



EVROPSKÁ UNIE



MINISTERSTVO ŠKOLSTVÍ,
MLÁDEŽE A TĚLOVÝCHOVY



OP Vzdělávání
pro konkurenceschopnost

INVESTICE DO ROZVOJE VZDĚLÁVÁNÍ

ANOTACE

- ✘ **Cíle:** Materiál je určen pro základní seznámení s učivem Stavební slohy pro žáky 1. stupně ZŠ (4. a 5. ročník ZŠ, **Člověk a jeho svět, Vlastivěda**)
- ✘ **Formát, velikost:** prezentace Microsoft Office PowerPoint, 7,05 MB
- ✘ **Metodické doporučení pro práci s materiálem:** Materiál dětem představuje základní informace, děti nejprve zkouší doplnit ústně vhodný text před kliknutím samy. Pak text čtou nahlas, zkouší pojmenovat památky, vzpomenout si na další ve stejném slohu. Společně s vyučujícím vyberou nejnutnější text k vypsání do sešitu. Na závěr vypracují pracovní list.