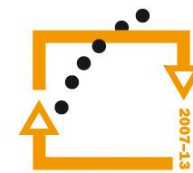




EVROPSKÁ UNIE



MINISTERSTVO ŠKOLSTVÍ,  
MLÁDEŽE A TĚLOVÝCHOVY



OP Vzdělávání  
pro konkurenceschopnost

## INVESTICE DO ROZVOJE VZDĚLÁVÁNÍ

Název školy: SŠ spojů a informatiky Tábor

Autor: Milan Adámek

Název: VY\_32\_INOVACE\_AS19

Číslo projektu: CZ.1.07/1.5.00/34.1021

Název projektu: Moderní škola – inovace výuky na SŠSI Tábor

# Puzzle efekt

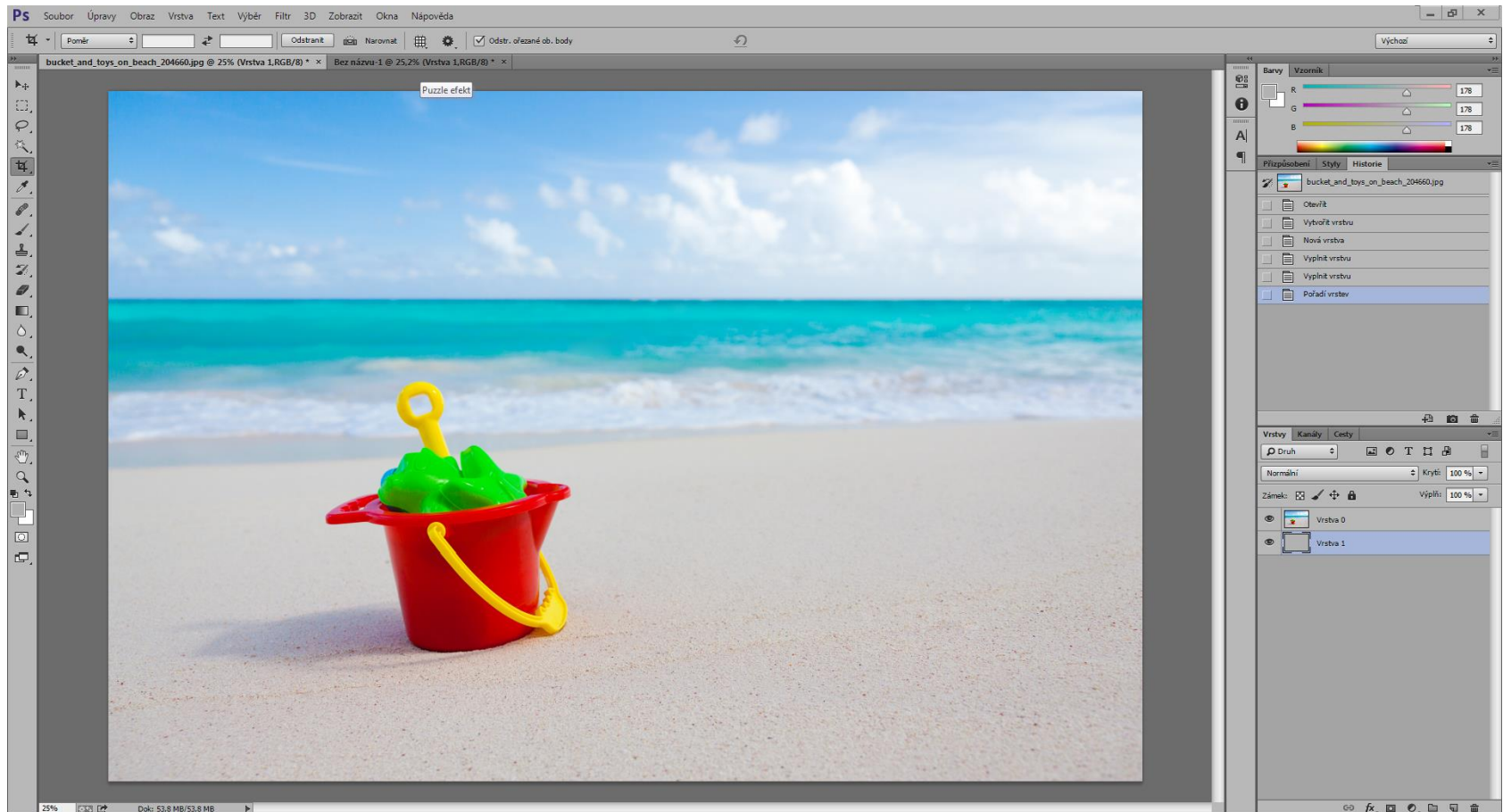
V Adobe Photoshop

# Tvorba puzzle efektu

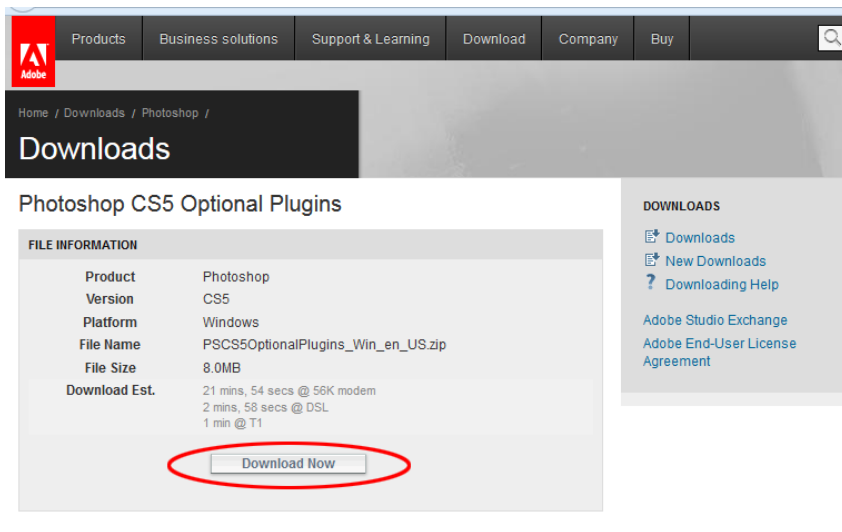
- Otevřeme si fotografii, kterou chceme upravit
- Dvojklikem na vrstvu ji odemkneme pro další úpravy
- Pomocí *Ctrl + Shift + N* vytvoříme novou vrstvu, kterou posuneme pod náš obrázek a vyplníme jí libovolnou barvou

# Tvorba puzzle efektu

- Nová vrstva nám poslouží při ořezávání



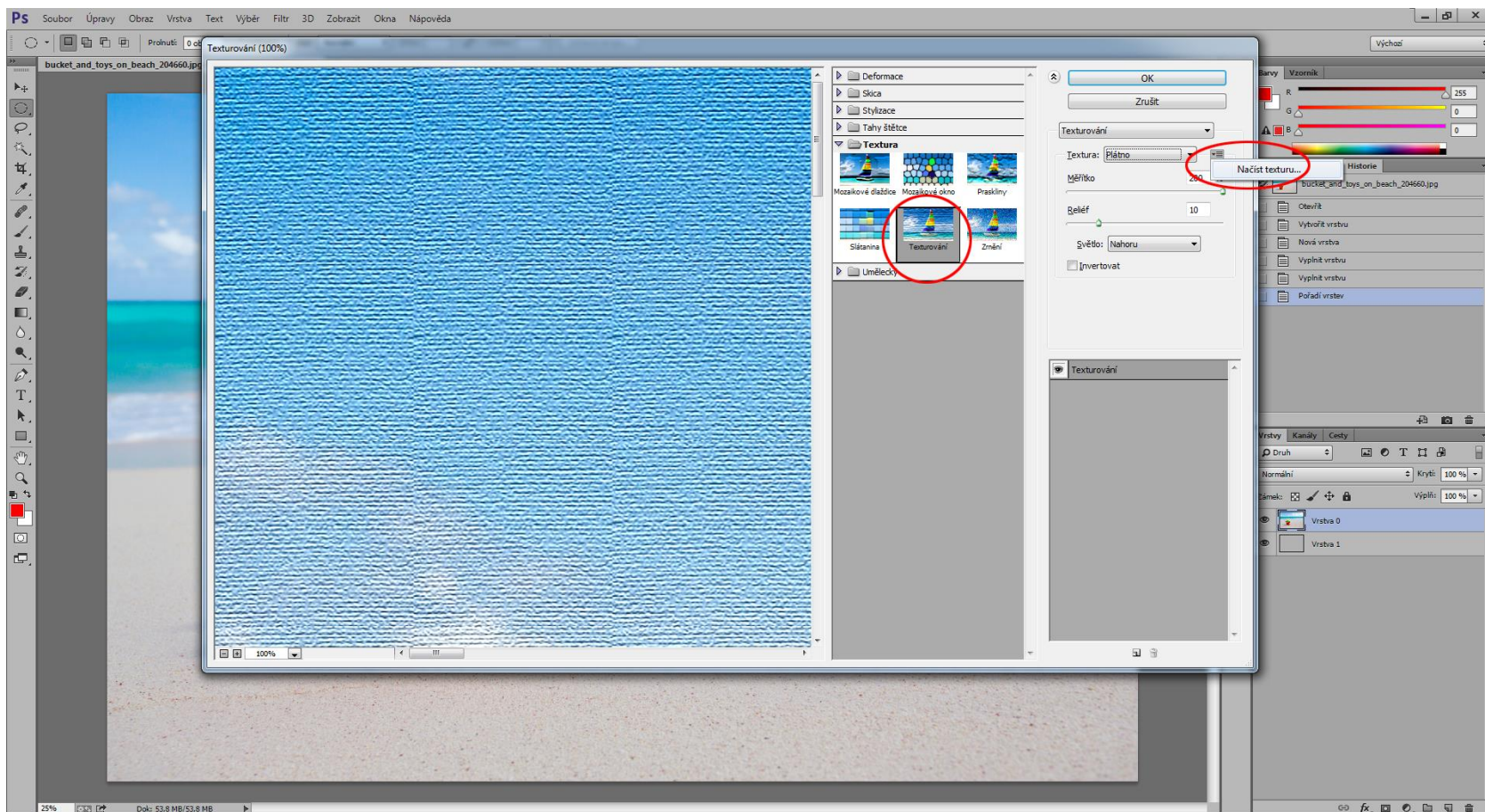
# Získání textury



- V dalším kroku se z webu společnosti Adobe stáhneme dostupný efekt, který je jako doplňkový a dostupný na této [adrese](#)
- Najdeme jej pak v texturách

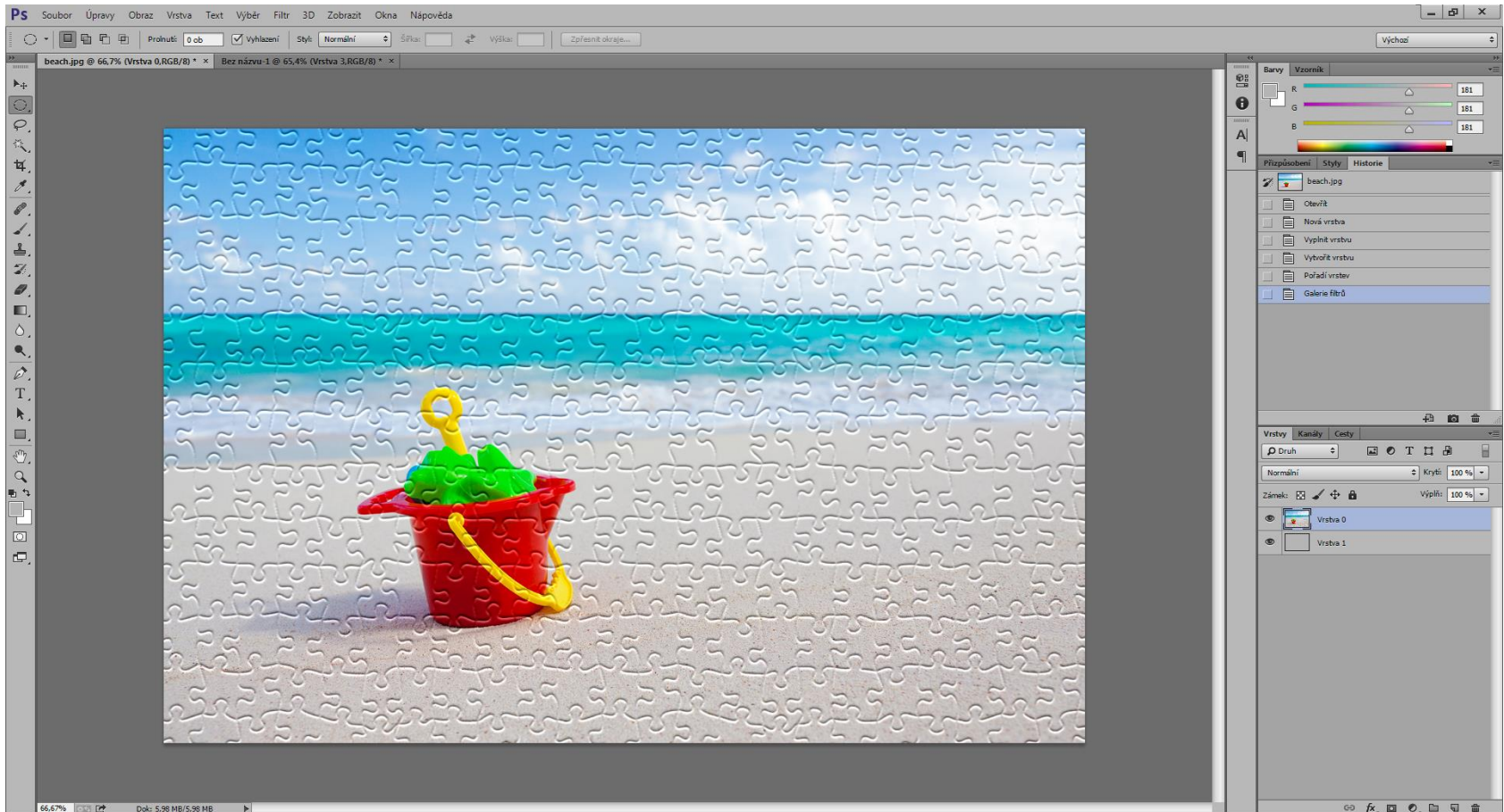
# Vložení textury

- Nyní importujeme texturu do galerie filtrů a aplikujeme ji



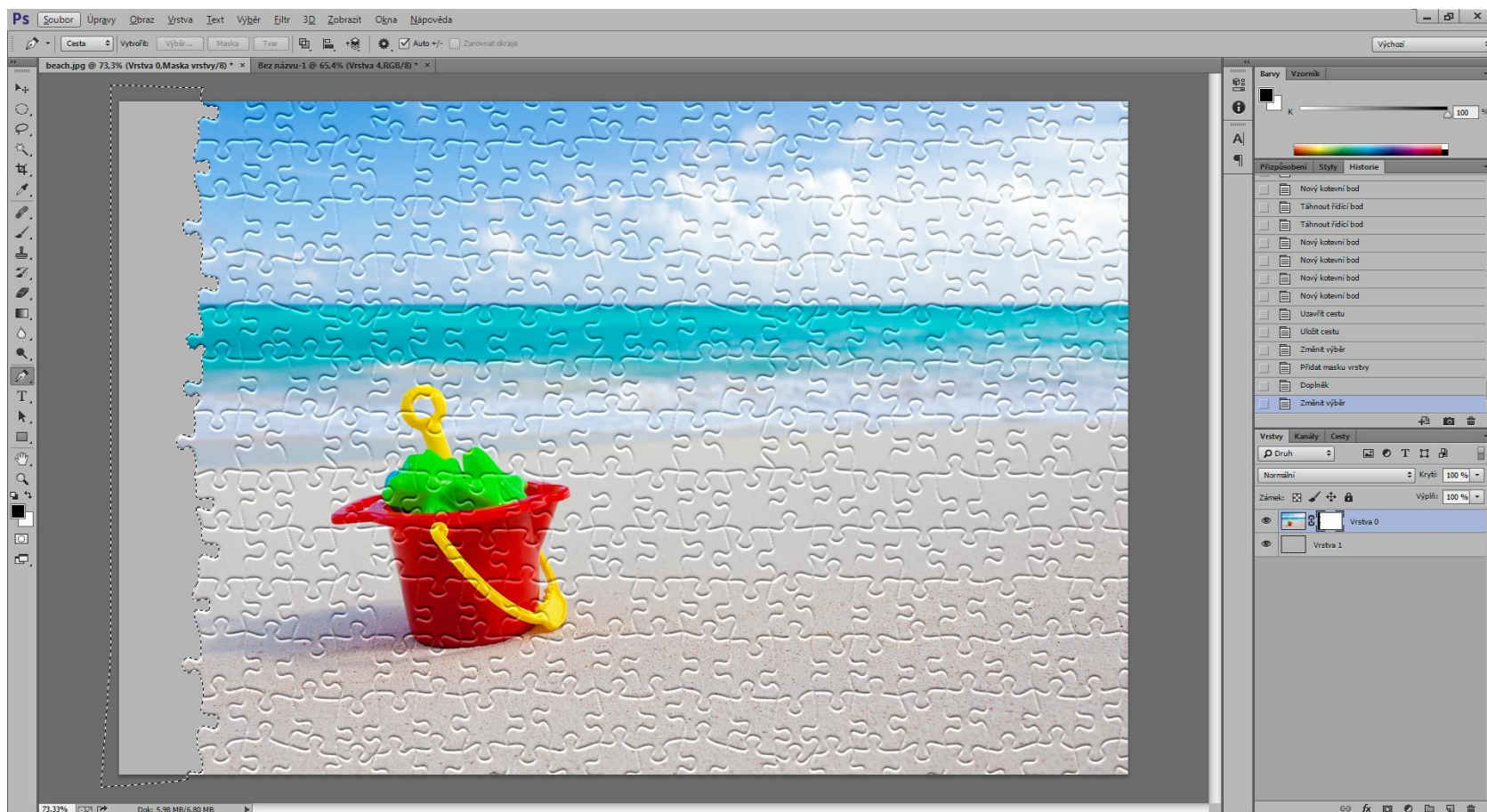
# Aplikace textury

- Po použití textury již obrázek vypadá jako složené puzzle



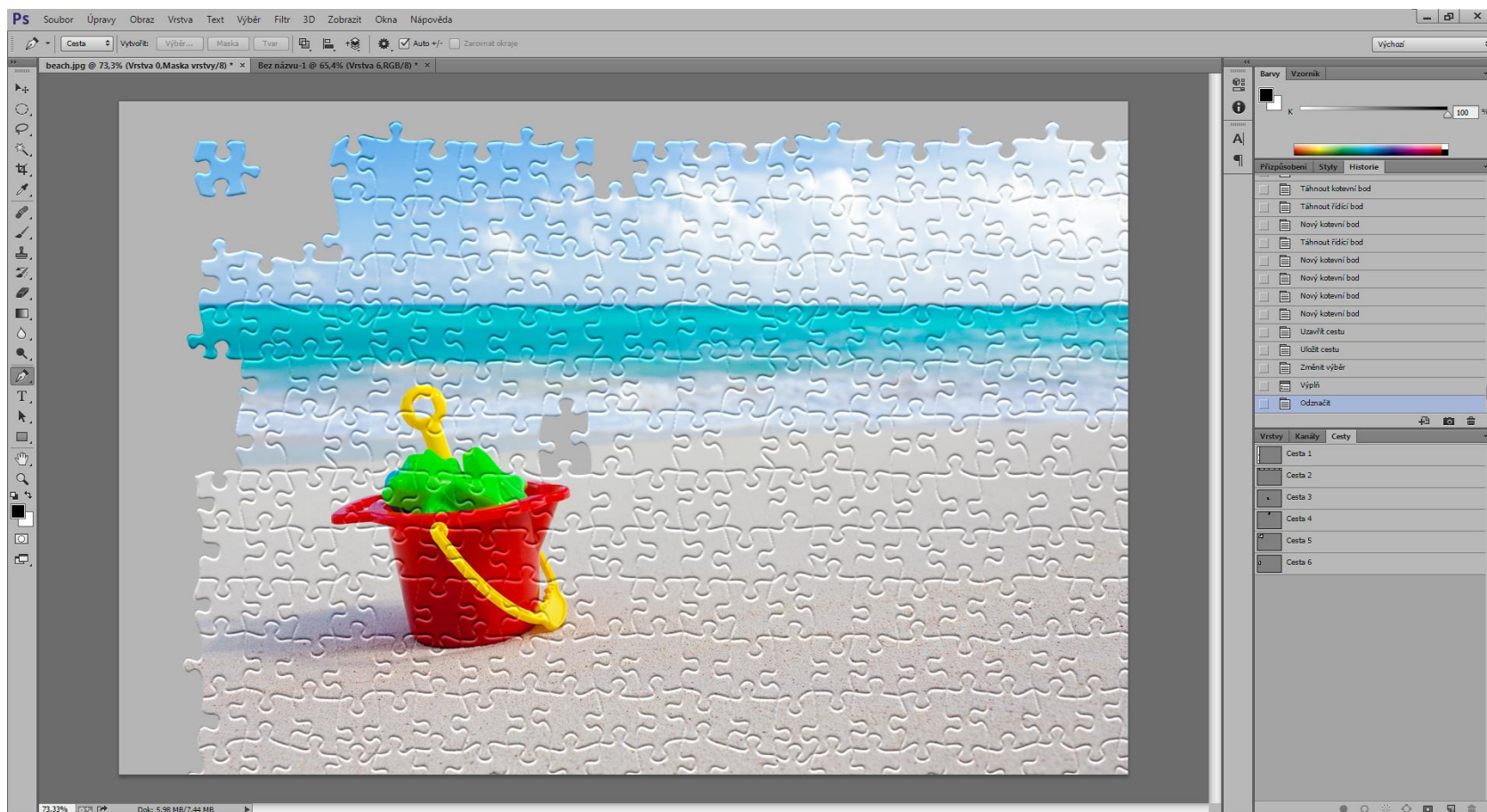
# Ořez maskou

- Dalším krokem je výběr části, kterou chceme umazat a to provedeme maskou



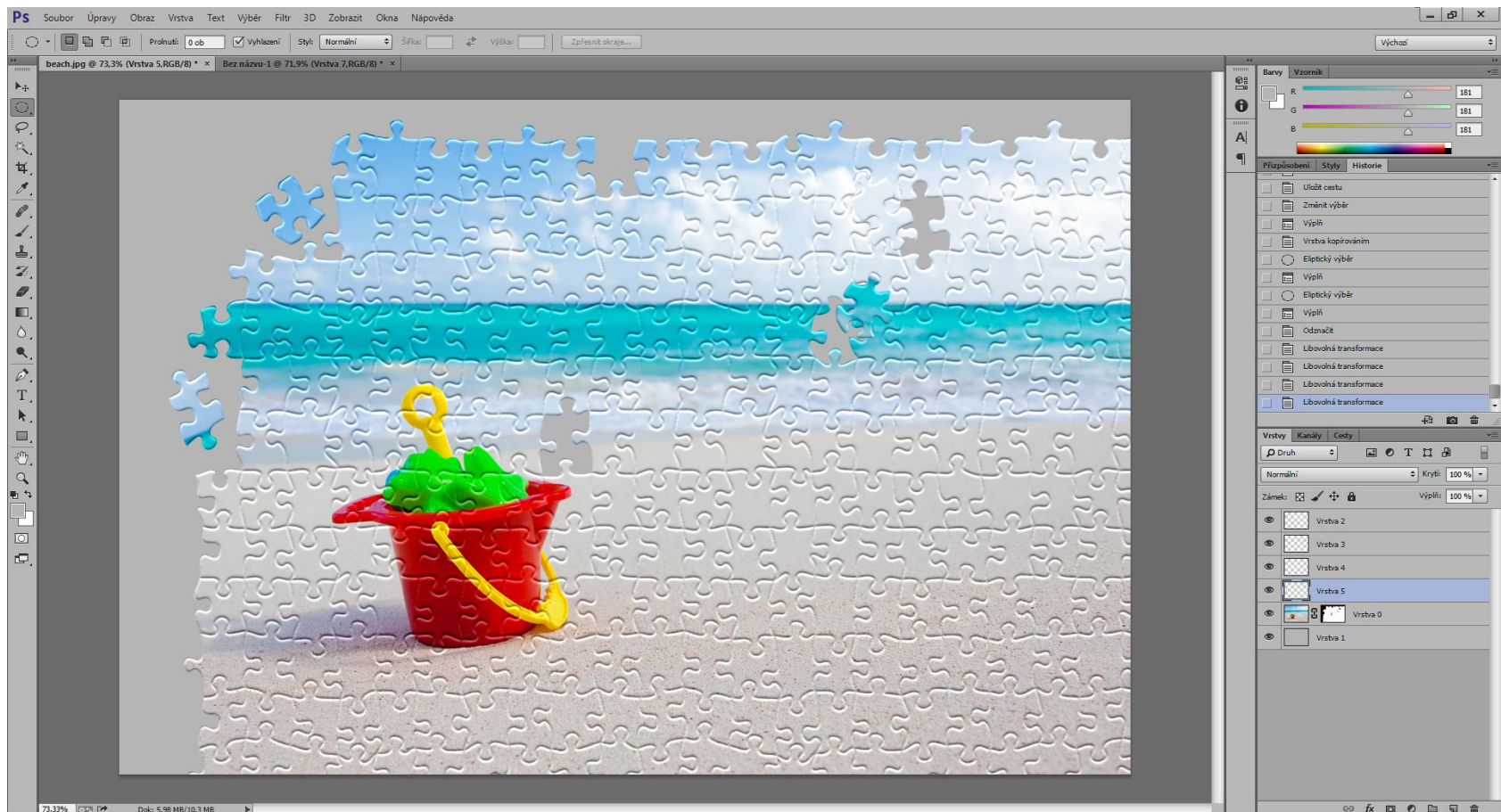
# Ořez maskou

- Stejným stylem ořízneme i horní řadu a další různé kousky



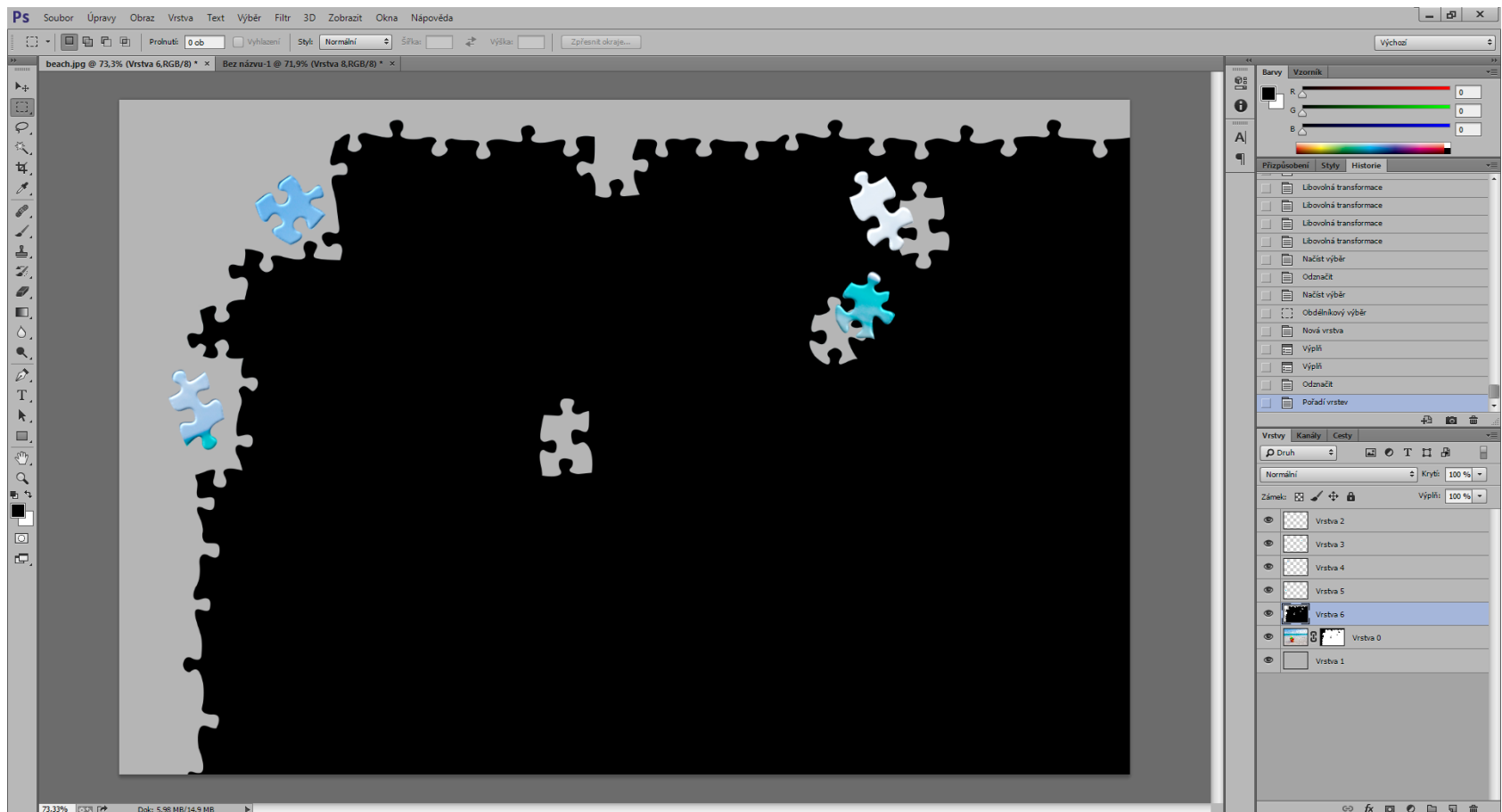
# Výřez objektů

- Pomocí cest, kopírováním do vrstev a masky umažeme další kousky a vložíme do nových vrstev



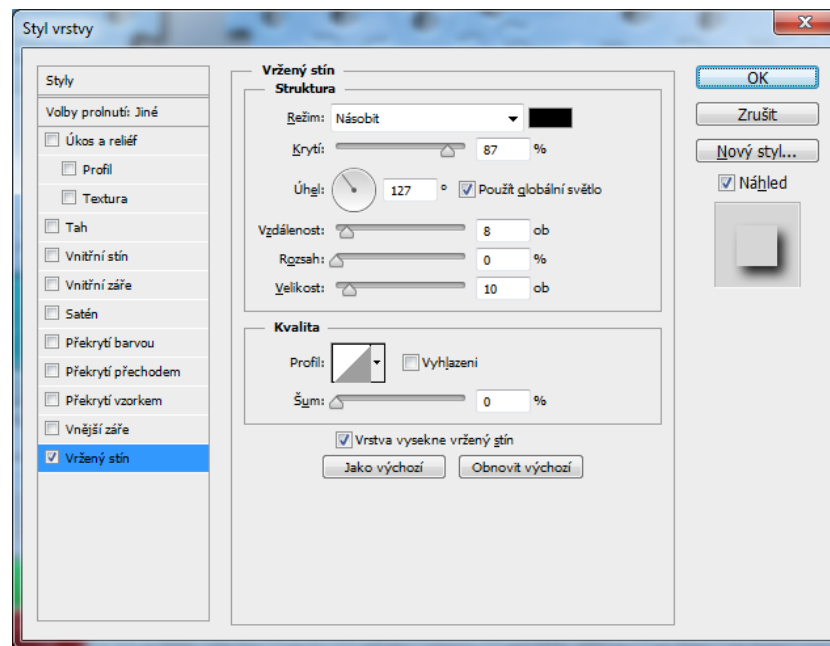
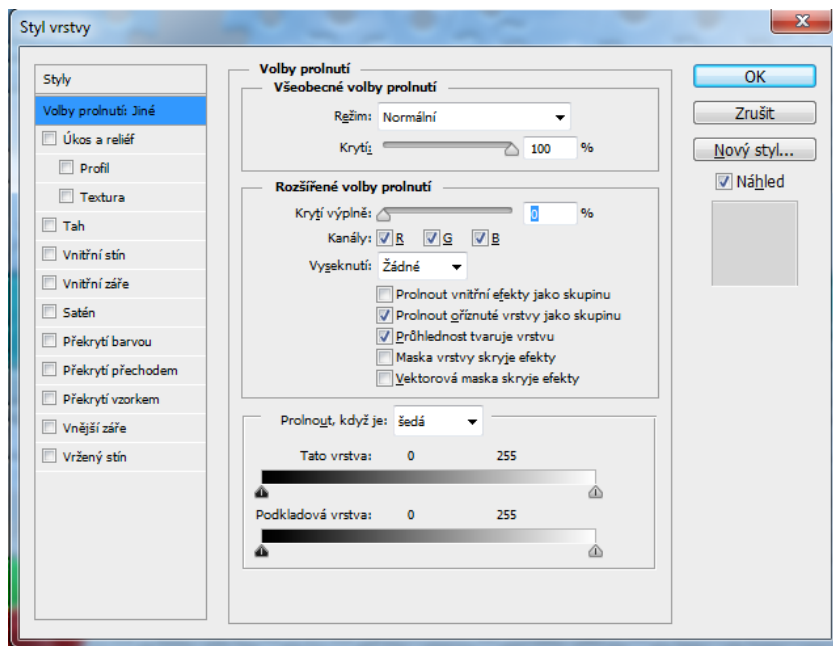
# Vytvoření stínu

- Pro vytvoření stínu uděláme výběr z masky a v nové vrstvě tento výběr vyplníme barvou popředí



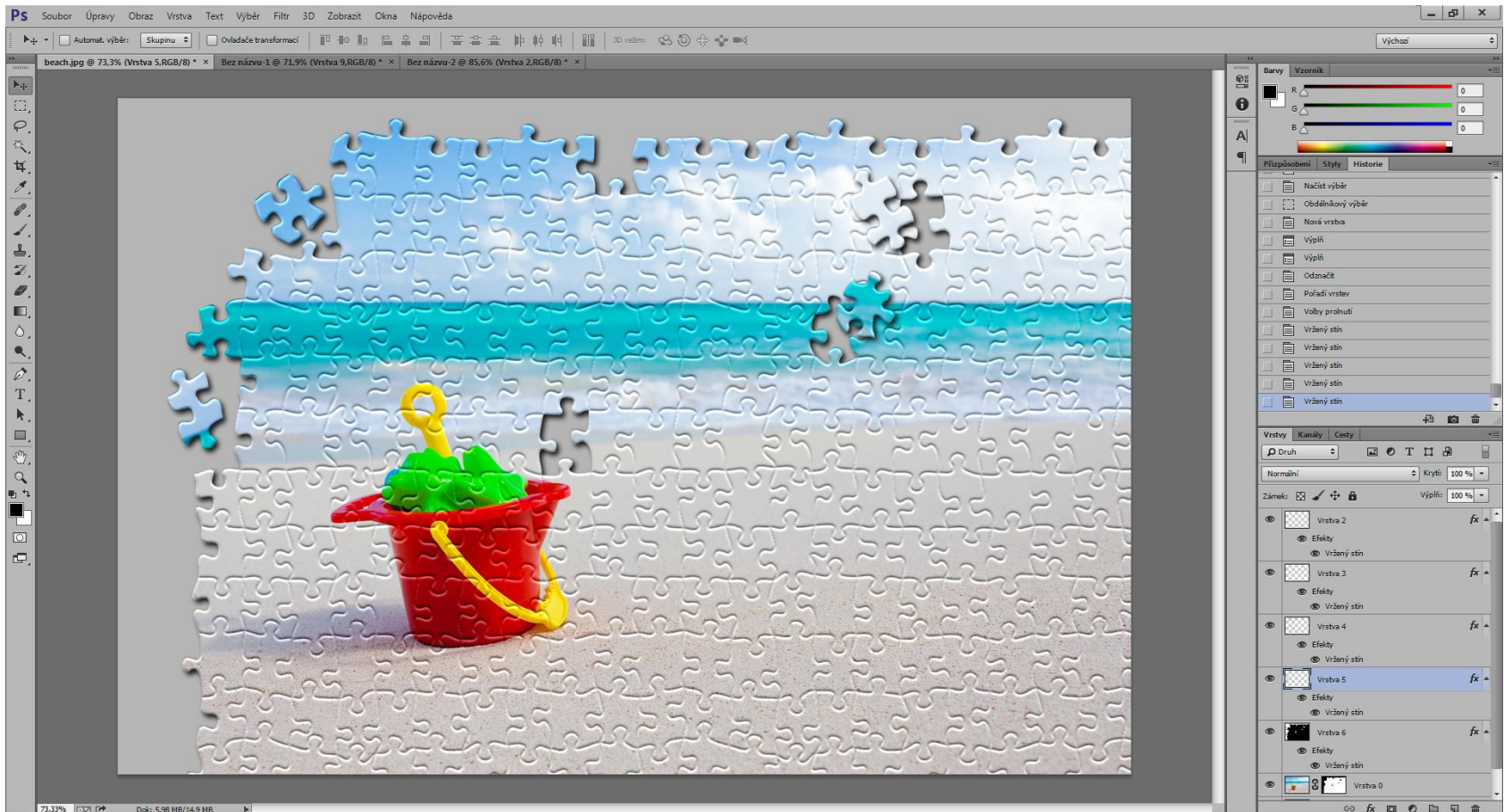
# Vytvoření stínu

- Nastavíme režim prolnutí a Vržený stín



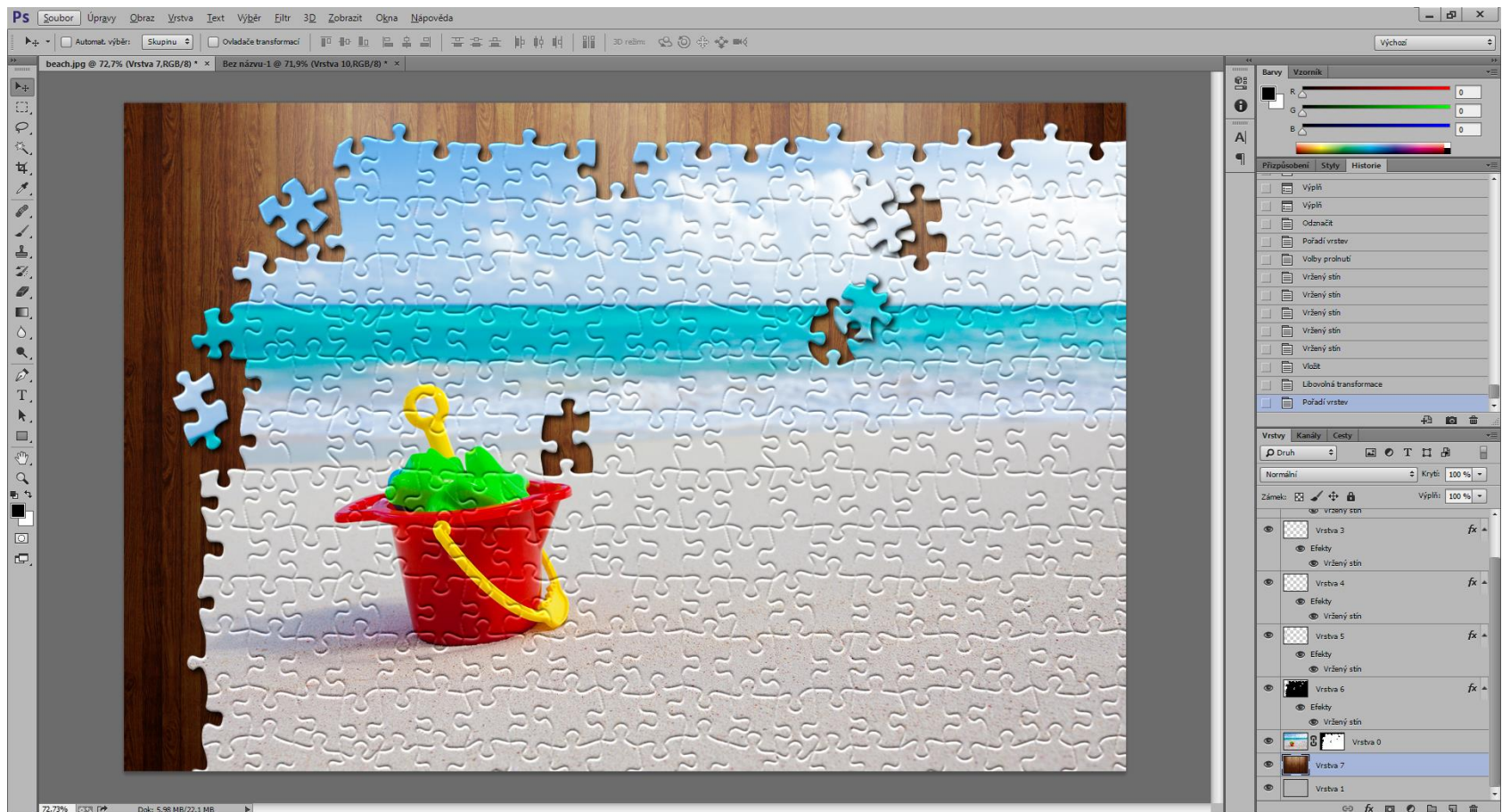
# Vytvoření stínu

- Stejné nastavení stínů provedeme i pro ostatní vrstvy s jednotlivými kousky



# Změna pozadí

- Pro zpestření můžeme změnit i obrázek na pozadí



# Výsledek

