



evropský  
sociální  
fond v ČR



EVROPSKÁ UNIE



MINISTERSTVO ŠKOLSTVÍ,  
MLÁDEŽE A TĚLOVÝCHOVY



OP Vzdělávání  
pro konkurenceschopnost

INVESTICE DO ROZVOJE VZDĚLÁVÁNÍ



...pro vaše IT!

Dotkněte se inovací  
CZ.1.07/1.3.00/51.0024

# První podmínka

## 1<sup>st</sup> conditional





evropský  
sociální  
fond v ČR



EVROPSKÁ UNIE



MINISTERSTVO ŠKOLSTVÍ,  
MLÁDEŽE A TĚLOVÝCHOVY



OP Vzdělávání  
pro konkurenceschopnost

INVESTICE DO ROZVOJE VZDĚLÁVÁNÍ



# Základní informace

Škola: Základní škola, Klášterec nad Ohří, Krátká 676, okres Chomutov

IČ: 46787488

Autor: Lenka Špillerová

Předmět: anglický jazyk

Anotace: Prezentace je určena pro žáky 9. ročníků. Jejím prostřednictvím si osvojují pravidla pro tvorbu první, reálné podmínky a procvičují její využití ve vzorových větách.

Materiál je zpracován v rámci projektu Dotkněte se inovací CZ.1.07/1.3.00/51.0024



## Klíčová slova:

P08\_dotkin, reálná podmínka, 1. podmínka, first conditional

# Metodický pokyn

- Popis práce s materiálem: Žák se prostřednictvím vzorových vět seznámí s pravidly tvoření 1. podmínky. Úvodní snímek může sloužit i jako zápis do sešitu. Na následujícím snímku uplatní znalost pravidel a vybírá správné tvary sloves v hlavních i vedlejších větách. Své dovednosti si poté ověří na překladech krátkých vět. V dalším cvičení postupuje podle vzoru a připojuje k uvedeným městům památky, které v nich lze spatřit. V následném snímku zapojí vlastní představivost a dokončí podmínkové věty. (Mé řešení slouží pouze pro ilustraci.) Na závěr si přečte a přeloží příběh v „začarovaném kruhu“ a za domácí úkol vytvoří vlastní příběh založený na stejném schématu.
- Očekávání a cíle: Žák je schopen identifikovat a používat první podmínku

vedlejší věta, hlavní věta

If (When) + přítomný čas, will/ won't



- Jestli bude pršet, vezmu si deštník.

If it rains, I will take an umbrella.



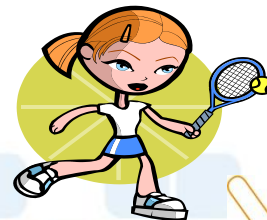
- Jestli bude pršet, nepůjdu ven.

If it rains, I won't go out.



- Jestli nebude pršet, budu hrát tenis.

If it doesn't rain, I'll play tennis.



## CHOOSE THE CORRECT WORDS

a) If you **forget/ will forget** my birthday, I **am/ 'll be** angry.



b) If he **eats/will eat** too much chocolate, he **is/ will be** sick.



c) I **am/ will be** sad if I **don't / won't** swim.



d) What **will/ do** you do if you **forget/ will forget** your homework?



e) I **leave/ will leave** you a message if you **aren't/ won't be** at home.



# CHOOSE THE CORRECT WORDS - SOLUTIONS

a) If you **forget** my birthday, I 'll **be** angry.



b) If he **eats** too much chocolate, he **will be** sick.



c) I **will be** sad if I **don't** swim.



d) What **will** you do if you **forget** your homework?

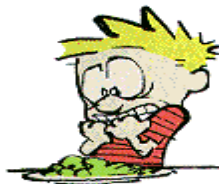


e) I **will leave** you a message if you **aren't** at home.



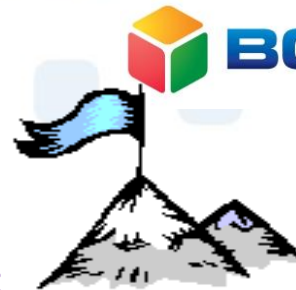
## TRANSLATE SENTENCES

- Jestli to sníš, bude ti špatně.  
If you eat it, you'll be sick.
- Jestli nebudu mít brýle, nic neuvidím.  
If I don't have glasses, I won't see anything.
- Jestli budu mít večírek, tak tě pozvu.  
If I have a party, I'll invite you.
- Když půjdu nakoupit, koupím čokoládu.  
If I go shopping, I'll buy some chocolate.





- Jestli bude sněžit, pojedu na hory.  
If it snows, I'll go to the mountains.



- Jestli pojedu na hory, budu lyžovat.  
If I go to the mountains, I'll ski.



- Když budu nemocná, nepůjdu do školy.  
If I'm ill, I won't go to school.



- Budu šťastný, jestli vyhraji závod.  
I'll be happy if I win the race.



# Make sentences matching the halves



Prague

New York

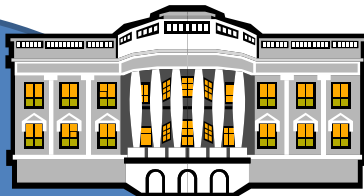
London

San Francisco

Washington

Paris

Sydney



The Golden Gate Bridge

The Statue of Liberty

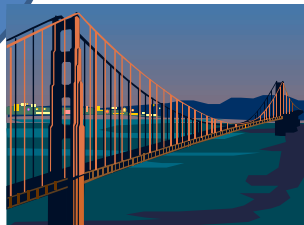
The Charles Bridge

The White House

The Eiffel Tower

The Opera House

Big Ben



If I go to .....

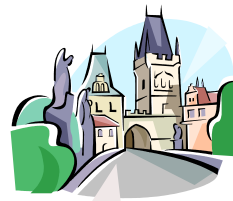
I'll see .....

# Make sentences matching the halves

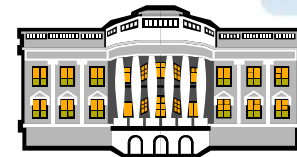
**SOLUTIONS**

If I go to NY, I'll see the Statue of Liberty.

If I go to London, I'll see Big Ben.



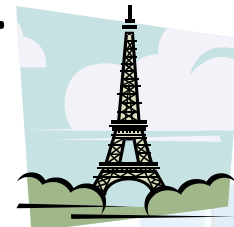
If I go to Washington, I'll see the White House.



If I go to San Francisco, I'll see the Golden Gate Bridge.

If I go to Prague, I'll see the Charles Bridge.

If I go to Paris, I'll see the Eiffel Tower.



If I go to Sydney, I'll see the Opera House.



# FINISH SENTENCES



• If you drink too much alcohol, .....

• If I loose my keys, .....



• If I have a toothache, .....



• If I´m sick,.....



• If I break my leg, .....



• I´ll help you,.....



## FINISH SENTENCES



- If you drink too much alcohol, you'll be sick.

- If I lose my keys, I won't get home.



- If I have a toothache, I'll go to the dentist.



- If I'm sick, I'll stay at home.



- If I break my leg, I won't swim.



- I'll help you if you need it.



Když neudělám DÚ, nebudu se dívat na TV.

If I don't do HW, I won't watch TV.

Když se nebudu dívat na TV, neuvidím Fíka.

If I don't watch TV, I won't see Fík.

Když neuvidím Fíka, budu smutná.

If I don't see Fík, I will be sad.

Když budu smutná, nebudu dobře spát.

If I'm sad, I won't sleep well.

Když nebudu dobře spát, budu ve škole unavená.

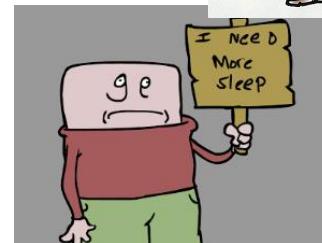
If I don't sleep well, I will be tired at school.

Když budu unavená, nezvládnou test.

If I'm tired, I'll fail the test.

Když nezvládnou test, nebudu se dívat na TV.

If I fail the test, I won't watch TV.





evropský  
sociální  
fond v ČR



EVROPSKÁ UNIE



MINISTERSTVO ŠKOLSTVÍ,  
MLÁDEŽE A TĚLOVÝCHOVY



OP Vzdělávání  
pro konkurenceschopnost

INVESTICE DO ROZVOJE VZDĚLÁVÁNÍ



# Zdroje

Obrázky - [www.office.microsoft.com](http://www.office.microsoft.com)

<http://www.animationlibrary.com/>

