



Střední odborná škola elektrotechnická, Centrum odborné přípravy
Zvolenovská 537, Hluboká nad Vltavou

Využití ICT pro rozvoj klíčových kompetencí

CZ.1.07/1.5.00/34.0448



CZ.1.07/1.5.00/34.0448

Kótování závitů

Číslo projektu	CZ.1.07/1.5.00/34.0448
Číslo materiálu	OV-TK8-1/19 Kótování závitů
Název školy	Střední odborná škola elektrotechnická, Centrum odborné přípravy, Zvolenovská 537, Hluboká nad Vltavou
Autor	Ing. Milada Šimečková
Tématický celek	Strojnické kreslení a strojní součásti
Ročník	1. ročník SOŠ
Datum tvorby	prosinec 2012
Anotace	Prezentace s výkladem
Metodický pokyn	DUM pro seznámení s pravidly kótování závitů
Pokud není uvedeno jinak, uvedený materiál je z vlastních zdrojů autora	



Zpět

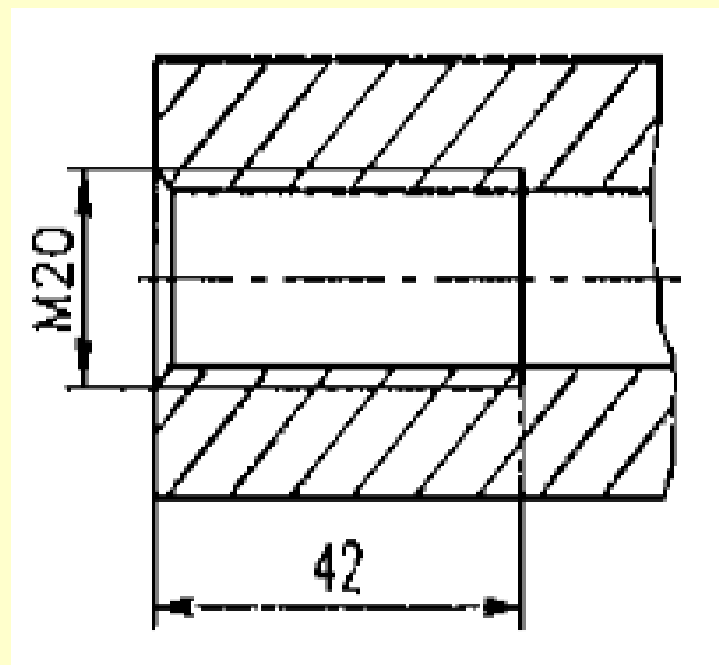
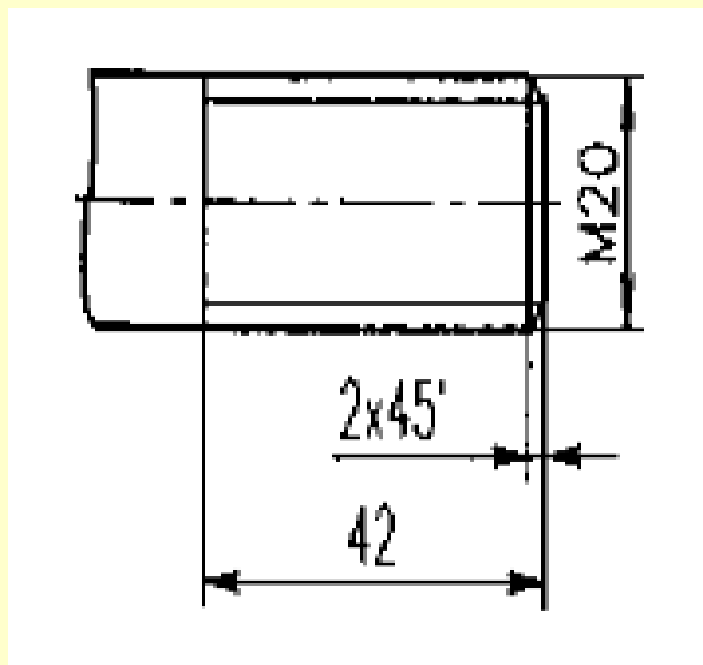
Kótování závitů

- Vnější i vnitřní závity se kótují velkými průměry závitu s udáním značky druhu závitu a funkční délkou bez jeho výběhu



Zpět

Kótování závitů



Zpět

Kótování závitů

Výběhy závitů podle ČSN:

- vnější závit:

obvyklý

krátký

- vnitřní závit:

obvyklý

krátký

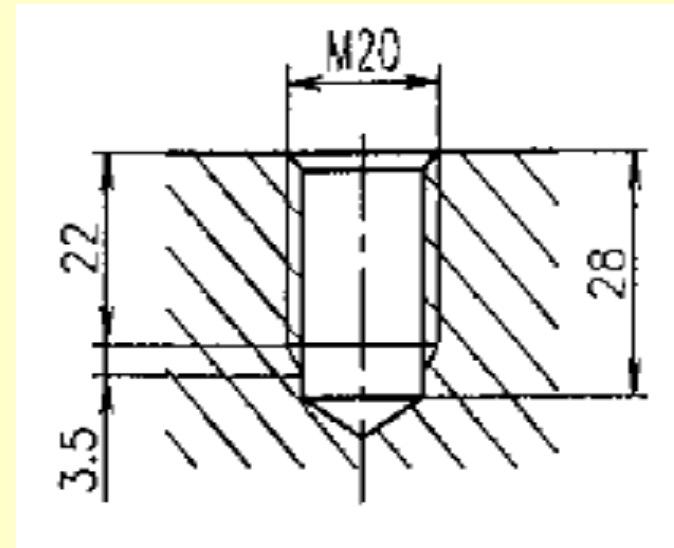
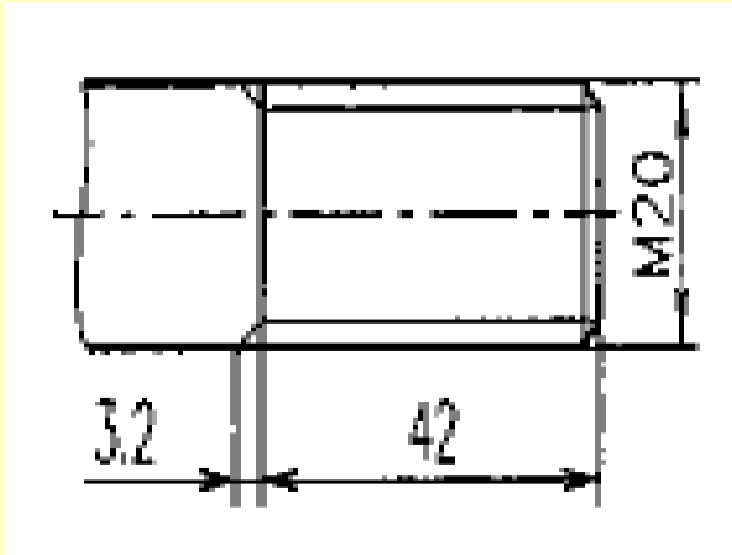
dlouhý



Zpět

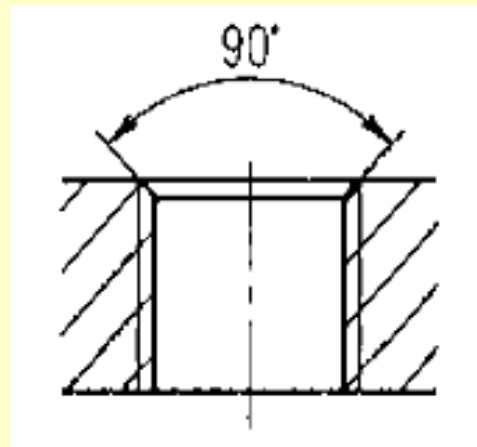
Kótování závitů

- Obvyklý výběh se nekreslí a nekótuje
- Ostatní se kreslí tenkou souvislou čarou a kótují délkou



Kótování závitů

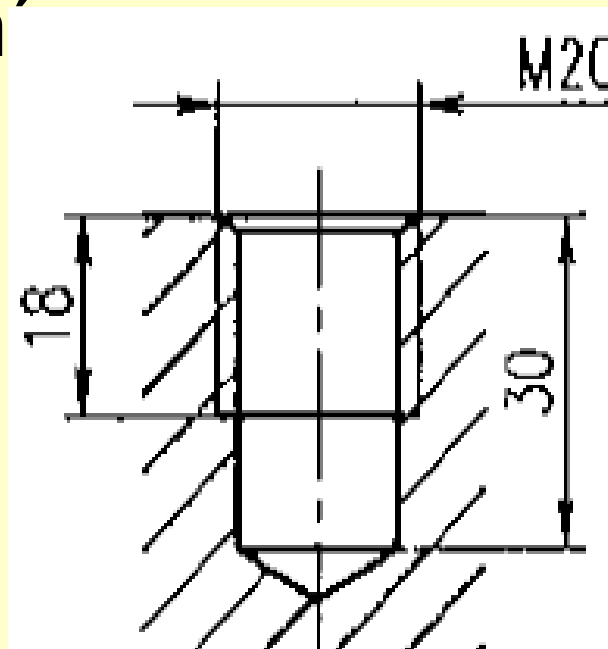
- U vnitřních závitů se nekótuje průměr předvrtané díry a kuželové zahloubení, je-li pod úhlem 120° , pokud je úhel jiný, kótuje se pouze požadovaným úhlem



CZ.1.07/1.5.00/34.0448

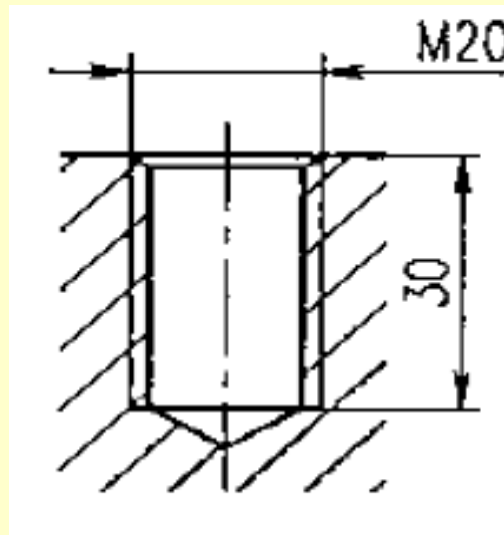
Kótování závitů

- U neprůchozích děr se kótuje hloubka předvrtané díry bez jejího kuželového zakončení



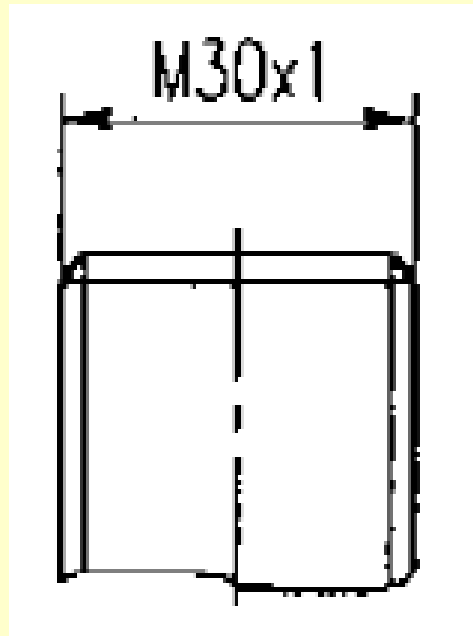
Kótování závitů

- Je-li vnitřní závit v neprůchozí díře s minimální možnou délkou výběhu („do dna“), kótuje se délka závitu jako shodná s hloubkou předvrtané díry



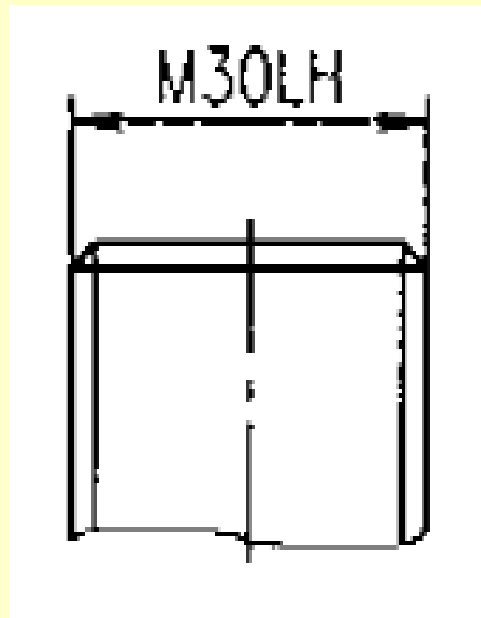
Kótování závitů

- Závit s jiným než hrubým stoupáním se musí označit hodnotou stoupání závitu, např. M 30x1



Kótování závitů

- Levý závit se označuje písmeny LH (LH = Left Hand, z angl.)

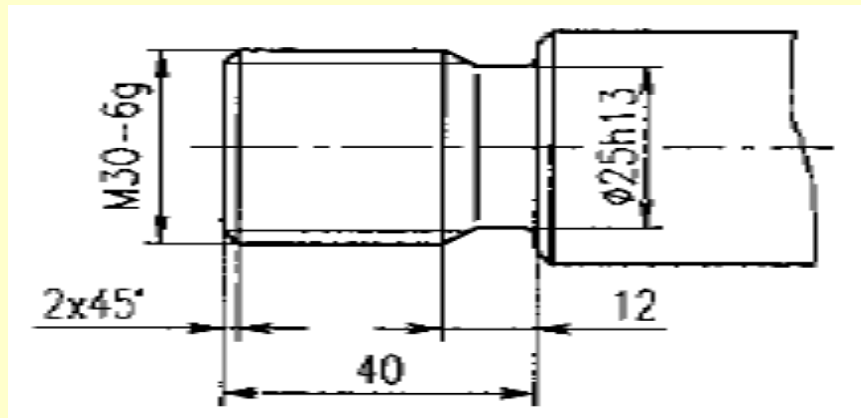


Zpět

Kótování závitů

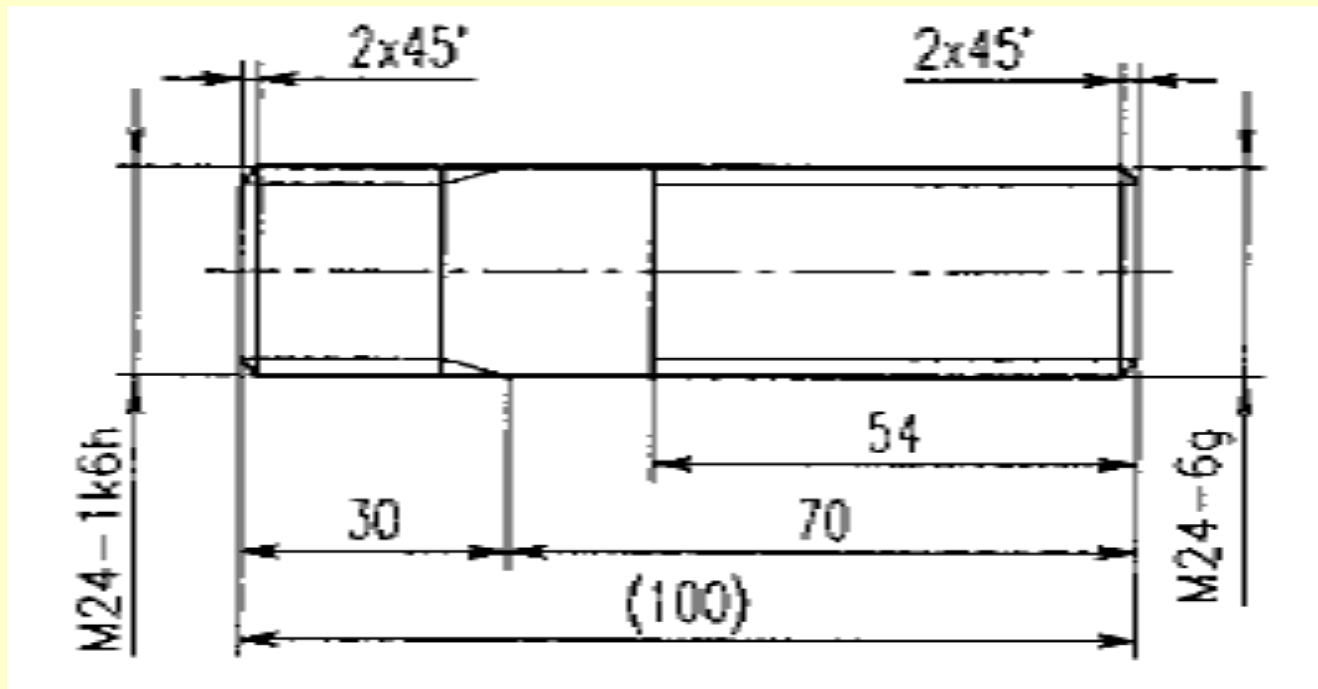
Drážky za závitem:

- tvary a rozměry drážek jsou určeny ČSN
- šířka drážky se počítá do funkční délky závitu



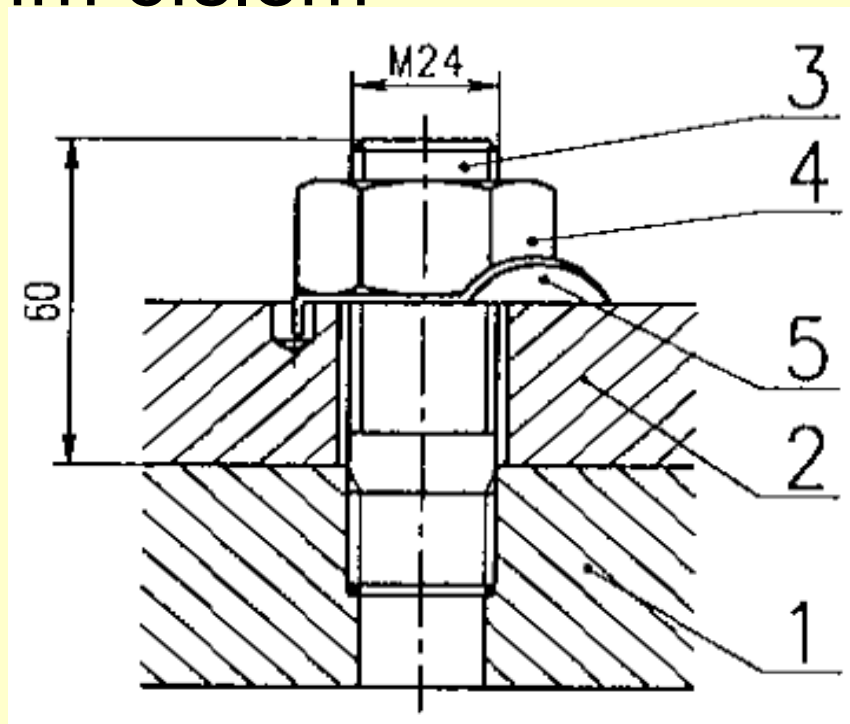
Kótování závitů

- U závrtných šroubů se do délky závitů počítá i délka výběhu



Kótování závitů

- Na výkresech sestavení se označí všechny součásti šroubového spoje pozičním číslem



CZ.1.07/1.5.00/34.0448

Kótování závitů

1 materiál

2 materiál

3 závrtný šroub

4 přesná šestihranná matice

5 podložka s nosem



Zpět

Kótování závitů

Šrouby, matice a podložky na výkresech sestavení se zobrazují vždy v pohledu

Část šroubu zakrytá maticí a podložkou se nekreslí

- Seznam literatury a pramenů
- **KLETEČKA, Jaroslav a Petr FOŘT. Technické kreslení. Vyd. 1.[sic]. Praha: Computer Press, 2001? c1999, s. 107-113. Edice strojaře. ISBN 80-7226-367-6.**
- **Materiály jsou určeny pro bezplatné používání pro potřeby výuky a vzdělávání na všech typech škol a školských zařízení. Jakékoliv další využití podléhá autorskému zákonu.**

