



Střední odborná škola elektrotechnická, Centrum odborné přípravy  
Zvolenovská 537, Hluboká nad Vltavou

## Využití ICT pro rozvoj klíčových kompetencí

CZ.1.07/1.5.00/34.0448



CZ.1.07/1.5.00/34.0448

## Pera a perové spoje

Číslo projektu	CZ.1.07/1.5.00/34.0448
Číslo materiálu	OV-TK8-1/21 Pera a perové spoje
Název školy	Střední odborná škola elektrotechnická, Centrum odborné přípravy, Zvolenovská 537, Hluboká nad Vltavou
Autor	Ing. Milada Šimečková
Tématický celek	Strojnické kreslení a strojní součásti
Ročník	1. ročník SOŠ
Datum tvorby	prosinec 2012
Anotace	Prezentace s výkladem
Metodický pokyn	DUM pro seznámení s druhy per a perových spojů a způsoby jejich zobrazování
Pokud není uvedeno jinak, uvedený materiál je z vlastních zdrojů autora	

# Pera a perové spoje

- rozebíratelné spoje
- používají se ke spojení součástí, přenáší kroutící moment mezi hřídelem a nábojem svými boky
- nemají boční vůli, dovolují podélný (axiální) pohyb

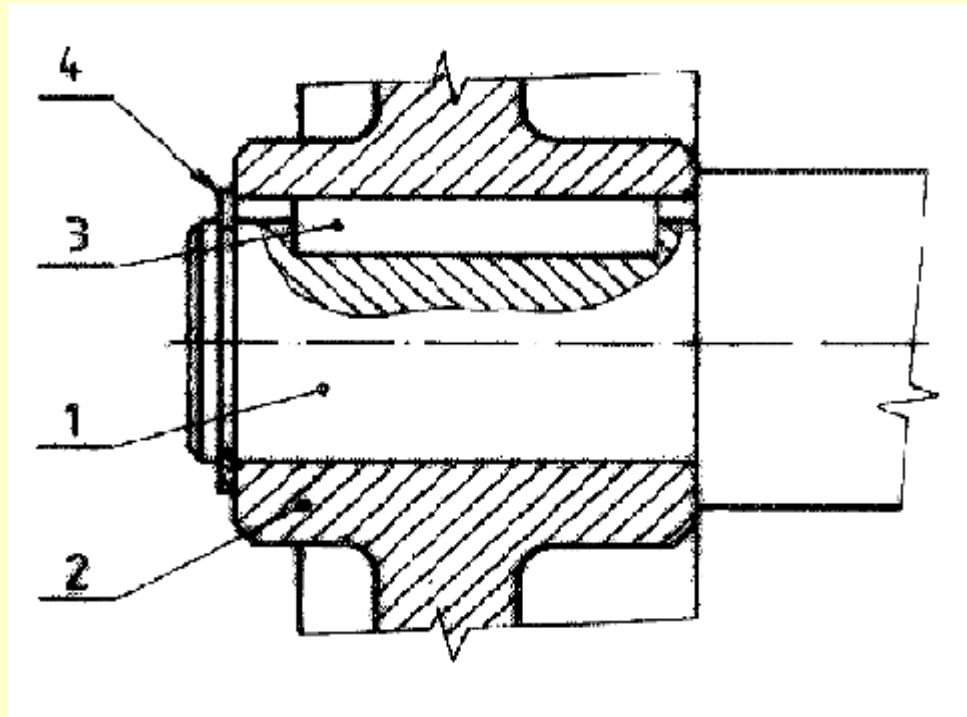
# Pera a perové spoje

1 hřídel

2 náboj (kolo)

3 pero

4 pojistný kroužek



# Pera a perové spoje

- nemají úkos
- mezi horní plochou a dnem drážky v náboji je vůle
- nevzniká výstředné (excentrické) uložení, nasazené kotouče neházejí

# Pera a perové spoje

## Druhy per:

- těsná
- výměnná
- úsečová



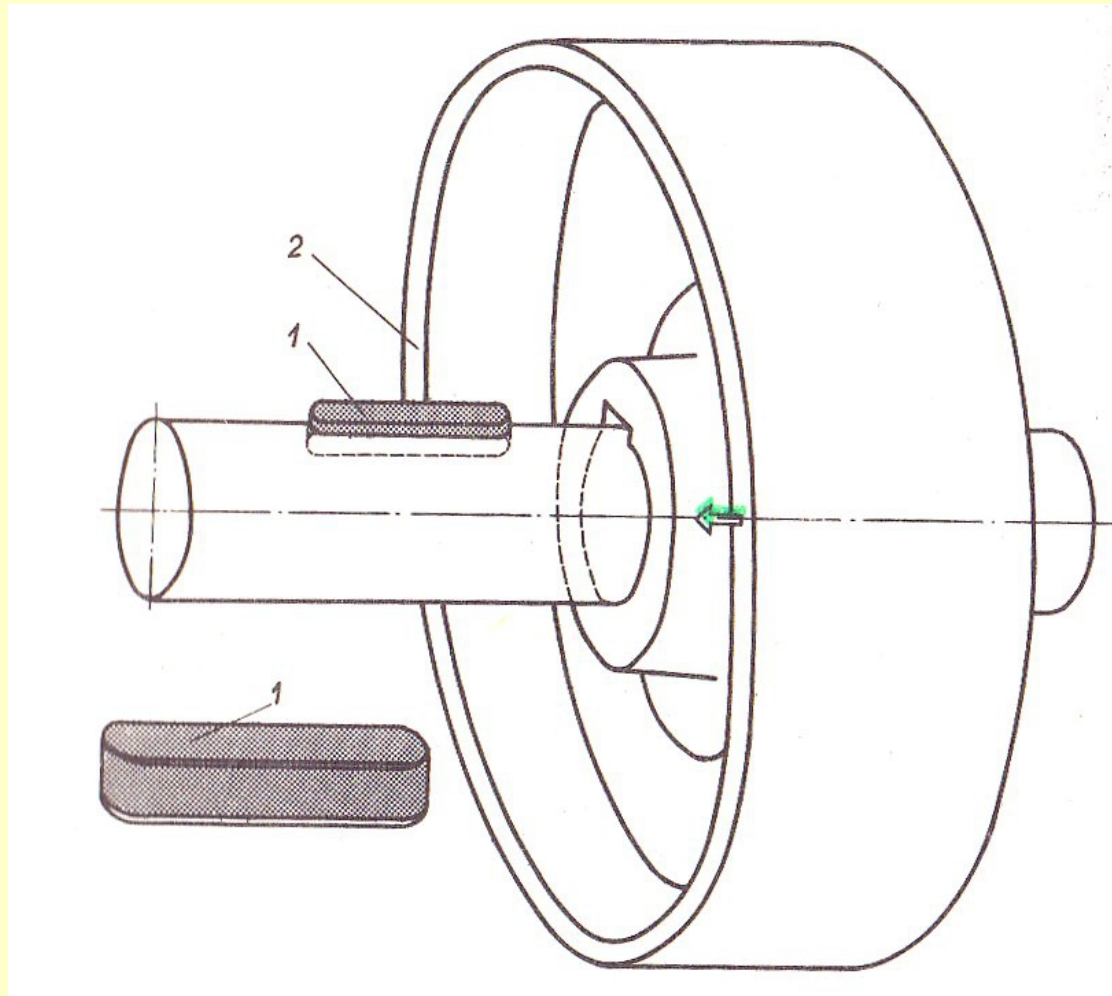
Zpět

# Pera a perové spoje

## Těsná pera:

- vkládají se do drážky ve hřídeli, na ně se nasune součást s nábojem
- jsou nejpoužívanější

# Pera a perové spoje



Zpět

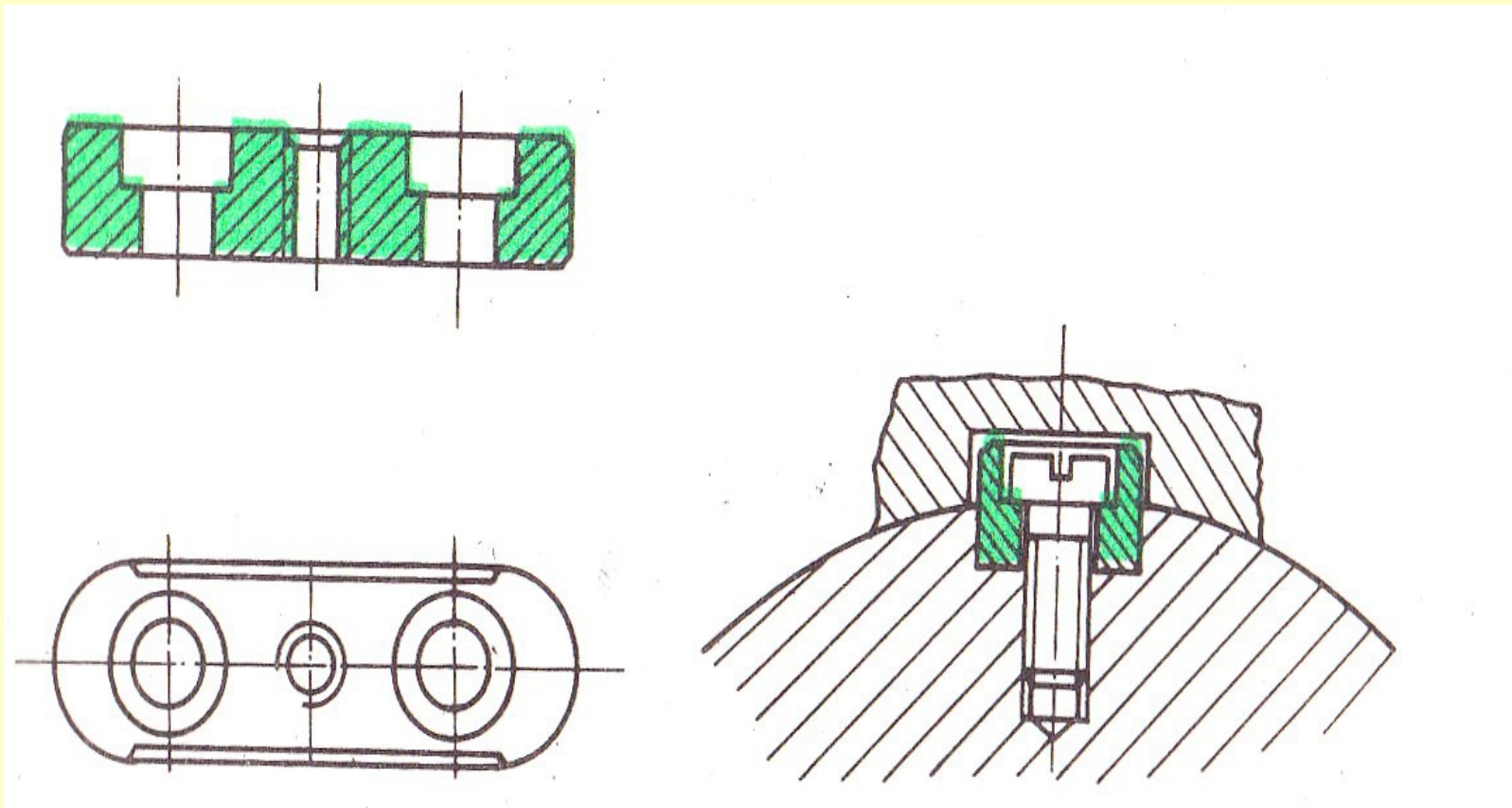
# Pera a perové spoje

## Výměnná pera:

- používají se u součástí, které se mají po součásti přesouvat
- pera jsou na hřídeli upevněna závrtnými šrouby se zapuštěnou válcovou hlavou



# Pera a perové spoje



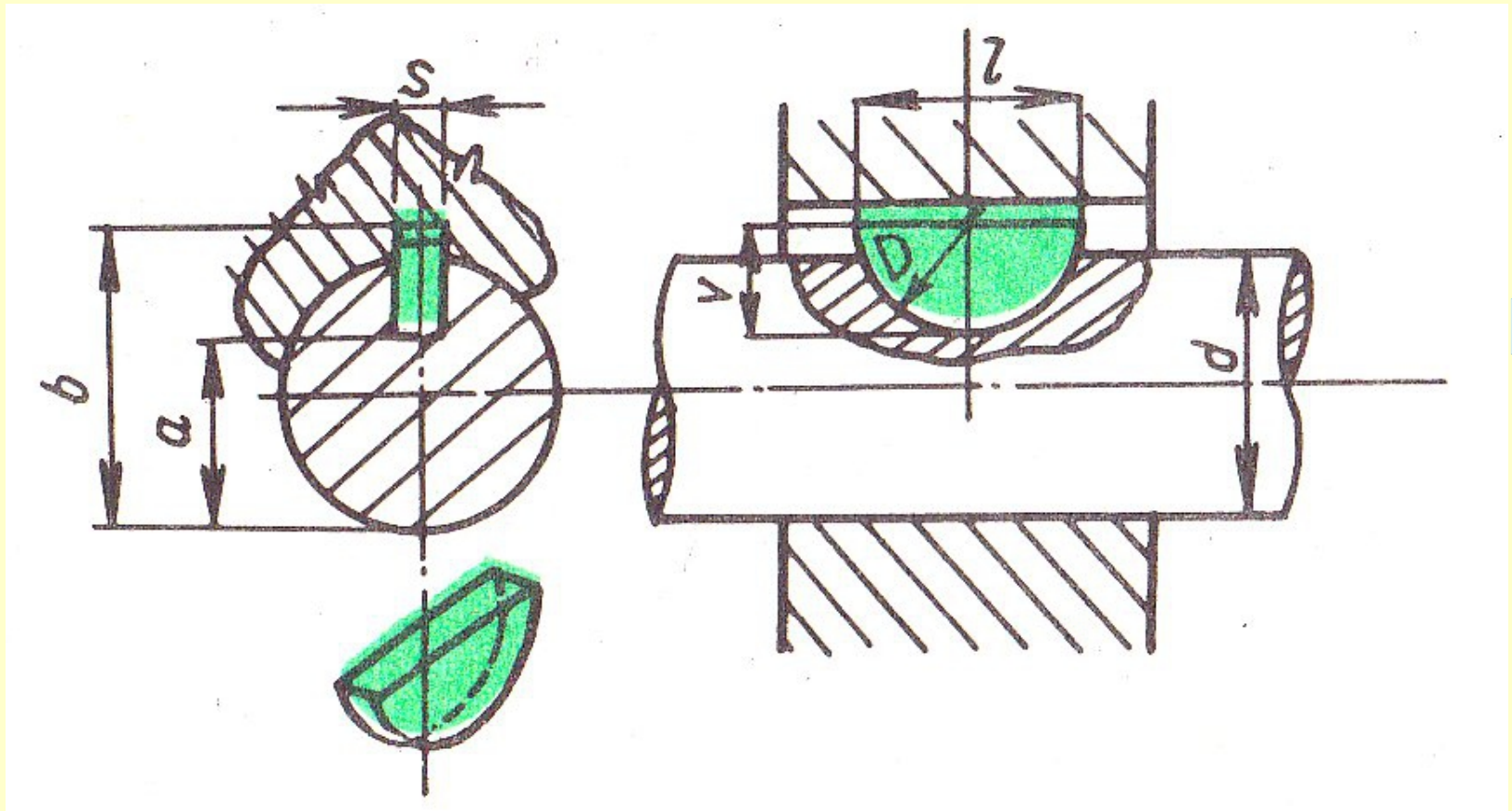
Zpět

# Pera a perové spoje

## Úsečová pera:

- pero má profil kruhové výseče
- je uloženo v hluboké kruhové drážce, čímž se značně zeslabí průřez – nevýhoda!
- používá se pro přenos malých kroutících momentů

# Pera a perové spoje



- Seznam literatury a pramenů
- DOLEČEK, Josef, Pavel GAJDOŠ a Vítězslav NOVÁK. Stroje a zařízení I.: Části strojů a mechanismy. Praha 1: Nakladatelství technické literatury, 1979, 19 - 21.
- Materiály jsou určeny pro bezplatné používání pro potřeby výuky a vzdělávání na všech typech škol a školských zařízení. Jakékoliv další využití podléhá autorskému zákonu.

