

**Název školy:** Základní škola a Mateřská škola  
Prysk ,okres Česká Lípa , příspěvková  
organizace

**Autor:** Eva Vavřinová

**Název materiálu:** VY\_32\_INOVACE\_01  
\_ENVIRONMENTÁLNÍ VÝCHOVA\_Ekosystém  
les

**Číslo projektu:** CZ. 1.07/1.4.00/21.1705

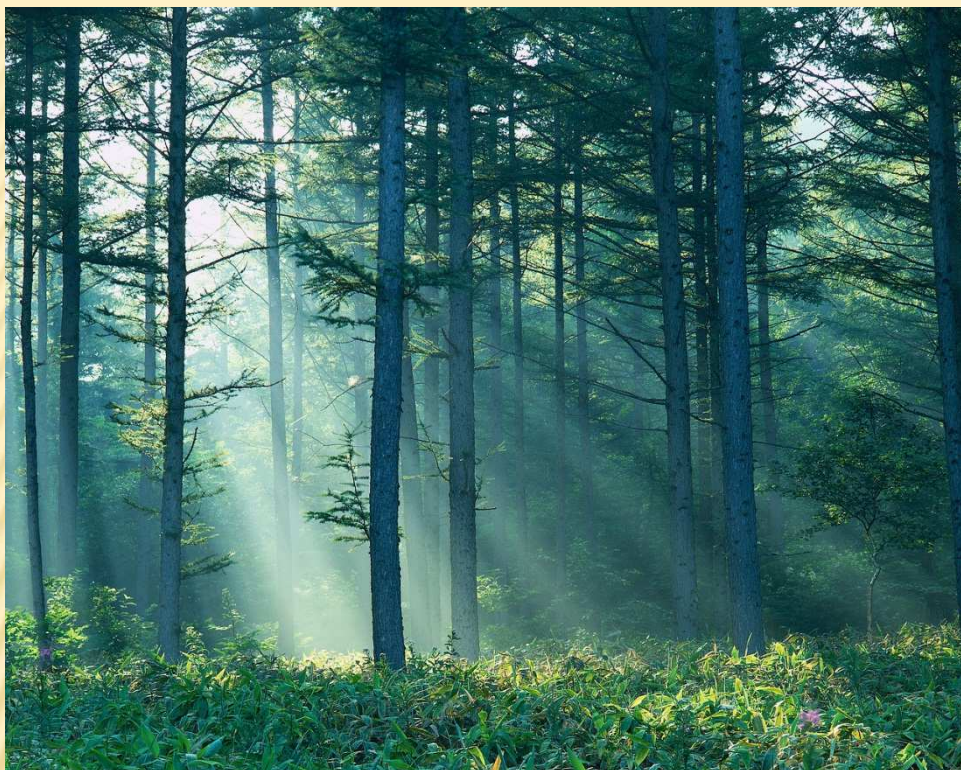
**Anotace:** Prezentace je určena žákům 3.,4.,a  
5.ročníku k navození učiva o ekosystému lesa

**Zdroj:** clipart OFFICE

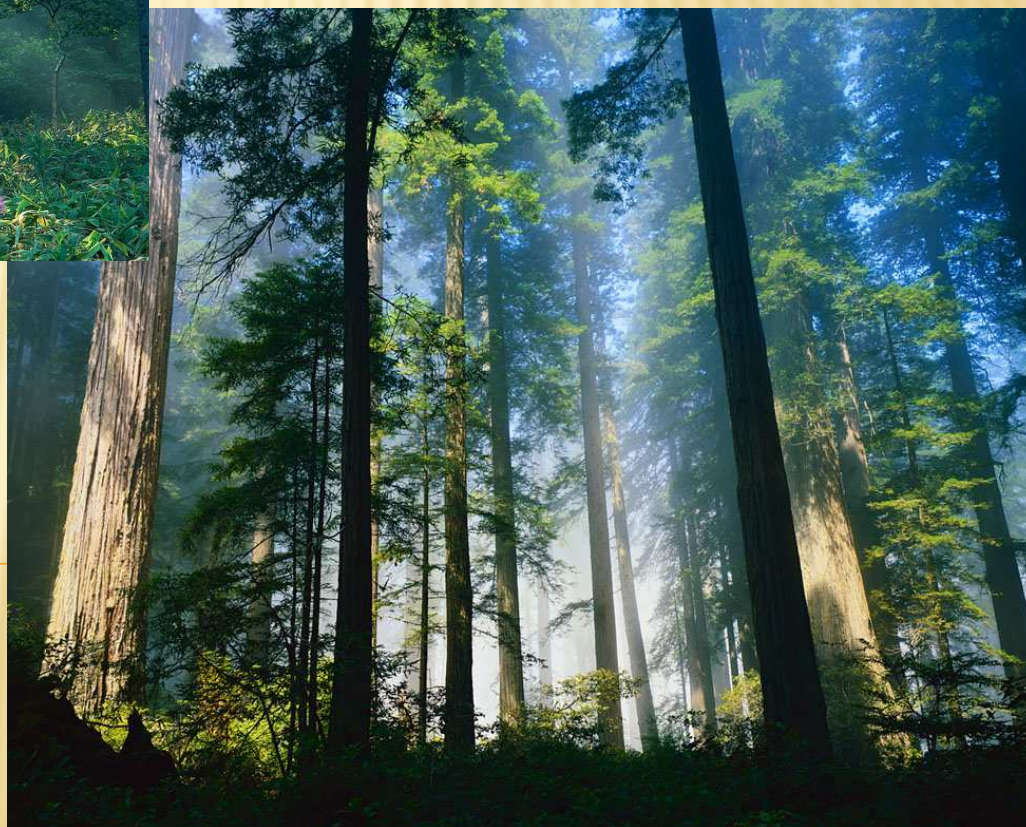
foto: E. Vavřinová



INVESTICE DO ROZVOJE VZDĚLÁVÁNÍ



# EKOSYSTÉM LES



# LES JAKO EKOSYSTÉM

je tvořen společenstvem organismů žijících v lese a neživým prostředím, ve kterém tyto organismy žijí /živé i neživé části jsou na sobě závislé/

# LES-SPOLEČENSTVO ORGANIZMŮ

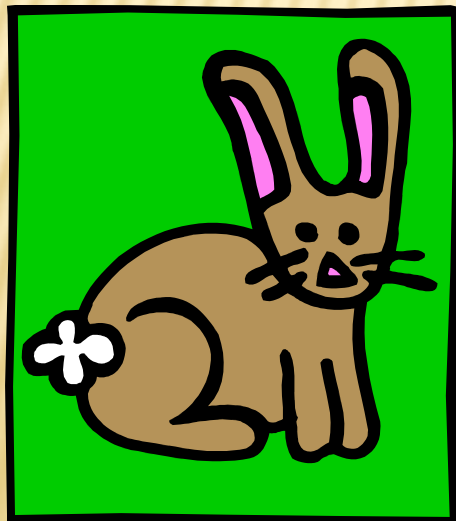
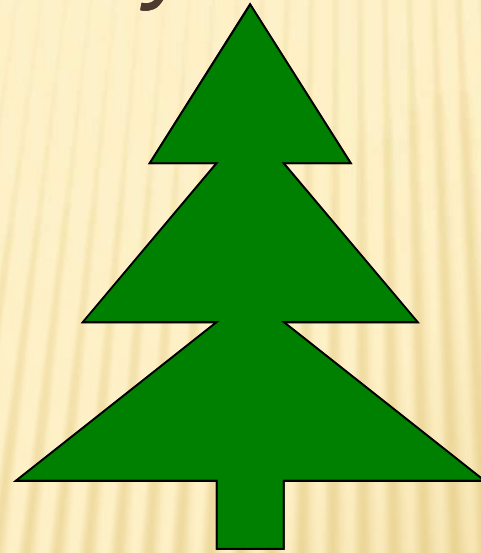
## 1. Potřebuje k životu i složky neživé přírody

- Světlo a teplo
- Vodu
- Vzduch
- Látky z půdy



# ŽIVÉ ORGANIZMY LESA

1. Houby a lišejníky
2. Rostliny
3. Živočichové

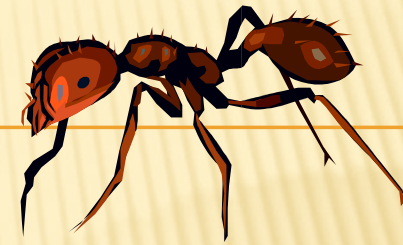


# SPOLEČENSTVO LESA

Všechny organismy v lese žijí ve vzájemných rozmanitých vztazích a vytvářejí složitý celek - SPOLEČENSTVO



# BYTOST LESA



Staří lesníci mluvili o bytosti lesa.

Tím vyjadřovali to, že všechny složky lesa společně vytvářejí

jednotu, že žádná jeho složka nemůže existovat samostatně



# OPAKUJEME...

- × Společenstvo lesa – všechny organismy žijící v v lese
- × Ekosystém lesa - je tvořen společenstvem organismů žijících v lese a neživým prostředím , ve kterém tyto organismy žijí /živé i neživé části jsou na sobě závislé/
- × Organismy - společné označení pro všechny živé bytosti

# PROCVIČUJEME

1. Co je to ekosystém lesa
2. Jaké má složky
3. K neživým složkám patří :
4. Mezi živé složky řadíme :
5. Co patří do společenstva lesa