



Střední odborná škola elektrotechnická, Centrum odborné přípravy
Zvolenovská 537, Hluboká nad Vltavou

Využití ICT pro rozvoj klíčových kompetencí

CZ.1.07/1.5.00/34.0448

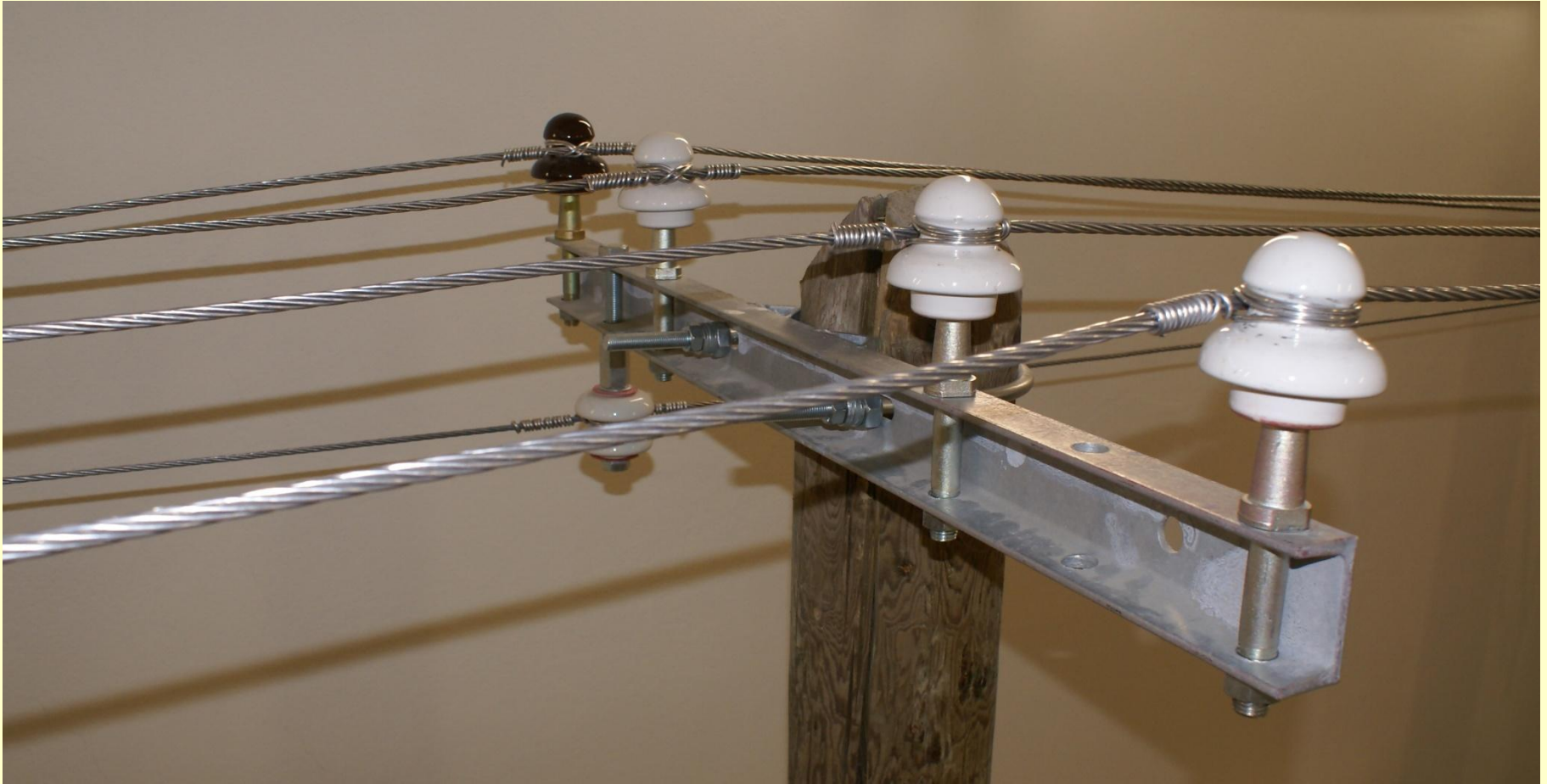


CZ.1.07/1.5.00/34.0448

Sítě NN – montáž svodičů přepětí

Číslo projektu	CZ.1.07/1.5.00/34.0448
Číslo materiálu	OV-NN6-1/27
Název školy	Střední odborná škola elektrotechnická, Centrum odborné přípravy, Zvolenovská 537, Hluboká nad Vltavou
Autor	Bc. Zasadil Pavel
Tématický celek	Elektrické rozvody
Ročník	2.-4. ročník SOŠ
Datum tvorby	IV. 2013
Anotace	DUM pro seznámení se sítěmi NN – montáž svodičů přepětí
Metodický pokyn	Prezentace s výkladem a ukázkou, následná praktická montáž
Pokud není uvedeno jinak, uvedený materiál je z vlastních zdrojů autora	

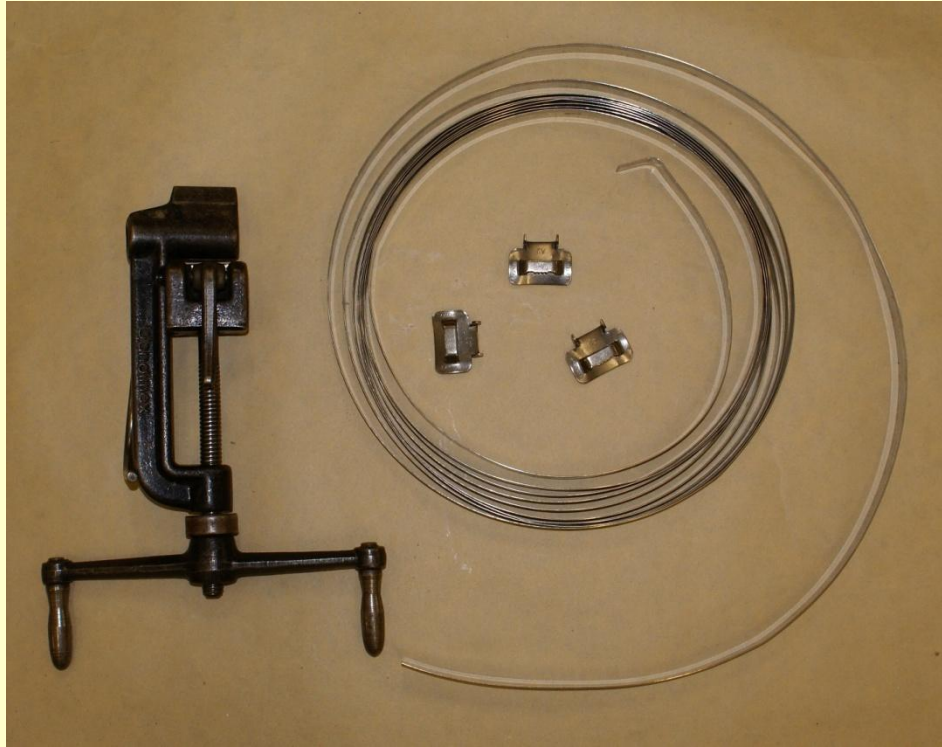
Podpěrný bod určený pro montáž svodičů přepětí



Materiál pro montáž svodičů přepětí



Uchycení uzemňovacího přívodu páskou Bandimex



Uchycení uzemňovacího přívodu páskou Bandimex



Uchycení uzemňovacího přívodu páskou bandimex

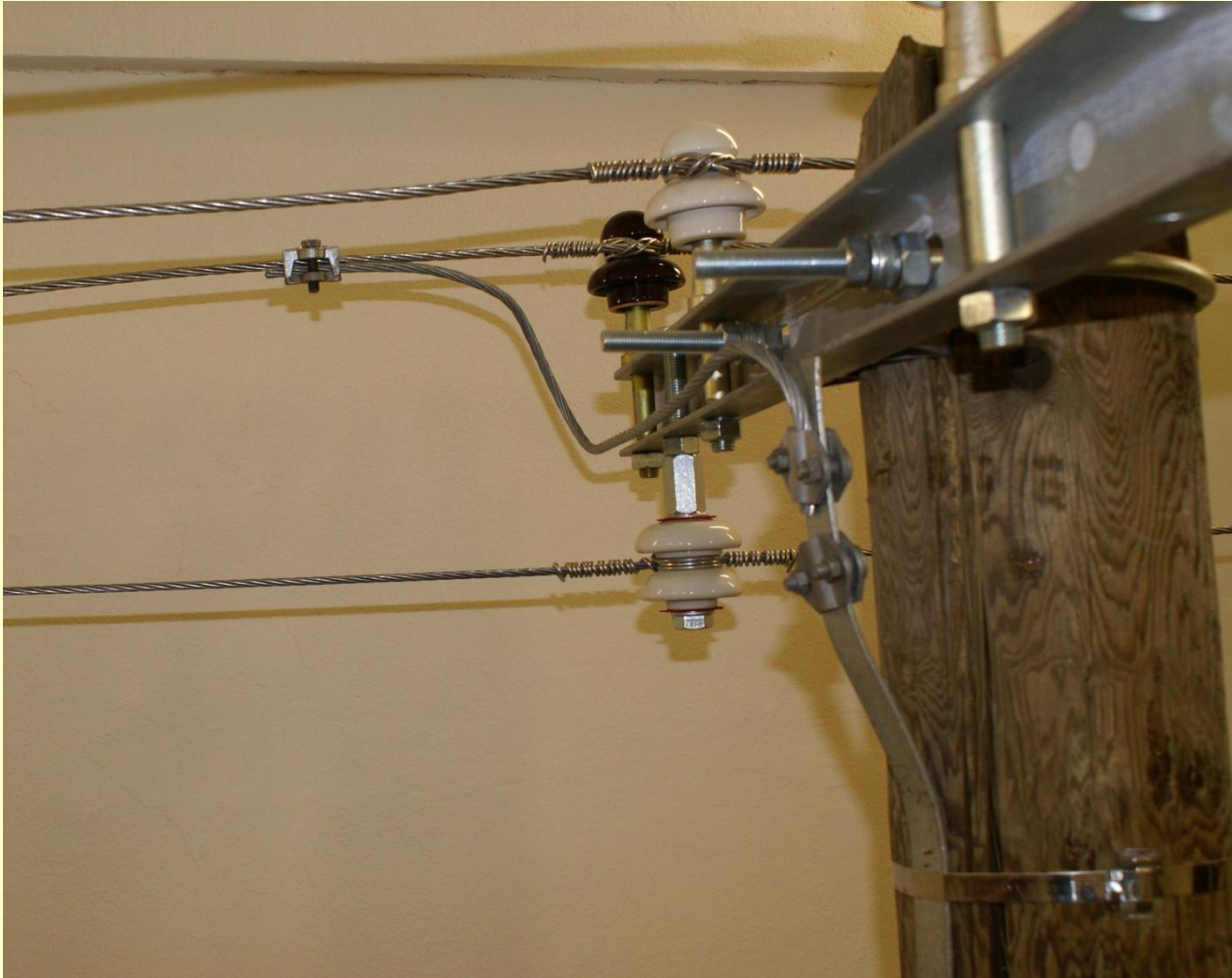


Provedení uzemňovacího přívodu



Uzemňovací
přívod proveden
z pásky FeZn
30x4

Připojení vodiče PEN na uzemňovací přívod



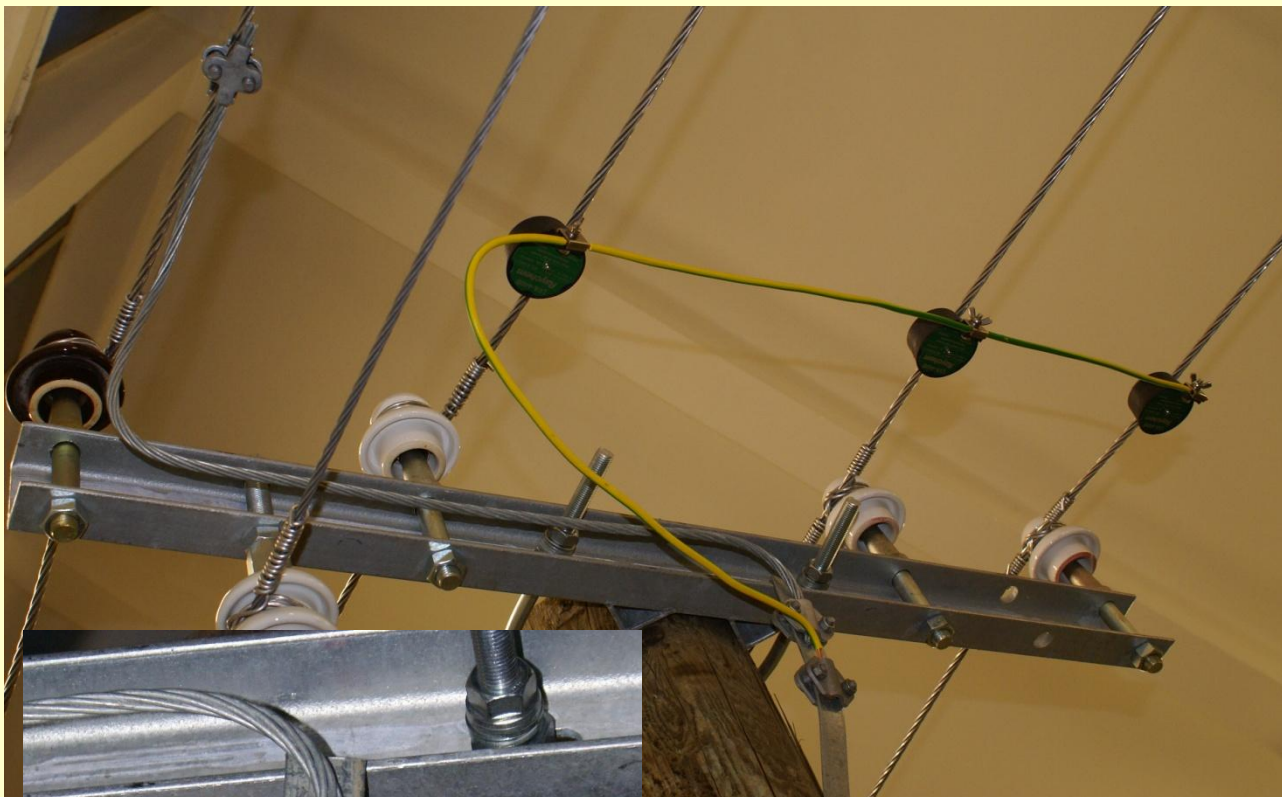
Připojení PEN
vodiče na
uzemňovací
přívod provedeno
lanem FeZn
50mm²

Montáž svodičů přepětí



Montáž svodičů přepětí na fázové vodiče (dodržení stejné vzdálenosti od izolátoru u všech svodičů přepětí na podpěrném bodě)

Montáž svodičů přepětí



Propojení
svodičů přepětí s
uzemňovacím
přívodem
vodičem CY 16



Detail připojení
lana FeZn 50mm² a
vodiče CY 16

- **Seznam literatury a pramenů**
- **Materiály jsou určeny pro bezplatné používání pro potřeby výuky a vzdělávání na všech typech škol a školských zařízení. Jakékoliv další využití podléhá autorskému zákonu.**

