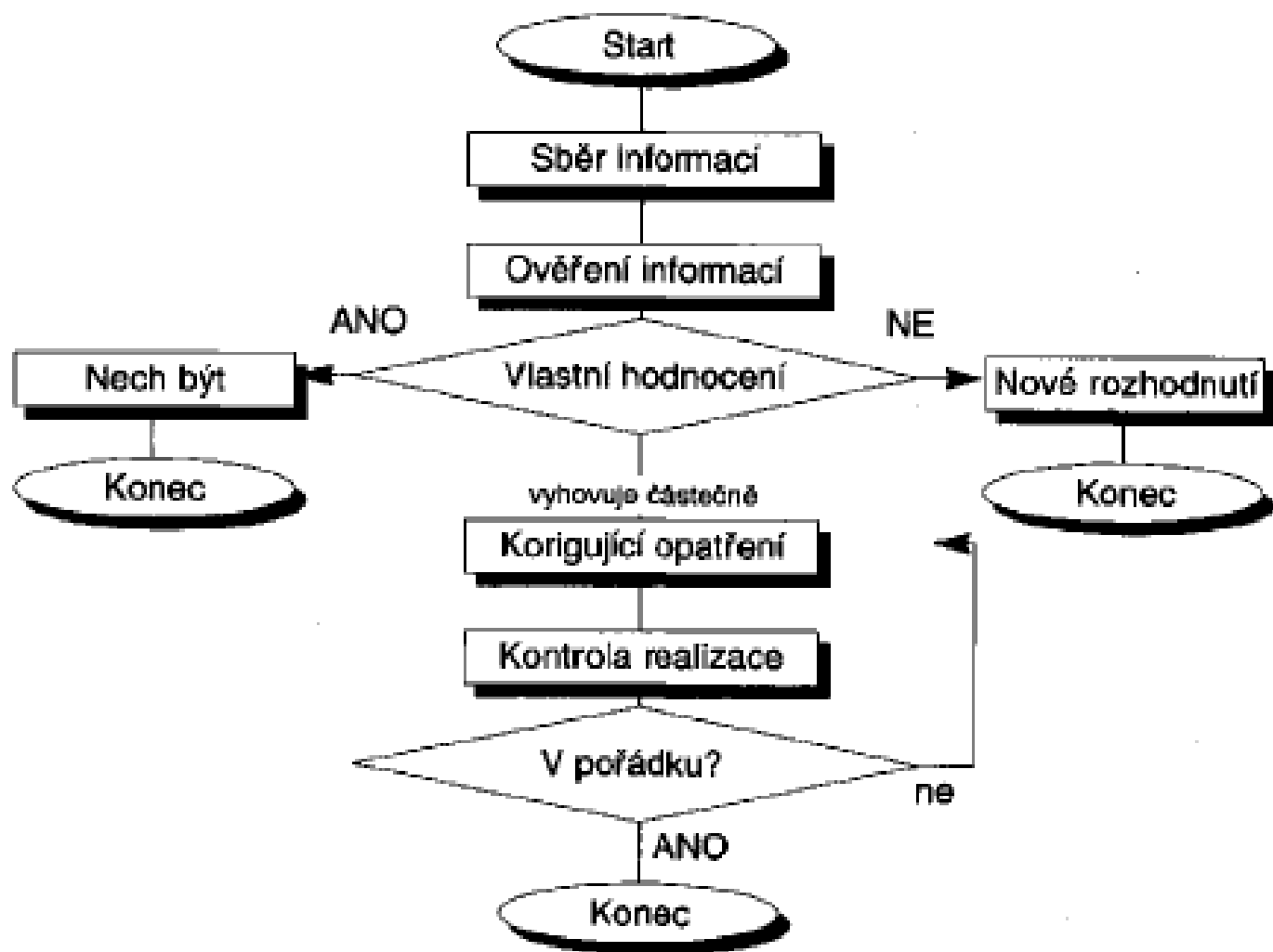


<b>Vzdělávací oblast:</b>	<b>Ekonomické vzdělávání</b>
<b>Tematická oblast:</b>	<b>Management a řízení hotelu</b>
<b>Název vyučovací oblasti:</b>	<b>Kontrola jako manažerská funkce</b>
<b>Ročník / obor studia:</b>	<b>IV. ročník / Hotelnictví a turismus</b>
<b>Vypracoval:</b>	<b>Ing. Kovač Lukáš</b>
<b>Škola:</b>	<b>Střední škola pedagogická, hotelnictví a služeb, Litoměřice (do 31.08.2012 – SŠHGS)</b>
<b>Ověřeno : I. a II. pololetí šk. r. 2012/2013</b>	<b>DUM 637</b>
<b>Klíčová slova:</b>	<b>Kontrola, Controlling, Audit</b>
<b>Anotace:</b>	<b>Výkladová prezentace pro podporu výuky na téma: Kontrola jako manažerská funkce.</b>

KONTROLA

# KONTROLA

- ⊙ je nedílnou součástí manažerských aktivit na všech stupních řízení,
- ⊙ kritické posouzení reality s ohledem na řídicí záměry,
- ⊙ Účel:
  - Informovanost vedení,
  - Zpětná vazba,
  - prevence



Obr. 7.1 Postup kontroly

## FÁZE KONTROLNÍHO PROCESU

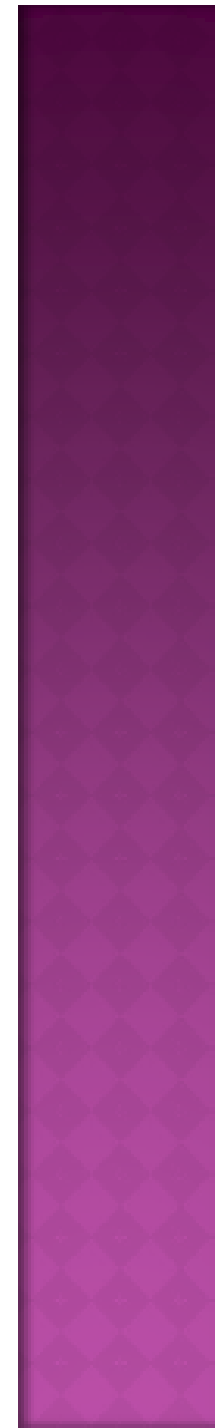
- ⊙ získávání a výběr informací pro kontrolu,
- ⊙ ověřování správnosti získaných informací,
- ⊙ hodnocení kontrolovaných procesů,
- ⊙ závěry a návrhy opatření pro řídicí subjekt,
- ⊙ zpětná kontrola (kontrola kontroly).

# DRUHY A FORMY KONTROLNÍCH PROCESŮ

Místo	Přímá	Inspekce, fyzická inventura, pochůzky po pracovištích, snímky pracovního dne
	Nepřímá	Zprávy, hlášení, výkazy, porady, počítačové sestavy
Čas	Předběžná (preventivní)	Srovnávání a hodnocení navrhovaných variant, průzkum potřeb, kapacitní propočty (marketing, finanční rozpočet)
	Průběžná	Dispečerská kontrola, operativní porady, mezioperační kontrola
	Následná	Rozbor finančních výsledků, kolaudace, účetnictví
Doba trvání kontroly	Nepřetržitá	Automatizace technologických procesů, centrální energetický dispečink, sebekontrola
	Občasná Pravidelná	Inventarizace, rozbor zůvěrečných účtů, měsíční (tydenní) porady, kolegia
	Občasná Nepravidelná	Předávací inventura, sociologický průzkum, prepádová kontrola, jednorázová řešení
Rozsah	Komplexní	Rozbor ročních výsledků, analýza účinnosti systému řízení, systém řízení jakosti, Rozbor zavedení nového výrobku, zhodnocení efektivnosti investice, rozbor zásob, kvalifikační struktury
	Dílčí	Kapacitní propočet, kontrola nákladů, výpočet efektivnosti investic

# KLASIFIKACE KONTROLY PODLE ÚROVNÍ ŘÍZENÍ

- ⊙ kontrolní procesy vrcholového managementu,
- ⊙ kontrolní procesy středního a nižšího managementu,



# TENDENCE DALŠÍHO VÝVOJE KONTROLY

- ⊙ Prevence,
- ⊙ Omezení chyb,
- ⊙ Lidské chyby:
  - vědomé chyby,
  - chyby z nedostatku znalostí,
  - chyby z nedostatku soustředění, svědomitosti a pozornosti.

# KONTROLA, CONTROLLING, AUDIT

## ⊙ Controlling:

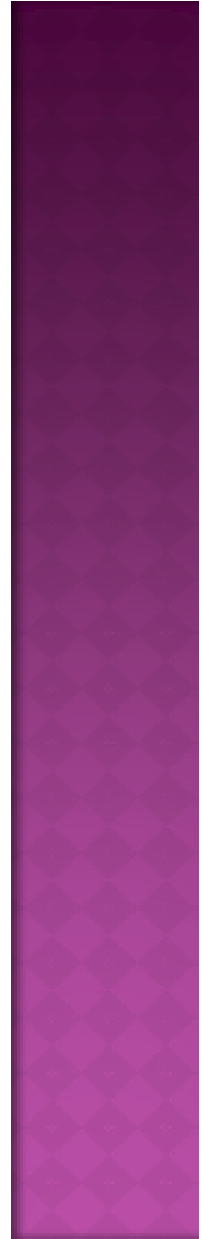
- úlohou je poskytovat managementu (zpravidla vrcholovému) vhodné informace sloužící ke koordinaci, ovlivňování a usměrňování celopodnikových aktivit:
- obraz o současném stavu firmy (na základě empirických zkoumání),
- návrhy pro řídicí články (jak řešit problémové procesy),
- spoluúčast při sestavování podnikových plánů a rozpočtů,
- stanoviska pro zpracování dílčích podnikových plánů,
- spolupráci externím revizním orgánům.

# AUDIT

- ⊙ **Vnitřní audit**
  - prověřování průběhu procesů
- ⊙ **v oblasti účetní a daňové - nejznámější aplikace**

# **Kontrolní otázky:**

- 1. Vysvětlete podstatu kontroly?**
- 2. Jaké fáze kontrolního procesu rozeznáváme?**
- 3. Jaký je rozdíl mezi termínem controlling a audit?**



# Použitá literatura

- PITRA, Zbyněk. *Základy managementu: (management organizací v globálním světě počátku 21. století)*. 1. vyd. Praha: Professional Publishing, 2007, 350 s. ISBN 978-80-86946-33-7.
- ZLÁMAL, Jaroslav, Petr BAČÍK a Jana BELLOVÁ. *Management: základy managementu*. Vyd. 1. Kralice na Hané: Computer Media, 2011, 104 s. ISBN 978-80-7402-083-4.