



Lesní žínka

Autor: Mgr. Marie Prskavcová

VY_32_INOVACE_50_Lesní žínka

Vytvořeno v rámci projektu „EU peníze školám“.

OP VK oblast podpory 1.4 s názvem Zlepšení podmínek pro vzdělávání na základních školách

Božena Němcová

1820 - 1862

Česká spisovatelka, sběratelka lidové slovesnosti.

Sbírala pohádky a pověsti. Psala povídky a romány. Pro své největší dílo "Babička" čerpala inspiraci ve svém dětství, které trávila v Ratibořicích.

Božena Němcová



Hádej,
kterou pohádku myslím...



Hádej,
kterou pohádku myslím...



Hádej,
kterou pohádku myslím...



Hádej,
kterou pohádku myslím...



Hádej,
kterou pohádku myslím...



Hádej,
kterou pohádku myslím...



Otázky a úkoly k četbě Lesní žínka

1. Jak se jmenovala dívka, o které je pohádka?
2. Která zvířata chodila pást?
3. Měla k tomu ještě nějaký další úkol?

Otázky a úkoly k četbě Lesní žínka

4. Kdo dívku vyrušil od práce?
5. Co dívka dělala místo své práce?
6. Kolik dní takto probíhalo?

Otázky a úkoly k četbě Lesní žínka

7. Jak pohádka dopadla? Vyprávěj...

Řešení:

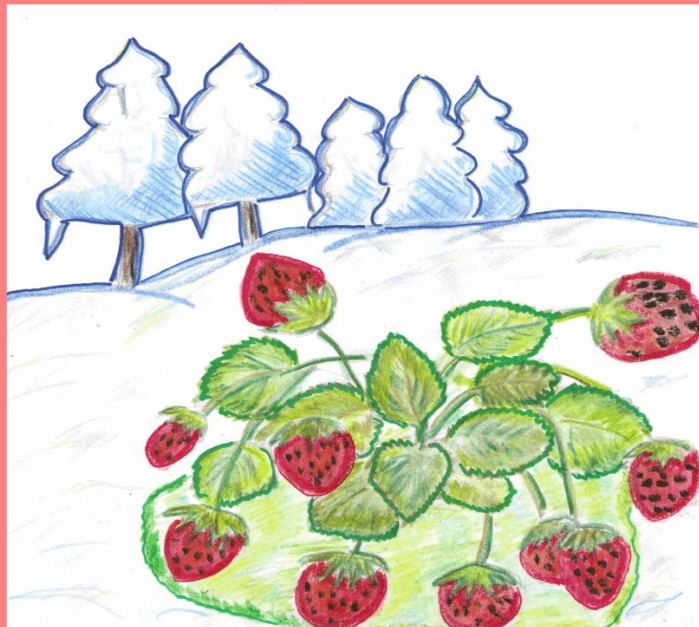
Hádej,
kterou pohádku myslím...
Princezna se zlatou hvězdou
na čele



Hádej,
kterou pohádku myslím...
Potrestaná pýcha



Hádej,
kterou pohádku myslím...
O měsíčkách



Hádej,
kterou pohádku myslím...
Čert a Káča



Hádej,
kterou pohádku myslím...

Bajaja



Hádej,
kterou pohádku myslím...
Lesní žínka



Otázky a úkoly k četbě Lesní žínka

1. Jak se jmenovala dívka, o které je pohádka?

Bětuška

2. Která zvířata chodila pást?

kozy

3. Měla k tomu ještě nějaký další úkol?

spřádat nitky na vřetýnka

Otázky a úkoly k četbě Lesní žínka

4. Kdo dívku vyrušil od práce?

lesní žínka

5. Co dívka dělala místo své práce?

tancovala

6. Kolik dní takto probíhalo?

tři dny

Otázky a úkoly k četbě Lesní žínka

7. Jak pohádka dopadla? Vyprávěj...

Lesní žínka se Bětušce za společnost bohatě
odměnila. Bětuška s matkou koupily statek, už
nebyly chudé.

Vytvořeno jako DUM do předmětu český jazyk a literární výchova na ZŠ a MŠ 17.listopadu 1325, Mladá Boleslav pro první stupeň základní školy.

Materiál slouží k doplnění učiva o spisovatelích.

Materiál doporučuji prezentovat pomocí interaktivní tabule.

Materiál byl vytvořen a pilotován ve II. pololetí školního roku 2012/2013.

Zdroje textu a obrázků:

Text vlastní.

Obrázky vlastní.