



evropský
sociální
fond v ČR



EVROPSKÁ UNIE



MINISTERSTVO ŠKOLSTVÍ,
MLÁDEŽE A TĚLOVÝCHOVY



OP Vzdělávání
pro konkurenceschopnost

INVESTICE DO ROZVOJE VZDĚLÁVÁNÍ

| | |
|--|--|
| | Název školy: Základní škola a Mateřská škola Slatina, okres Nový Jičín, příspěvková organizace |
| | Autor: Mgr. Martin Varecha |
| | Název: VY_32_INOVACE_53_Kvetoucí rostliny-test |
| | Téma: Člověk a jeho svět - Prvouka |
| | Číslo projektu: CZ.1.07/1.4.00/21.2288 |
| | |
| | |
| | |

Anotace

Test prověřující získané znalosti.

Opakování – KVETOUČÍ ROSTLINY

1. Doplně:

Stonek rozvádí _____ do celé rostliny.

2. Nakresli a uveď název rostliny s tímto druhem stonku.

STVOL

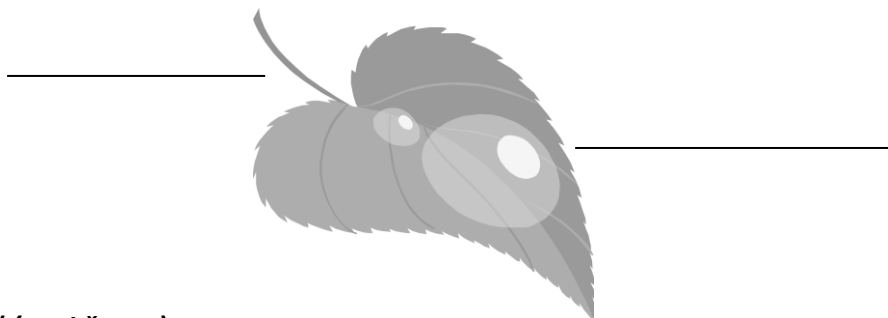
LODYHA

STÉBLO

3. Doplně:

Listy slouží k _____ .

4. Popiš části listu:



5. Správně přiřaď (spoj čarou):

jednoduchý list

složený list

jetel

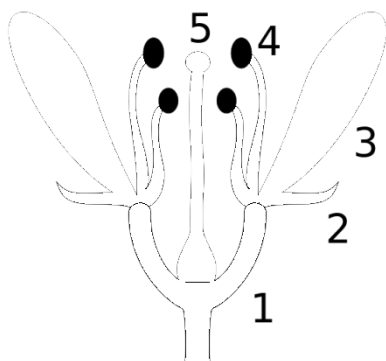
dub

růže

tulipán

jírovec (kaštan)

6. Popiš a vybarvi obrázek:



1. _____
2. _____
3. _____
4. _____
5. _____

7. Doplň:

Po opylení vzniká z květů _____ .

8. Doplň:

Plody obsahují _____ .

9. Roztříd' správně plody:

ANGREŠT, JABLKO, RYBÍZ, ŠVESTKA, BANÁN, HRUŠKA, TŘEŠEŇ, RAJČE, OKURKA, MERUŇKA, BROSKEV

MALVICE

PECKOVICE

BOBULE

Body:

Hodnocení:

Citace:

www.office.com

<http://cs.wikipedia.org/wiki/Soubor:Bluete-Schema.svg>