



**Masarykova střední škola zemědělská
a Vyšší odborná škola, Opava,
příspěvková organizace**

INVESTICE DO ROZVOJE VZDĚLÁVÁNÍ

Číslo projektu	CZ.1.07/1.5.00/34.0565
Číslo materiálu	VY_62_ FINANCNI GRAMOTNOST _694- Daň z nemovitosti
Autor	Ing. Marie Drösslerová
Průřezové téma	Výchova k občanství
Předmět	Ekonomika a podnikání
Ročník	2., 3., 4.
Datum tvorby	18.3.2013
Datum ověření	20.3.2013, 4.B
Druh učebního materiálu	Prezentace
Anotace	Výklad nové látky - Práce se zákonem o dani z nemovitostí, charakteristika daně z pozemku a daně ze staveb.
Klíčová slova	Daň z pozemků, daň ze staveb, aktivizační metoda, inovativní metoda
Metodický pokyn	Určeno k výkladu do hodiny i k samostudiu Možnosti využití – samostatné vyhledávání pojmů, práce s internetem, práce se zákonem.

Pokud není uvedeno jinak, použitý materiál je z vlastních zdrojů autora

DANĚ MAJETKOVÉ

Zákon o dani z nemovitostí

ZÁKON Č. 338/1992 SB., O DANI Z NEMOVITOSTÍ

Je spojena s vlastnictvím nemovitosti.

Tvoří ji:

- a) daň z pozemků,
- b) daň ze staveb.

ČÁST PRVNÍ - DAŇ Z POZEMKŮ

Základem je:

- ✘ zemědělská půda a lesy - cena pozemku a forma využití pozemku,
- ✘ stavební pozemky – rozloha pozemku.

PŘEDMĚT DANĚ

Pozemky na území ČR vedené v katastru nemovitostí.

Poplatníci daně

Plátcem i poplatníkem je vlastník nemovitosti.

[HTTP://BUSINESS.CENTER.CZ/BUSINESS/PRAVO/ZAKONY/DAN_Z_NEMOVITOSTI/CAST1.ASPX](http://business.center.cz/business/pravo/zakony/dan_z_nemovitosti/cast1.aspx)

§ 5 Základ daně

Poznámky:



Orná půda,..
Hospodářské lesy
Ostatní pozemky

✘ § 6 Sazba daně

Přečíst:



ČÁST DRUHÁ - DAŇ ZE STAVEB

- stavby na území České republiky. http://business.center.cz/business/pravo/zakony/dan_z_nemovitosti/cast2.aspx

Přečíst:



§ 9 Osvobození od daně

ZÁKLAD DANĚ

Půdorys nadzemní části stavby v m².

Sazba daně

Je diferencována podle jednotlivých druhů staveb + dále závisí na poloze stavby.

SPOLEČNÁ USTANOVENÍ

Místní koeficient

Obec může obecně závaznou vyhláškou pro všechny nemovitosti na území celé obce stanovit jeden místní koeficient ve výši 2, 3, 4 nebo 5.

Tímto koeficientem se vynásobí daňová povinnost poplatníka za jednotlivé druhy pozemků, staveb.

ZDAŇOVACÍ OBDOBÍ, DAŇOVÉ PŘIZNÁNÍ, VYMĚŘENÍ DANĚ

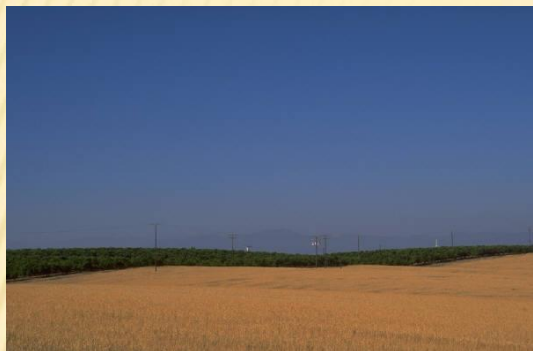
Zdaňovacím obdobím je kalendářní rok.

Daňové přiznání se podává do 31. ledna zdaňovacího období.

Daň z nemovitosti se vyměřuje na zdaňovací období podle stavu k 1. lednu roku, na který je daň vyměřována.

VÝSLEDNÁ DAŇOVÁ POVINNOST

Daň z



+ daň ze



=



ZDROJ

- ✘ *Zákony* [online]. 2013 [cit. 2013-05-07]. Dostupné z: http://business.center.cz/business/pravo/zakony/dan_z_nemovitosti/cast1.aspx
- ✘ *Zákony* [online]. 2013 [cit. 2013-05-07]. Dostupné z: http://business.center.cz/business/pravo/zakony/dan_z_nemovitosti/cast2.aspx