

Číslo materiálu: VY 32 INOVACE 28/10

Název materiálu: Povrch České republiky
– daltonský list

Číslo projektu: CZ.1.07/1.4.00/21.1486

Zpracoval: Pavel Šulák

Dalton - Povrch České republiky

- A. pracuj samostatně a tiše
 - B. posledních 5 minut v hodině si vyhrad' na kontrolu práce
 - C. prac. listy s výsledky (kontrolní) budou ke konci hodiny na stole učitele
-

1. Popiš obrázek tvarů povrchu ČR

- a) Na podélnou osu přiřaď k jednotlivým tvarům povrchu uvedené názvy. **4b.**

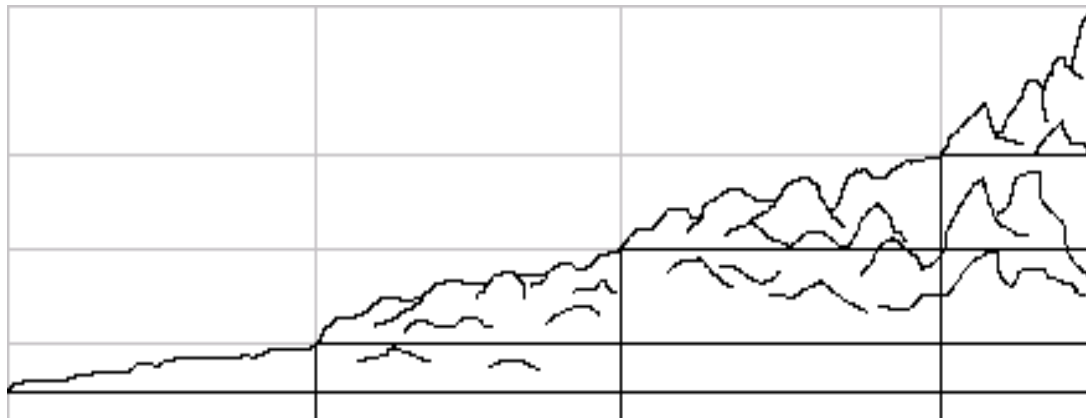
Hornatina, rovina, pahorkatina, vrchovina

- b) Na osu svislou přiřaď nadmořské výšky. **4b.**

Do 300, 300-600, 600-900, nad 900 m.n.m

- c) Přiřaď jednotlivé výškové charakteristiky k jednotlivým tvarům povrchu na obrázku pod jejich názvy.

- plocha povrchu: **20% , 30 % , 40 % , 10 %**
- místní klima: **teplé a suché klima, chladné a vlhké klima, mírně teplé až chladné, teplé a vlhké klima**
- teplota: **7-9°C, 8-10°C, 0-5°C, 5-7°C**
- srážky: **500-700mm, 800-1400mm, 600-900mm, 450-600mm**
- půdy: **hnědozemě, černozemě, podzoly, hnědé půdy** **20b**



2. Vytvoření tematické mapy povrchu ČR (práce s atlasem České republiky)

a) zvol si čtyři barvy pastelek pro zakreslení tvaru povrchu do mapy
(nejlépe zelenou, žlutou, oranžovou a hnědou)

-stačí pouze obrysy zadaných oblastí

b) Do přiložené mapy zakresli a pojmenuj podle atlasu:

- největší **nížiny** a úvaly **4b**

- **pánve** a kotliny (Mostecká, Sokolovská, Ostravská, Chebská, Třeboňská, Česko budějovická pánev) **5b**

- dvě **pahorkatiny**: Středočeská a Plzeňská **2b**

- **vrchoviny** a jejich nejvyšší vrcholy : Českomoravská, Brněnská, Karlovarská, Brdská, České středohoří **10b**

- **hornatiny** v pohraničí a jejich nejvyšší vrcholy: od Novohradských hor po Bílé Karpaty.(14 celků) **28b**



http://wiki.rvp.cz/@api/deki/files/18565/=slep%25c3%2583%25c2%25a1_%25c3%2585%25c2%2599eky_%25c3%2584%25c2%258dr.jpg

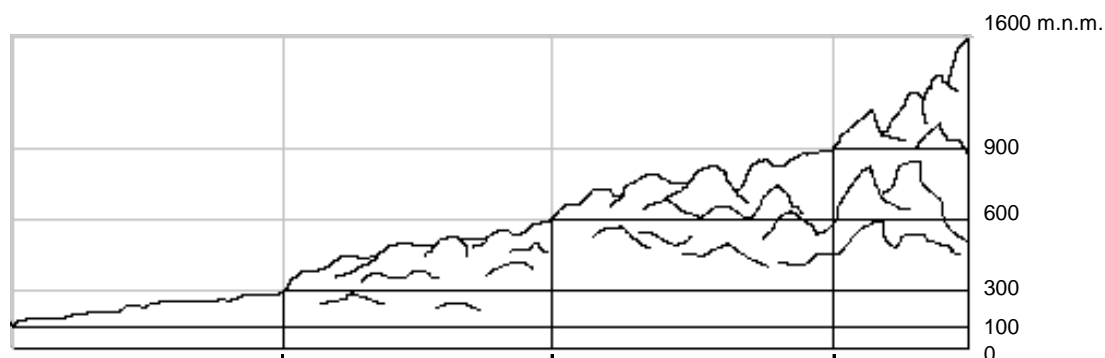
3. Úkoly navíc:

- a) Podél kterých řek se nachází naše největší nížiny? **4b**
- b) Čím jsou pro naše hospodářství důležité? **1b**
- c) Co je společné pro pánve Mostecká, Sokolovská, Ostravská a co pro pánve jihočeské Třeboňská a Českobudějovická? **2b**
- d) Jaká přírodní zajímavost je v Dražanské vrchovině? **1b**
- e) Ve kterých oblastech ČR se nacházejí pískovcová města? **2b**
- f) Jmenuj nejvyšší a nejnižší místo ČR. Jaký je jejich výškový rozdíl? **3b**
- g) Jaké jsou typické povrchové tvary pro ČR a kolik plochy území zaujímají? (vyjádři zlomkem) **2b**

OPRAVNÝ LIST:

Dalton – Povrch České republiky

1. Popiš obrázek tvarů povrchu ČR



4b

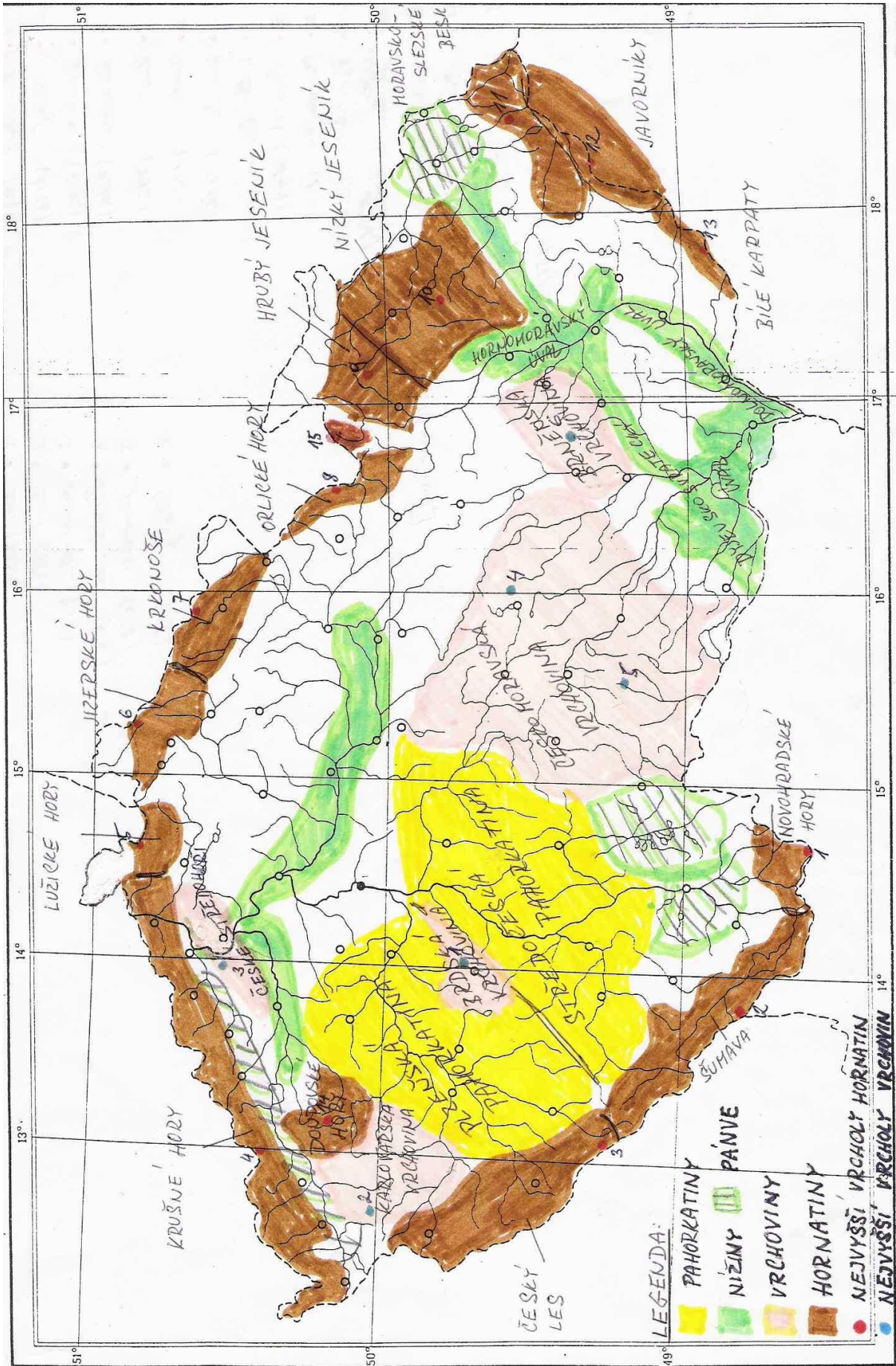
nížiny, pánve a kotliny	pahorkatiny	vrchoviny	hornatiny
20%	40%	30%	10%
teplé, suché podnebí 8-10°C	teplé, vlhké podnebí 7-9°C	mírně teplé až chladné 5-7°C	chladné a vlhké podnebí 0-5°C
450 - 600mm	500 - 700mm	600-900mm	800 -1400mm
černozemě / hnědozemě	hnědozemě / hnědé půdy	hnědé půdy	hnědé půdy a podzoly

4b

20b

2. Tématická mapa:

47b



Hornatiny

1. Novohradské hory	Kamenec	(1072)
2. Šumava	Plechý	(1378)
3. Český les	Čerchov	(1042)
4. Krušné hory	Klínovec	(1244)
5. Lužické hory	Luž	(793)
6. Jizerské hory	Smrk	(1124)
7. Krkonoše	Sněžka	(1602)
8. Orlické hory	Velká Deštná	(1115)
9. Hrubý Jeseník	Praděd	(1491)
10. Nízký Jeseník	Slunečná	(800)
11. Moravskoslezské Beskydy	Lysá hora	(1323)
12. Javorníky	Velký Javorník	(1071)
13. Bílé Karpaty	Velká Javořina	(970)
14. Doupovské hory	Hradiště	(934)
15. Kralický Sněžník		(1423)

Vrchoviny

1. Brdská vrchovina	Tok	(865)
2. Karlovarská vrchovina	Lesný	(983)
3. České středohoří	Milešovka	(837)
4. Nízký Jeseník	Slunečná	(800)
5. Brněnská vrchovina	Skalky	(735)
6. Českomoravská vrchovina	Javořice	(837)
	Devět skal	(836)

3. Úkoly navíc:

h) Podél kterých řek se nachází naše největší nížiny? **4b**

Labe, Morava, Ohře, Berounka

i) Čím jsou nížiny pro naše hospodářství důležité? **1b**

Jsou důležité úrodností půd a vhodným klimatem pro zemědělství.

- j) Co je společné pro pánve Mostecká, Sokolovská, Ostravská a co pro pánve jihočeské Třeboňská a Českobudějovická? **2b**

Těžba uhlí a jihočeské rybníky

- k) Jaká přírodní zajímavost je v Dražanské vrchovině? **1b**

Moravský kras

- l) Ve kterých oblastech ČR se nacházejí pískovcová města? **2b**

Sever ČR – Broumovsko, Trutnovsko, České Švýcarsko, Český ráj

- m) Jmenuj nejvyšší a nejnižší místo ČR. Jaký je jejich výškový rozdíl? **3b**

Hřensko 115m.n.m. a Sněžka 1602 m.n.m.

Výškový rozdíl je 1487 m

- n) Jaké jsou typické povrchové tvary pro ČR? **2b**

Vrchoviny a pahorkatiny