



evropský  
sociální  
fond v ČR



EVROPSKÁ UNIE



MINISTERSTVO ŠKOLSTVÍ,  
MLÁDEŽE A TĚLOVÝCHOVY



OP Vzdělávání  
pro konkurenceschopnost

INVESTICE DO ROZVOJE VZDĚLÁVÁNÍ

# Střechy

---

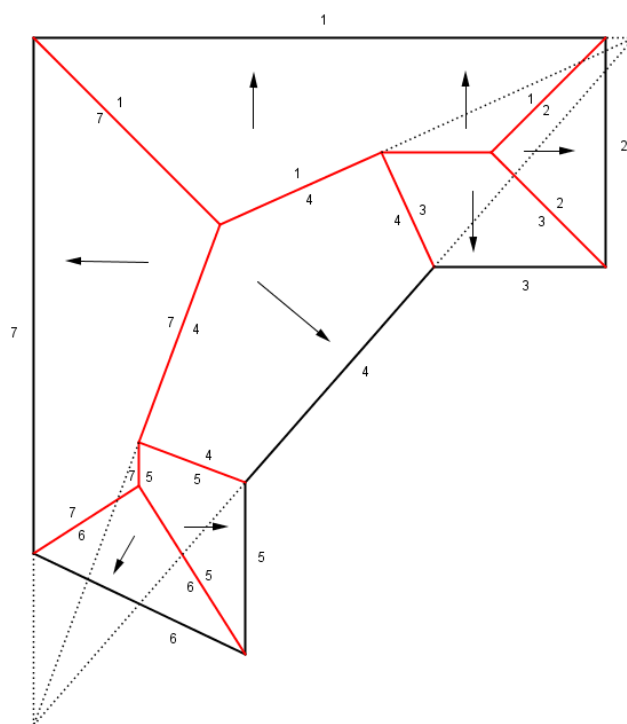
Autorem materiálu a všech jeho částí, není-li uvedeno jinak, je Martina Jarolímková.

Materiál je dostupný ze školního portálu <http://dum.voss-na.cz>, který provozuje  
Vyšší odborná škola stavební a Střední průmyslová škola stavební arch. Jana Letzela, Náchod

# Řešení

Sestrojte půdorysy střech s volnými okapy (valbové střechy) nad danými půdorysy. V obrázku očísľujte střešní roviny a výsledné průsečnice těchto rovin a vyznačte šipkami směr odtékající vody.

Příklad č. 1



Popis konstrukce:

Postupně očísľujeme stopy všech rovin a vytvoříme jejich průsečnice podle pravidel:

- 1) Půdorys průsečnice rovin stejného spádu s různoběžnými stopami je osou úhlu stop těchto rovin.
- 2) Půdorys průsečnice rovin stejného spádu s rovnoběžnými stopami je osou pásu stop těchto rovin.

Některé stopy musíme protáhnout, abychom vytvořili danou průsečnici. To platí např. pro stopy rovin 1 a 4 k určení průsečnice 1/4 a pro stopy rovin 4 a 7 k určení průsečnice 4/7.

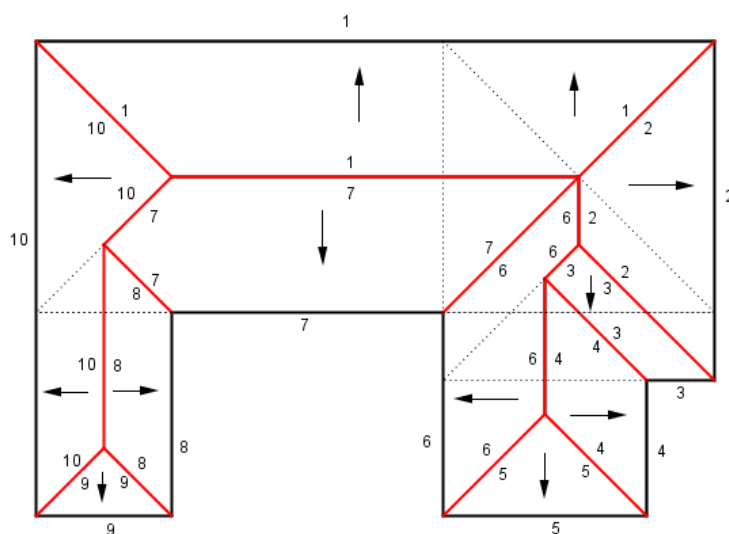
Postupně navazujeme jednu průsečnici na druhou a uzavíráme střešní roviny s daným číslem.

Kolmo ke stopě roviny zakreslíme šipky, které určují, kterým směrem smí odtékat voda.

---

Autorem materiálu a všech jeho částí, není-li uvedeno jinak, je Martina Jarolímková.

## Příklad č. 2



Popis konstrukce:

Postupně očíslováme stopy všech rovin a vytvoříme jejich průsečnice podle pravidel:

- 1) Půdorys průsečnice rovin stejného spádu s různoběžnými stopami je osou úhlu stop těchto rovin.
- 2) Půdorys průsečnice rovin stejného spádu s rovnoběžnými stopami je osou pásu stop těchto rovin.

Práce jednodušší v tom, že střecha se skládá z obdélníků a půlíme pravé úhly a vytváříme osy pásů. Snažíme se volit co největší obdélníky, které lze vepsat do příslušného půdorysu. Postupně navazujeme jednu průsečnici na druhou a uzavíráme střešní roviny s daným číslem. Kolmo ke stopě roviny zakreslíme šipky, které určují, kterým směrem smí odtékat voda.

---

Autorem materiálu a všech jeho částí, není-li uvedeno jinak, je Martina Jarolímková.

Materiál je dostupný ze školního portálu <http://dum.voss-na.cz>, který provozuje  
Vyšší odborná škola stavební a Střední průmyslová škola stavební arch. Jana Letzela, Náchod