



INVESTICE DO ROZVOJE VZDĚLÁVÁNÍ

Integrovaná střední škola v Semilech

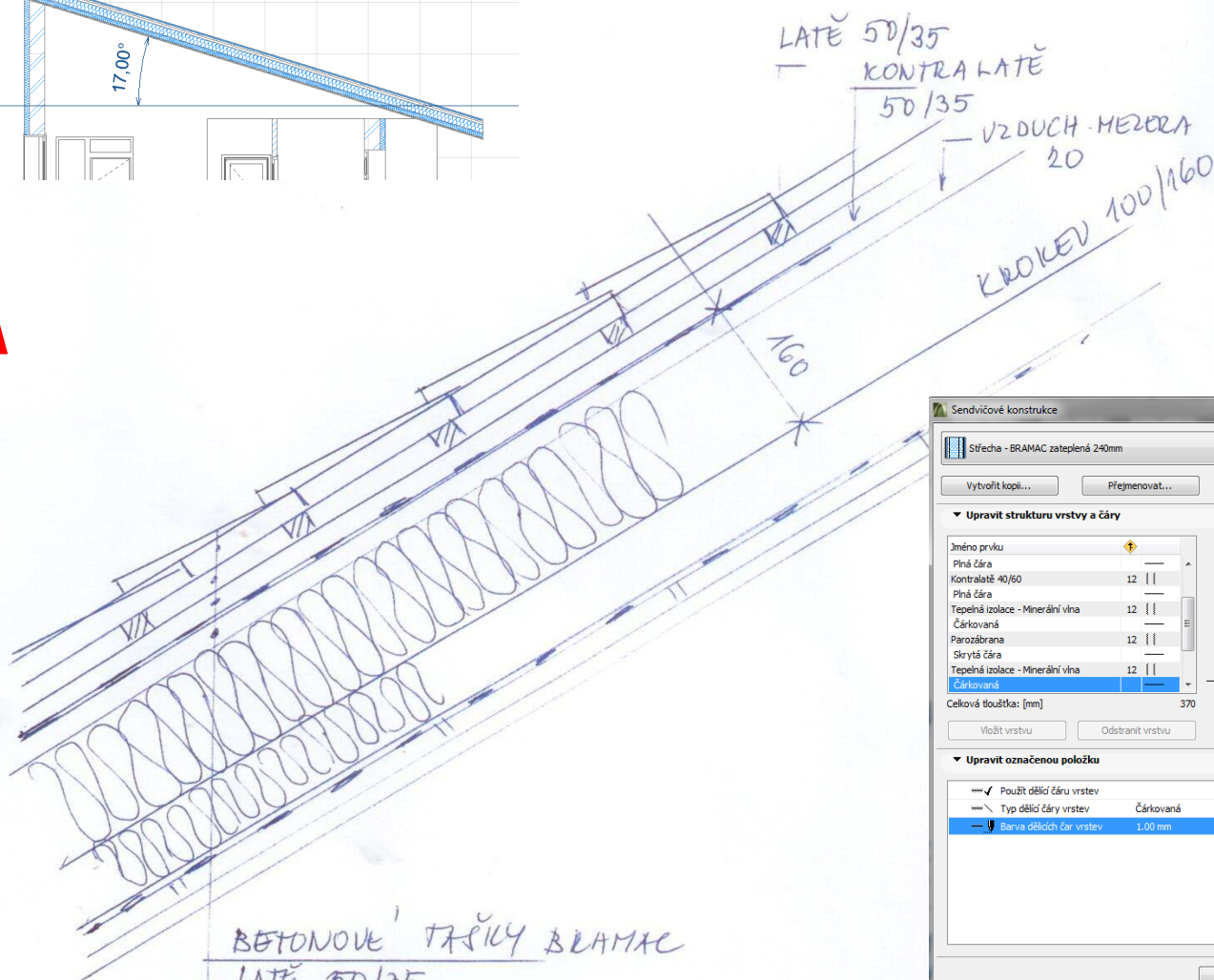
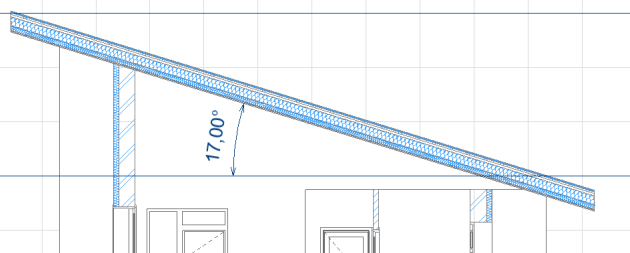
28. října 607 513 01 Semily



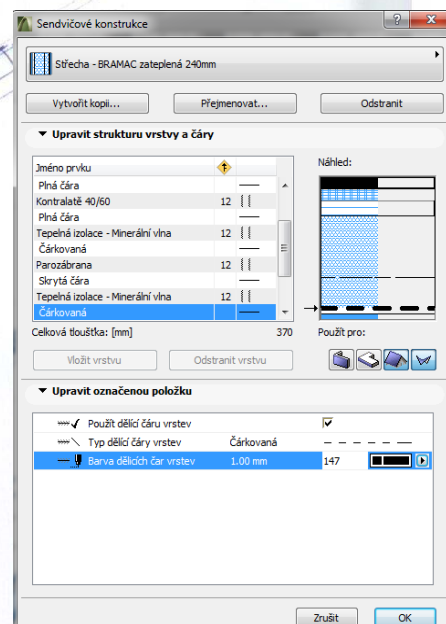
Číslo projektu	CZ.1.07/1.5.00/34.0240
Číslo materiálu	VY_32_INOVACE_2_2_13/20
Název školy	Integrovaná střední škola v Semilech 28. října 607 513 01 Semily
Autor	Ing. arch. Vladimíra Jínová
Tematický celek	ARCHICAD – navigátor a vlastní šablona
Ročník	SP3 - 3. ročník
Datum tvorby	3. listopadu 2012
Anotace	Prověření dosavadních získaných znalostí o práci v Archicadu testem.
Metodický pokyn	TEST 8 - VLASTNÍ SENDVIČ

Pokud není uvedeno jinak, uvedený materiál je z vlastních zdrojů autora

TEST 8 - VLASTNÍ SENDVIČ - STŘECHA



BETONOVÉ TAŠILY BRAMAC
 LATĚ 50/35
 KONTRALATĚ 50/35
 HYDROIZOLACE - KOMOROVÁ FOŇE BRAMAC
 V HORNÍ ČÁSTI KROKVE 100/160 VZDUCH - MEZERA 20 mm
 VE SPODNÍ ČÁSTI KROKVE 100/160 TEPELNÁ IZOLACE 140 mm
 100 mm TEPELNÉ POLYURETANU POD KROKVE
 PAROZÁBRANA
 DEK. NEBO SŘEVĚNÝ KOŤ
 PŘÍKRYTÍ



Předloženou skladbu střechy vytvořte v Archicadu - jako vlastní sendvičovou konstrukci - pojmenujte STŘECHA BRAMAC.

Soubor uložte jako **T8 - příjmení** v místě uloženého nastavení ŘEZU vloženého do složky "STAVEBNÍ POVOLENÍ" v příslušném ZOBRAZENÍ navigátoru = předmět hodnocení.

ZADÁNÍ - TEST 8 - SIŠ Semily - SP3 - 2012/2013

Jméno:

NÁZEV NOVÉHO SOUBORU:

T8 - příjmení

8. března 2013