

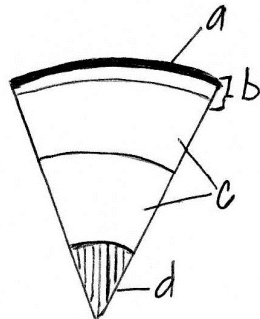


INVESTICE DO ROZVOJE VZDĚLÁVÁNÍ

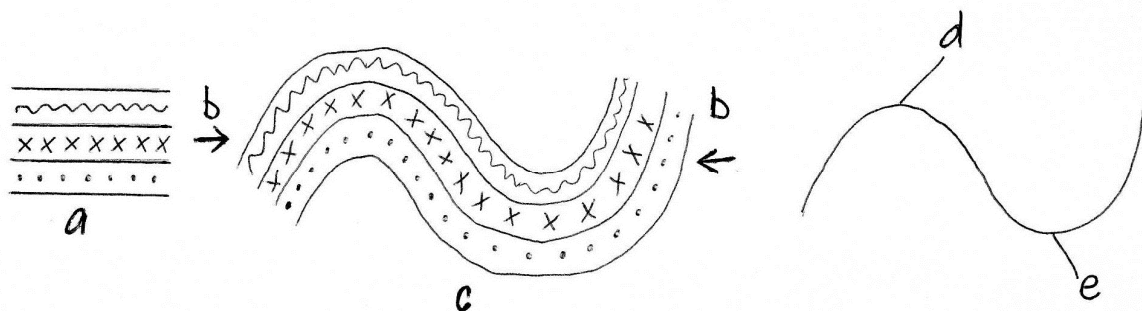
Název:	VY_32_INOVACE_Z_6A_17CH
Škola:	Základní škola Nové Město nad Metují, Školní 1000, okres Náchod
Autor:	Mgr. Adéla Nosková
Ročník:	6.
Tematický okruh, předmět:	Využívání informačních a komunikačních technologií, zeměpis
Téma:	Test litosféra – varianta A,B
Číslo projektu:	CZ.1.07/1.4.00/21.2336
Datum:	18. 2. 2013
Anotace:	Test je zadán po probrání a procvičení příslušné části učiva. Žáci mají před sebou papírovou podobu testu. Odpovědi píšou do testových sešitů. Zároveň je test promítán na interaktivní tabuli. Je to vhodné pro okamžitou kontrolu testu.

Test - A - LITOSFÉRA

1. Popiš následující obrázek:



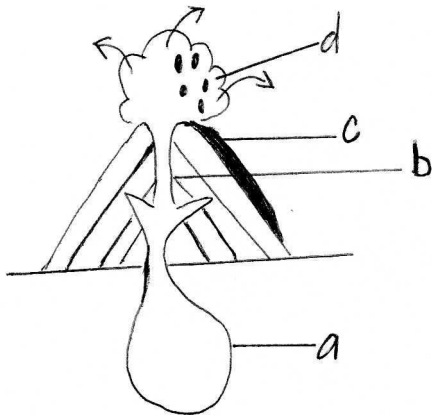
2. Jaké dva typy zemské kůry rozlišujeme?
3. Uveď názvy dvou sopek v Evropě (kromě ČR).
4. Popiš následující obrázek:



5. Jak se nazývají nebezpečné vlny, které vznikají při podmořském zemětřesení?
6. Jak se nazývá přístroj, který slouží k měření zemětřesných vln?
7. Co je to litosféra?
8. Co je to atmosféra?
9. Seřaď světadíly podle velikosti.
10. Seřaď oceány podle velikosti.
11. Kolik procent zemského povrchu tvoří pevnina (souš)?

Test - B - LITOSFÉRA

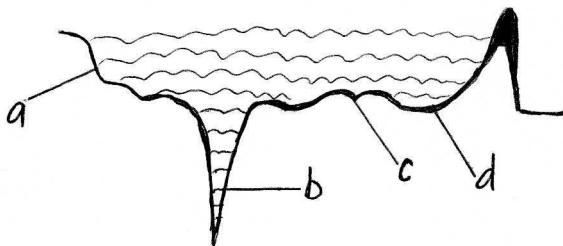
1. Popiš následující obrázek:



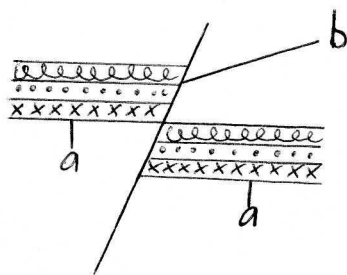
2. Které tři vrstvy tvoří pevninskou kůru?

3. Uveď názvy dvou sopek nebo sopečných pohoří v ČR.

4. Popiš následující obrázek:



5. Popiš následující obrázek:



6. Co je to pedosféra?

7. Co je to biosféra?

8. Seřad' světadíly podle velikosti.

9. Seřad' oceány podle velikosti.

10. Kolik procent zemského povrchu tvoří oceány?

Test – A – LITOSFÉRA – správné odpovědi:

1. a – zemská kůra	4 body
b – litosféra	
c – zemský plášť	
d – zemské jádro	
2. pevninskou, oceánskou	2b
3. Etna, Hekla, Vesuv...	2b
4. a) mladší vrstvy hornin	5b
b) tlak	
c) vrása	
d) sedlo vrásy	
e) koryto vrásy	
5. tsunami	1b
6. seismometr (seismograf)	1b
7. pevný (kamenný) obal Země	1b
8. vzdušný (plynný) obal Země	1b
9. Asie, Amerika, Afrika, Antarktida, Evropa, Austrálie a Oceánie	3b
10. Tichý, Atlantský, Indický, Severní ledový	2b
11. 29%	1b
Celkem	23b

Test – B – LITOSFÉRA – správné odpovědi:

- | | |
|---|-------------------|
| 1. a – magmatický krb (kotel) | 4 body |
| b – sopouch (sopečný komín) | |
| c – láva | |
| d – sopečný popel, úlomky hornin, jedovaté plyny | |
| 2. čedičové, žulové, usazené | 3b |
| 3. Doupovské hory, České středohoří, Říp... | 2b |
| 4. a) pevninský šelf | 4b |
| b) hlubokooceánský příkop | |
| c) středooceánský hřbet | |
| d) oceánská pánev | |
| 5. a) staré vrstvy hornin | 2b |
| b) zlom | |
| 6. obal Země tvořený půdami | 1b |
| 8. veškeré živé organizmy na Zemi | 1b |
| 9. Asie, Amerika, Afrika, Antarktida, Evropa, Austrálie a Oceánie | 3b |
| 10. Tichý, Atlantský, Indický, Severní ledový | 2b |
| 11. 71% | 1b |
| | Celkem 23b |

Test LITOSFÉRA

Hodnocení:

23 – 21 bodů 1

20 – 17 bodů 2

16 – 11 bodů 3

10 - 5 bodů 4

4 - 0 bodů 5